



www.oxfordsafety.com



StairSpan



StairSpan används i trapphusutrymmen
där trappan ännu inte installerats.



Oxford Safety
Components

INNOVATIVE PATENTED SAFETY SOLUTIONS

STAIRSPAN STORLEK & VIKT

KOMPAKT RAM KAN JUSTERAS FRÅN:

1,4m till 1,9m

VIKT: 18kg

STANDARDRAM KAN JUSTERAS FRÅN:

2,1m to 3m

VIKT: 24kg

MAXIMAL BELASTNING AV BÅDA SYSTEMEN:

225kg

- Ramen till StairSpan kan transporteras i en skåpbil eller säkert fäst till takräcket på bilen.
- StairSpan säkerhetsmatta och tillbehör kan transporteras i bagageutrymmet på en bil.



Säkerhetsanvisning:

Sök hjälp av en kompetent person om mellanrumsspjningen inte är rektangulär, för att säkerställa säker användning av StairSpan-systemet.

STAIRSPAN

FÖR ANVÄNDNING I ÖPPNA TOMRUM

DEN HÄR METODBESKRIVNINGEN ÄR AVSEDD FÖR ANVÄNDNING AV STAIRSPAN I TRAPPHUSUTRYMMEN DÄR TRAPPAN ÄNNU INTE INSTALLERATS.

STEG 1 - FÖRBERED STAIRSPAN RAM FÖR DEN HÄR TILLÄMPNINGEN

- Lossa Nylok-muttern från bulten som säkrar ben 1, och avlägsna bulten; för detta behövs 2 x 17 mm metrisk nycklar (helst ringnycklar för att undvika risken att en nyckel glider på mutter eller skruvhuvud).
- Avlägsna ben 1; sätt tillbaka bult & mutter på benet så att de inte försvinner. Upprepa proceduren på ben 2.
- Teleskopram till minsta längd. Förvara de 2 benen säkert för framtida användning.



STEG 2 - FÖRBERED FÖR ATT RESA STAIRSPAN-RAMEN I TOMRUMMET FÖR TRAPPAN

- Bär StairSpan-ramen till önskad plats och placera det tillgängligt, men utanför tomrummet.
- Placera ut 2 ministällningar (eller trappsteg): ett vid vardera ände av trapphuset.



STEG 3 - RESA RAMEN I TOMRUMMET

- Positionera och res ramen i tomrummet i trapphuset. Av säkerhetsskäl krävs två operatörer för den här uppgiften.
- Förläng den teleskopiska ramen så att båda ändarna räcker upp till ändbjälken och att det rättvinklade fästet (med gula och svarta markeringar) överlappar bjälkens övre yta i varje ände (se gula pilar).



STEG 4 - FIXERA STAIRSPAN-RAMEN PÅ PLATS I TOMRUMMET I TRAPPHUSET

- Kontrollera att StairSpan-ramen räcker upp till ändbjälkarna korrekt.
- Dra åt låsvredet på båda sidor av StairSpan-ramen, (röd pil); se meddelande på ramen.
- Fäst de 2 rättvinklade fästena helt och hållet till toppen av bjälkarna i vardera änden av tomrummet med minst 2 x 38 mm skruvar (blå pil); se meddelande på ramen.



STAIRSPAN

FÖR ANVÄNDNING I ÖPPNA TOMRUM

STEG 5 - FÄSTA STAIRSPAN SÄKERHETSMATTA

- Förläng delvis StairSpan säkerhetsmatta och placera den på ramen med ena änden över det enda lokaliseringstiftet (mittstift).
- Förläng StairSpan helt så att den täcker toppen på StairSpan-ramen helt, och placera den främre änden över 2 lokaliseringstift, över toppmönstret (blå pilar).

Säkerhetsanvisning: Kontrollera att alla justeringsklämmor är festsatta och att ramen är säkrad i båda ändar av tomrummet innan mattan fästs. Kontrollera att mattans storlek motsvarar ramens storlek; mattor och ramar är färgkodade och **MÅSTE** användas i matchande par.

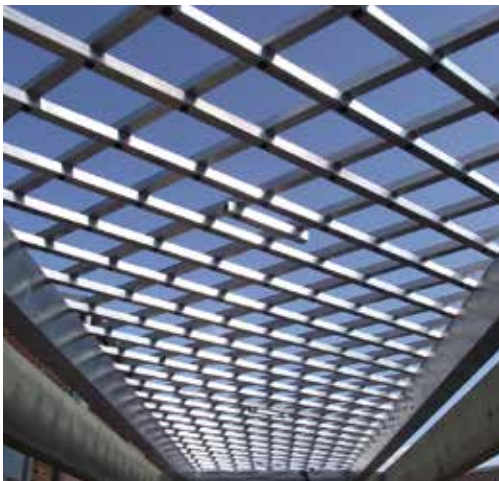
Lokaliseringstiften förhindrar glidning eller rörelse när StairSpan-mattan är positionerad. Därför är det viktigt att kontrollera att dessa stift inte är skadade eller defekta.



STEG 6 - ANVÄNDA SYSTEMET

Säkerhetsanvisning:

- Mattan är inte avsedd för att belastas med material.
- Maximal spridningsbelastning är 225 kg inklusive eventuell operatör.



STAIRSPAN

FÖR ANVÄNDNING I ÖPPNA TOMRUM

DEN HÄR METODBESKRIVNINGEN ÄR AVSEDD FÖR ANVÄNDNING AV STAIRSPAN
I TRAPPHUSUTRYMMEN DÄR TRAPPAN ÄNNU INTE INSTALLERATS.



Kee Safety Ltd.
Cradley Business Park
Overend Road, Cradley Heath
West Midlands B64 7DW

Tel +45 41 10 26 00
Mobile +45 41 10 26 00
E-Mail nordicsales@keesafety.com
Web www.kee-safety.dk
www.oxfordsafety.com