

Fästbleck PC[®] F

Mekanisk infästning

Sida: 1

Datum: 2014-01-02

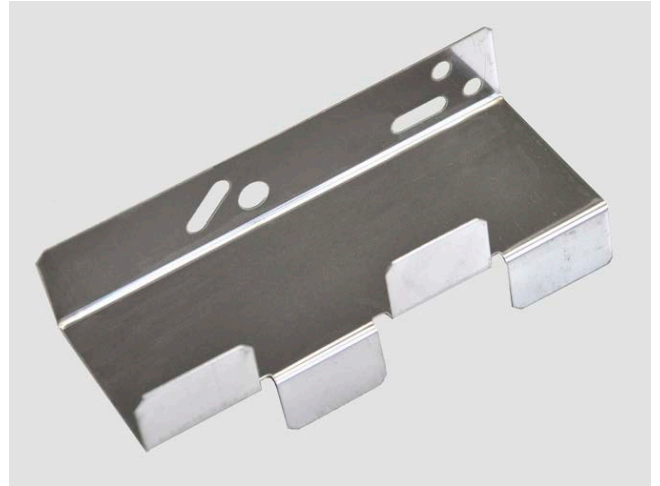
Ersatt: 2013-04-01

www.foamglas.com

1. Beskrivning och användningsområde

Fästbleck PC[®] F är tillverkade av rostfritt stål (1.4301) och är konstruerade för att inte skapa köldbryggor vid infästning av FOAMGLAS[®]-plattor eller -skivor på väggar, i innertak och yttertak.

Den mekaniska fastsättningen sker med spikplugg, som efter montering är dolda i isoleringsplattans spår. Detta innebär att FOAMGLAS[®]-skiktet inte punkteras, utan förblir intakt (diffusionstätt). Systemet förblir fritt från köldbryggor.



2. Bearbetning

2.1. Förbehandling av underlag

Underlaget måste vara lämpligt för spikplugg.

Bland lämpliga underlag är:

- betong och solitt murverk.
- Om montering ska ske på underlag som innehåller håligheter eller t.ex. gasbetongblock, ska specialistföretag inom fästelement först rådfrågas.

2.2. Preparering av produkten

Fästbleck PC[®] F i storlek 0, 1 och 2 levereras med 1 spikplugg och är därför helt klara för mekanisk fastsättning av FOAMGLAS[®]-plattor eller -skivor.

Storlek 0, bashöjd 20 mm, för isoleringstjocklek 40 mm

Storlek 1, bashöjd 30 mm, för isoleringstjocklek 50 till 90 mm

Storlek 2, bashöjd 60 mm, för isoleringstjocklek överstigande 100 mm

2.3. Monteringsmetod

Fästbleck PC[®] F i storlek 0, 1 och 2 monteras enligt monteringskissen (se fig.).

Åtgång vid väggmontering: 2 st./m² (vid varje T-skarv i raden av plattor eller skivor).

Åtgång vid takmontering: 4 st./m² (vid varje T-skarv i raden av plattor eller skivor).

Fästbleck PC[®] F trycks in framifrån i T-skarven mellan isoleringsplattorna och fästs i underlaget med en spikplugg. Borra hål, Ø 6 mm, borrhjup cirka 45 mm, för spikpluggen.

Fästbleck PC[®] F är tillverkat av rostfritt stål, men penetrerar endast halva isoleringstjockleken. Därför uppstår ingen köldbrygga. Varje PC[®] F-fästbleck kan belastas med upp till cirka 250 N (oavsett underlag).

Fästbleck PC[®] F

Mekanisk infästning

Sida: 2

Datum: 2014-01-02

Ersatt: 2013-04-01

www.foamglas.com

3. Leveransform och förvaring

Levereras i kartong om 100 st. fästbleck PC[®] F vardera i storlek 0, 1 och 2, inklusive spikplugg.

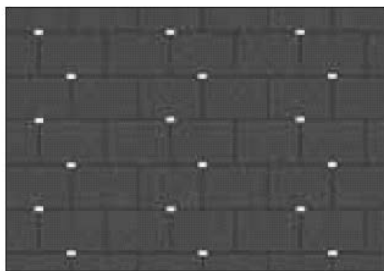
Förvaras torrt, väl skyddat från fukt.

4. Åtgång

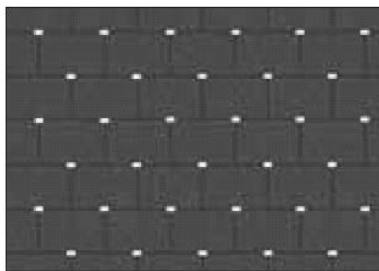
Åtgång vid väggmontering: 2 st./m².

Åtgång vid takmontering: 4 st./m².

Vägg



Tak



5. Tekniska data

Typ	Rostfritt stål 1.4301 (EN 10088-2)
Bas	Rostfritt stål
Tjocklek	0,7 mm
Ytkvalitet	2 B
Toleransstandard	EN ISO 9445: 2006

Ytterligare information finns i våra tekniska data-blad (TDS). Vårt ansvar och våra åtaganden regleras uteslutande i våra allmänna villkor. Informationen i våra tekniska dokument eller innehållet i råd och anvisningar från våra servicetekniker påverkar inte omfattningen av detta ansvar eller dessa åtaganden.