



# Saferoad Vägbelysning AB

Högmaster

# Högmaster

Högmastserien består av 3-sidiga koniska master med ett komplett tillbehörs program.

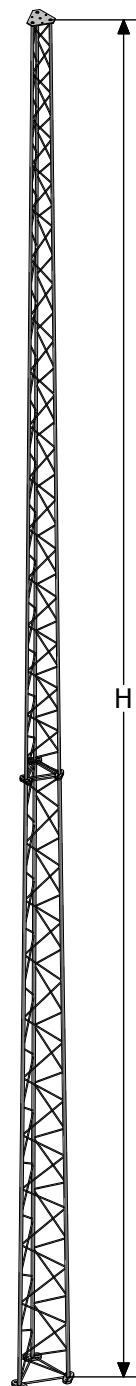
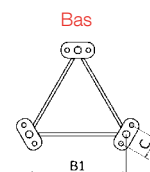
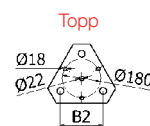
Masterna finns i höjderna 12, 15, 18, 20, 22 och 24 meter och levereras komplett med bultsatser.

Alla master är tillverkade av solida rundstänger och varmförzinkade enligt SS-EN ISO 1461 Fe/Zn 115, vilket ger en bra korrosionsbeständighet och lång livslängd.

Masterna är CE märkta enligt SS-EN 1090-1.  EN 1090

## Mastdata

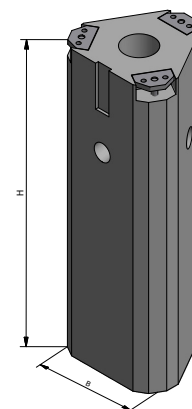
Benämning	Höjd H (m)	Antal Sektioner	Bas B1 (mm)	Topp B2 (mm)	c/c Bult C (mm)	Vikt (kg)	Fundament plan	Art.nr	E.nr
Högmast 312	12	1	450	250	90	232	FP 315	V04 312 05	7776811
Högmast 315	15	2	450	200	90	211	FP 315	V04 315 05	7776813
Högmast 315T	15	2	550	300	120	317	FP 320	V04 315 06	7776821
Högmast 318	18	2	550	200	120	348	FP 320	V04 318 05	7776817
Högmast 318T	18	2	550	200	120	467	FP 320	V04 318 06	7776823
Högmast 320	20	2	550	200	120	392	FP 320	V04 320 05	7776815
Högmast 320T	20	2	550	200	120	527	FP 320	V04 320 06	7776822
Högmast 322	22	2	650	250	120	524	FP 324	V04 322 05	-
Högmast 322T	22	2	650	250	120	658	FP 324	V04 322 06	-
Högmast 324	24	2	650	250	120	577	FP 324	V04 324 05	7776818
Högmast 324T	24	2	650	250	120	725	FP 324	V04 324 06	7776824



## Fundament

Betongfundament med infästning för mast och kabelföring.

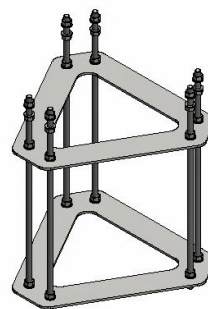
Benämning	Höjd H (m)	Bredd B (mm)	Vikt (kg)	Fundament plan	Art.nr	E.nr
Fundament VB31520	2000	600	880	FP 315	V06 315 20	7778910
Fundament VB32020	2000	700	1200	FP 320	V06 320 20	7778912
Fundament VB32025	2500	700	1500	FP 320	V06 320 25	7778913
Fundament VB32420	2000	800	1600	FP 324	V06 324 20	7778916
Fundament VB32425	2500	800	2050	FP 324	V06 324 25	7778917
Fundament VB32430	3000	800	2500	FP 324	V06 324 30	7778911



## Ingjutningsgods

Används vid platsgjutning. Med fixeringsplattor och helgångade stänger som är varmförzinkade enligt SS-EN ISO 10648 i stålqualität 8.8.

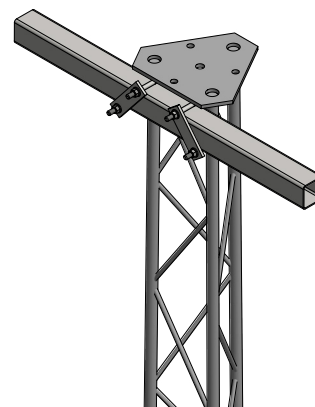
Benämning	Vikt (kg)	Fundament plan	Art.nr	E.nr
Ingjutningsgods 315	42,6	FP 315	V06 315 02	-
Ingjutningsgods 320	61,8	FP 320	V06 320 02	-
Ingjutningsgods 324	66,8	FP 324	V06 324 02	-



## Strålkastarbalk

Balken monteras mot mastens sida på valfri höjd med medföljande fästmaterial.

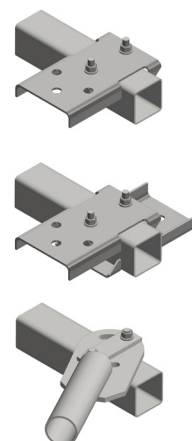
Benämning	Längd (m)	Vikt (kg)	Art.nr	E.nr
Strålkastarbalk 1m	1	6,2	V04 304 10	7779460
Strålkastarbalk 1,5m	1,5	9,3	V04 304 15	-
Strålkastarbalk 2m	2	12,4	V04 304 20	7779465
Strålkastarbalk 2,5m	2,5	15,5	V04 304 25	-
Strålkastarbalk 3m	3	18,6	V04 304 30	-



## Strålkastarfäste och armaturfäste

Fästet monteras på strålkastarbalk med medföljande fästmaterial.

Benämning	Längd (m)	Vikt (kg)	Art.nr	E.nr
Strålkastarfäste enkel	1,5	1,5	V04 303 10	7779475
Strålkastarfäste dubbel	2,6	2,6	V04 303 20	7779476
Flexibelt armaturfäste	0,3	2,8	V04 303 40	-



## Strålkastarkrona flexibel

Krona med 1-6 vridbara strålkastararmar, längd 1100mm. Levereras med monteringsdetaljer.

Benämning	Antal armar	Vikt (kg)	Art.nr	E.nr
Strålkastarkrona SKK3F	3	48	V04 301 03	7779464
Strålkastarkrona SKK4F	4	60	V04 301 04	7779465
Strålkastarkrona SKK5F	5	73	V04 301 05	7779466
Strålkastarkrona SKK6F	6	86	V04 301 06	7779467



## Armatürkrona flexibel

Krona med 1-5 vridbara armaturfästen. Armaturfästet är vinklad 5 grader över horisontalplanet, de är 260 mm lång och infästningen är 60 mm. Levereras med bultsats.

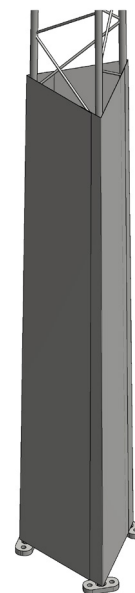
Benämning	Antal armar	Vikt (kg)	Art.nr	E.nr
Armatürkrona AK 1F	1	6	V04 250 01	-
Armatürkrona AK 2F	2	10	V04 250 02	7779468
Armatürkrona AK 3F	3	14	V04 250 03	7779469
Armatürkrona AK 4F	4	18	V04 250 04	7779480
Armatürkrona AK 5F	5	22	V04 250 05	7779481



## Klätterhinder

Klätterhinder i AluZink plåt. Levereras i förböckade delar som borras och popnitas på plats. Klätterhinder finns i höjd 2m och 3m.

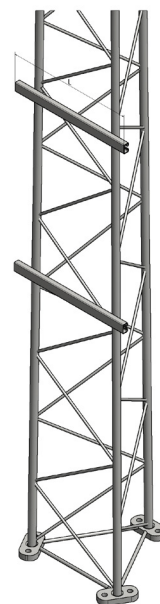
Benämning	Höjd (m)	Vikt (kg)	Fundament plan	Art.nr	E.nr
Klätterhinder 315:2	2	33	FP 315	V04 160 21	7779477
Klätterhinder 320:2	2	42	FP 320	V04 160 22	7779478
Klätterhinder 324:2	2	50	FP 324	V04 160 23	7779479
Klätterhinder 315:3	3	44	FP 315	V04 160 34	-
Klätterhinder 320:3	3	46	FP 320	V04 160 35	-
Klätterhinder 324:3	3	54	FP 324	V04 160 36	-



## Skåpfäste

Fästskenor för montage av central eller driftonskåp. Två skenor inkl. monteringsdetaljer ingår i varje sats.

Benämning	Längd (mm)	Vikt (kg)	Fundament plan	Art.nr	E.nr
Skåpfäste SF50	500	3,6	FP 315	V02 084 01	-
Skåpfäste SF70	700	5	FP 315 - 324	V02 084 03	-
Skåpfäste SF90	900	6,4	FP 315 - 324	V02 084 04	-



# Solhagaparken

Solhagaparken i Huddinge kommun har under 2014 rustats upp med ny konstgräsplan och belysning.

Parken ska attrahera människor i alla åldrar och det har bland annat satsats på en stämningsfull områdesbelysning.

För belysning av aktivitetsytorna har Högmast 312 bestyckats med spottar och rörelsesensor.

Masterna har även utrustats med invändiga LED strålkastare och färgfilter för att ge ett trevligare visuellt intryck.

Belysningen har projekterats av Michael Hallbert LjusDesign AB





## Trafikbelysning

ABSORBENT® är ett komplett system med CE-märkta stolpar upp till 15 m i eftergivlighetsklasserna:

- HE eftergivlig uppfångande
- NE eftergivlig



## Skyltbärare

Komplett program för bärare av skyltar.

- Portaler CE-märkta enligt SS-EN 1090-1
- Skyltstolpar CE-märkta enligt SS-EN 1090-1
- Eftergivliga skyltstolpar CE-märkta enligt SS-EN 12899



## Teknikbärare

Fackverkssektioner som är anpassade för att bära tull- och övervakningsutrustning, rör, kablage etc.

CE-märkta enligt SS-EN 1090-1.



## Master

Vårt mastprogram omfattar CE-märkta master upp till 72 m. Dessa master används som bärare av belysning, övervakning, kommunikation, åskledare samt annan teknisk utrustning.

Master finns i följande utförande:

- Fackverk
- Runda koniska
- Polygonala koniska



## Kundanpassat

Vi tar fram produkter efter kundens egna önskemål.

Saferoad Vägbesljning AB

Linnés väg 61 · 191 35 Sollentuna

T 08-444 55 90

> [saferoadvagbelysning.se](http://saferoadvagbelysning.se)

**SAFEROAD®**  
Have a safe journey