



# Kingspan Karrier System Produktbeskrivning

Bepövat fabrikstillverkat klimatskalssystem



POWERED BY  
**QuadCore**<sup>™</sup>  
TECHNOLOGY

  
**Kingspan**<sup>®</sup>

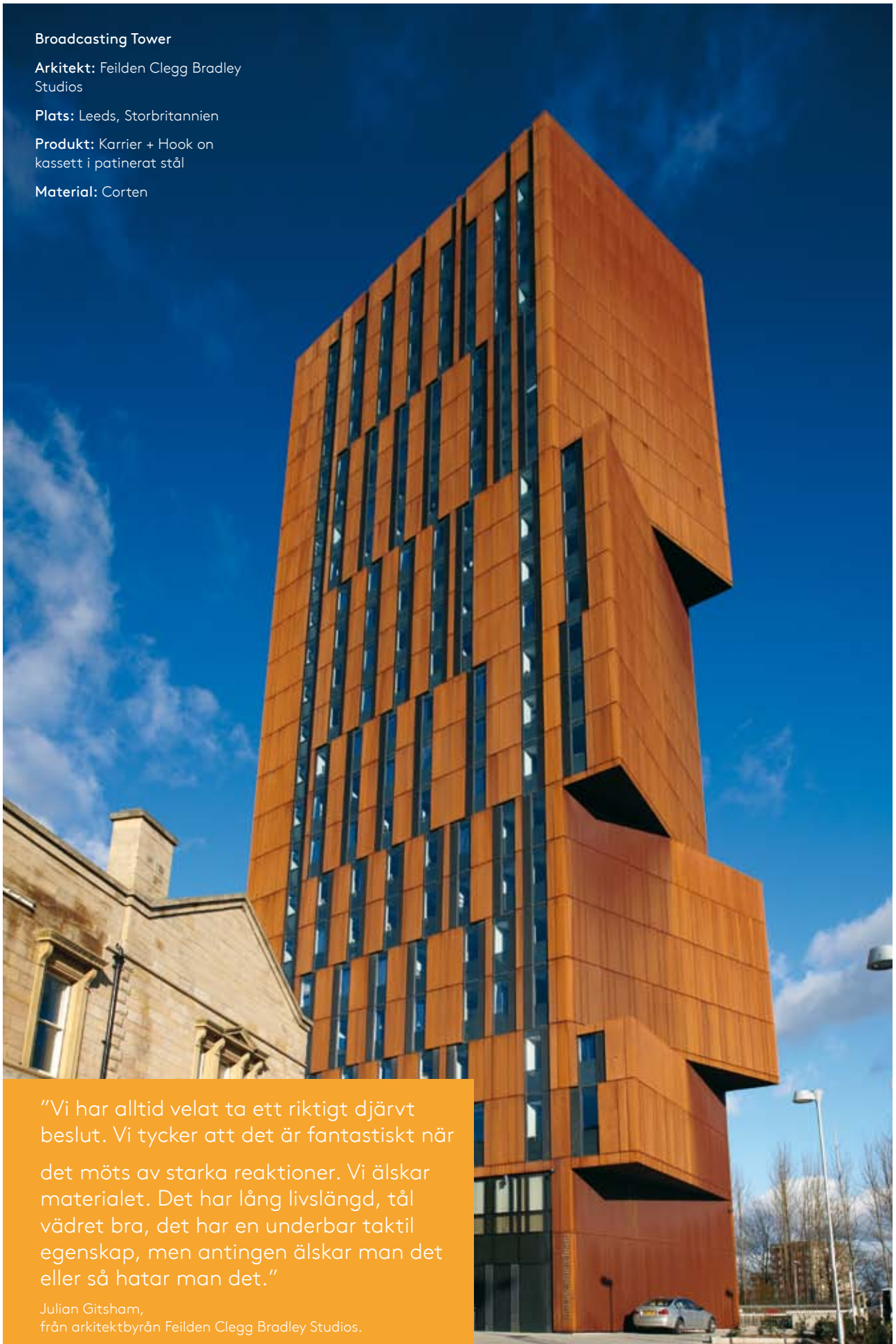
### Broadcasting Tower

**Arkitekt:** Feilden Clegg Bradley Studios

**Plats:** Leeds, Storbritannien

**Produkt:** Karrier + Hook on kassett i patinerat stål

**Material:** Corten



“Vi har alltid velat ta ett riktigt djärvt beslut. Vi tycker att det är fantastiskt när det möts av starka reaktioner. Vi älskar materialet. Det har lång livslängd, tål vädret bra, det har en underbar taktil egenskap, men antingen älskar man det eller så hatar man det.”

Julian Gitsham,  
från arkitektbyrån Feilden Clegg Bradley Studios.

# Karrier Systemkomponenter

- Not och spont ger utmärkt lufttätethet
- Det finns ett flertal invändiga profileringar att välja mellan
- Fabriksmonterad sponttätning
- Vädertät lösning som möjliggör interna installationer medan fasaden fortfarande installeras
- Uppnår U-värden som är så låga som 0,09/m<sup>2</sup>K

## Steg 1

Välj önskad beklädnadsmaterial:



Aluminium/stålkassett



HPL



Expanderat nät



Keramisk platta

## Steg 2

Definiera de parametrar som behövs (termisk prestanda, tjocklek).

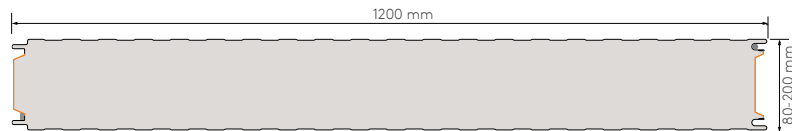
## Steg 3

Vi hjälper dig att optimera stommens utformning. För mer teknisk information, se nästa sida.

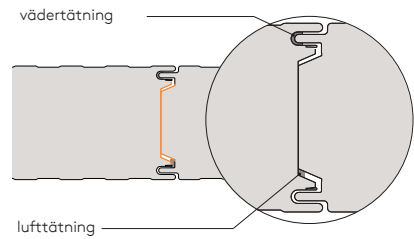


# Teknisk information

## Karrier Panel Mått och vikt



## Karrier-paneelisauma



Paneltjocklek (mm)		80	100	120	150	170	200
U-värde (W/m <sup>2</sup> K):	QuadCore™	0.22	0.18	0.15	0.12	0.11	0.09
Vikt kg/m <sup>2</sup>		11.69	12.49	13.29	14.49	15.29	16.49
Panellängd <sup>[1]</sup> (mm)		2000 - 14500 (i steg om 1 mm)					
Panelbredd (mm)		1200					
Plåt tjocklek (mm):	utvändig	0.60					
	invändig	0.50					

[1] Fler längder kan fås på begäran.

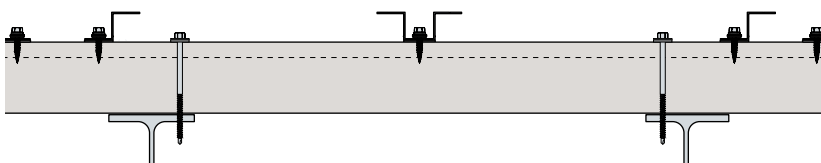
## Infästning av underkonstruktion

### Beklädnad + underkonstruktion ≤ 30 kg/m<sup>2</sup>

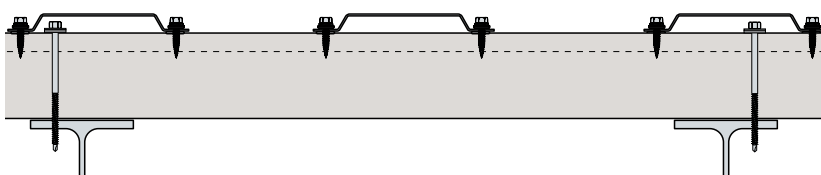
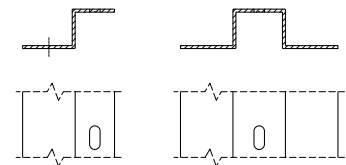
Profilerna monteras med AP-FS-12 överlappande skruvar, Bulb-Tite, popl-nitar eller S03 JF3-2-5,5xL i panelernas utvändiga stålplåt. Om skruvar används, ska det finnas förborrade hål i hattprofilerna, alternativt kan skruvarna ha en gängfri zon under skruvhuvudet på cirka 3 mm och en bricka med gummitätning.

### Beklädnad + underkonstruktion > 30 kg/m<sup>2</sup>

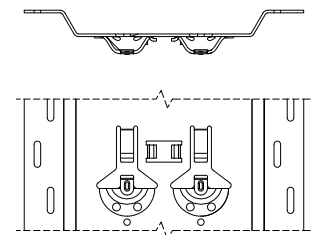
Ett extra säkringssystem ska byggas genom att man hänger profiler vertikalt från bärande golv/balkar med rostfria fästelement genom panelen. Kontakta alltid Kingspan Technical Services i fall som dessa.



Omega och Z-profiler installerade utvändigt på Kingspan Quadcore Karrier Panel



Omega K20 profil installerad på utvändigt på Kingspan Quadcore Karrier Panel





**Kingspan Light+Air Huvudkontor**  
 Arkitekt: Novelige  
 Plats: Saint-Priest, Frankrike  
 Produkt: Karrier + Aluminiumkassetter

## PRODUKTTOLERANSER

Längd ( ≤3 m)	-5 mm	+5 mm
Längd (>3 m)	-10 mm	+10 mm
Bredd	-3 mm	+3 mm
Panelkant fyrkantighet	> 10	≤ 0,6 % bredd

## TILLGÄNGLIGA LÄNGDER

Längden på Karrier-panelerna är 2 till 14,5 meter. Paneler som är kortare än 2 meter och mer än 14,5 m kan levereras mot en extra avgift. I andra fall kombineras korta sektioner i längd på grund av produktionskraven.

## MATERIAL

### STÅLFASADER

Varmgalvaniserad plåt med ett galvsikt på 275 g/m<sup>2</sup> zink, enligt EN 14509. Plåtens standardtjocklek är 0,60 mm på utsidan och 0,50 mm på insidan.

## KARRIER PANELPROFILER

Panelerna har en mikroprofilerad yta (M (micro)) på den utvändiga plåten och B (box), D (deep) eller Q- (minibox) profil på den invändiga plåten.

## BELÄGGNINGAR

### Utvändig plåt

Rekommenderad beläggning utvändigt är Kingspan Spectrum®. Polyester kan endast användas med ventilerade fasadsystem med begränsad garanti.

**Kingspan Spectrum®** – en 50 µm polyuretanbelagd semi-blank finish med lätt granulär effekt. Kingspan Spectrum® erbjuder enastående hållbarhet och väderbeständighetsprestanda, utmärkt korrosions- och UV-beständighet samt hög kulör- och glansbeständighet.

**Kingspan Spectrum®** finns i ett stort antal olika solida och metallic-lacker, är fri från klor, ftalater, mjukgörare och är 100 % återvinningsbar.

### Invändig plåt

**Polyester** – en beläggning med en nominell tjocklek på 15 µm. Standardfärgen är gråvit (liknar RAL 9002).

**FoodSafe** – en 150 µm tjock polymer med en giftfri beläggning som är beständig mot mögel, hållbar och lätt att rengöra. Den är kemiskt inert och säker för kontinuerlig kontakt med upppackad mat. Standardfärgen är vit.

## ISOLERINGSKÄRNA

QuadCore® – en ny isoleringskärna, självblandad och unik för Kingspan, som levererar högst prestanda av alla kärnor med sluten cellstruktur inom fyra faktorer: brand, värmeisolering, miljö och livslängd.



## TÄTNINGAR

Karrier-panelernas sidofogar har två antikondens- och vädertätningar som monteras i spalten på fabriken för att automatiskt försegla fogen mellan panelerna.

## PRESTANDA

### LÄMMÖNERISTYS

Termisk prestanda enligt EN 14509 A.10

Paneltjocklek (mm)	QuadCore™ $\lambda = 0,018$ (W/mK)	
	U (W/m²K)	R (m²K/W)
80	0,22	4,54
100	0,18	5,55
120	0,15	6,66
150	0,12	8,33
170	0,11	9,09
200	0,09	11,11

## MILJÖ

Karrier-panelerna är immuna mot angrepp från mögel, svampar och skadedjur. QuadCore™ är en kärna med låg global uppvärmningspotential, med tredjepartsverifierade EN 15804 EPD:er på EcoPlatform och Greenbooklive.

## BRAND

Karrier-panelerna har testats och godkänts och uppfyller nationella byggregler och- standarder. Paneler med QuadCore™ isoleringskärna är klassade som B-s1,d0 enligt EN 13501-1.

För information om brandbeständighet, vänligen kontakta Kingspans tekniska avdelning.

## AKUSTIK

Karrier-panelerna har en viktad ljudreduktion (Rw) från 25 - 27 dB.

## BYGGREGLER

Karrier-panelerna uppfyller kraven enligt europeisk standard EN 14509: Självbärande isolerande paneler med double skin-metallyta, och uppfyller andra relevanta nationella byggregler och standarder.

## KVALITET OCH HÅLLBARHET

Kingspan-paneelit valmistetaan erittäin laadukkaista materiaaleista huipputason tuotantolaitteilla tiukkojen laadunvalvontastandardien mukaisesti. Näin varmistamme tuotteiden luotettavuuden ja kestävyys. Takuut arvioidaan jokaisen projektin osalta erikseen, etenkin ympäristöolosuhteiden haastavuuden ja teräspinoitteiden tyyppin perusteella.



**Avon & Somerset Police**

Arkitekt: Ryder Architecture

Plats: Bristol, Storbritannien

Produkt: Karrier + Keramisk granit

**National Handball Centre**

Arkitekt: SSA Architects

Plats: Dublin, Irland

Produkt: Karrier + Perforerad aluminiumkassett med Corten färgfinish



**Royal Holloway**

Arkitekt: Associated Architects

Plats: Egham, Storbritannien

Produkt: Karrier + Infällda fasta kassetter av koppar

**Experimentarium**

Arkitekt: CEBRA

Plats: Hellerup, Danmark

Produkt: Karrier + Perforerade





**MEGA**

Arkitekt: Paleko Architektų Studija  
Plats: Kaunas, Litauen  
Produkt: Karrier + Keramiska plattor

**The Box**

Arkitekt: Atkins Design & Engineering  
Plats: Plymouth, Storbritannien  
Produkt: Karrier + Stålkassetter







---

## KINGSPAN AB

Prytzgatan 6  
431 31 Mölndal  
T: +46 (0)31 760 26 99  
E: info@kingspan.se  
W: kingspan.se

Jos haluat lisätietoa muiden markkina-  
alueiden tuotetarjonnasta, ota yhteyttä paikalliseen myyntiedustajaan tai vieraile osoitteessa [www.kingspan.com](http://www.kingspan.com)

Stor omsorg har lagts på att säkerställa att innehållet i denna publikation är korrekt. Kingspan Limited och dess dotterbolag tar emellertid inget ansvar för fel eller för information som befinns vara vilseledande. Förslag på eller beskrivning av slutanvändningar eller tillämpning av produkter eller arbetsmetoder tillhandahålls endast i informationsyfte och Kingspan Limited och dess dotterbolag tar inget ansvar för detta.tai kuvaukset on ilmoitettu vain tiedoksi, eivätkä Kingspan Limited tai sen tytäryhtiöt ole niistä vastuussa.

04/2021

