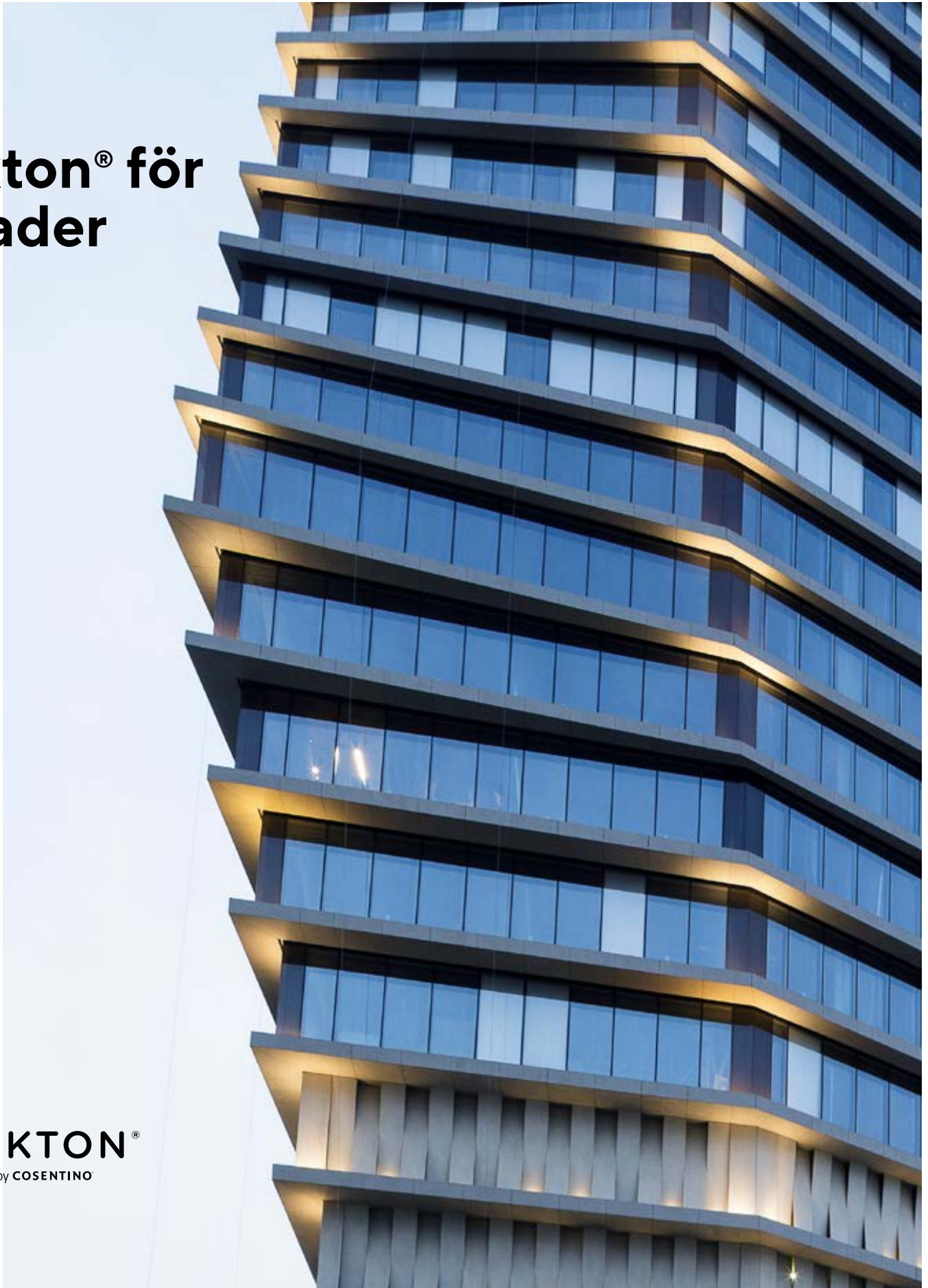


---

# Dekton® för Fasader

 **DEKTON®**  
designed by COSENTINO





# Innehållsförteckning

## Företag

- 04**  
Cosentino®
- 06**  
Ett utrymme designat för professionella, av professionella
- 08**  
Cosentino, mot en äkta cirkulär ekonomi
- 10**  
Ett nytt digitalt utrymme för professionella på [pro.cosentino.com](http://pro.cosentino.com)
- 12**  
Globalt ytprojekt

## Dekton®

- 16**  
Den bästa ytan för dina projekt
- 17**  
Fördelar med Dekton®
- 17**  
Applikationer
- 18**  
Varför ska du använda Dekton® på din fasad
- 20**  
Anpassade arkitektoniska ytor
- 22**  
Färger och trender

## Fasadesystemer

- Mekanisk fixering:**
- 26**  
DKT1-system
- 30**  
DKT2-system
- 34**  
DKT3-system
- 38**  
DKT4-system
- Blandad fixering:**
- 42**  
DKM-system
- Kemisk fixering:**
- 46**  
DKC-system
- 50**  
DKB-system
- 51**  
DKS-system
- 52**  
Typer av hörnfogar

## Referenser

- 54**  
Gunni & Trentino  
Flaggskeppsbutik. Madrid
- 56**  
ToHa av Ron Arad och Avner Yashar. Tel Aviv, Israel
- 62**  
Cap Ferrat av Juan Carlos Di Filippo. Rio de Janeiro, Brasilien
- 68**  
Armonk Professional Center. New York City. USA
- 70**  
Rafa Nadal Academy by Movistar. Manacor, Mallorca, Spanien
- 72**  
Cajamar Building. Almería, Spanien
- 74**  
Porsche Design Boutique. Illinois. USA
- 76**  
Skallan (privatvilla) Sverige
- 78**  
Schaffhauserstrasse. Zurich. Schweiz
- 80**  
MK8 - Kap West. München. Tyskland
- 82**  
Valdebebas 127. Madrid. Spanien.

## Bilagor

- 84**  
Certifieringar
- 85**  
Tekniska egenskaper
- 88**  
Färgmeny
- 92**  
Global närvaro

An aerial night view of a city, likely Madrid, showing a wide street with traffic and illuminated buildings. In the foreground, a large, illuminated sign on a rooftop reads "COSENTINO SURFACES". The sign is white with a purple outline and is mounted on a metal structure. A small red "VSA" logo is visible on the right side of the sign structure.

# COSENTINO

## SURFACES

VSA



## COSENTINO®

Cosentino Group är ett globalt familjeägt spanskt företag som producerar och distribuerar innovativa ytor med högt värde för arkitektur- och designvärlden.

Cosentino Group distribuerar för närvarande sina produkter och varumärken i över 80 länder och förvaltar, direkt från sitt centrala huvudkontor i Almería (Spanien), sina egna anläggningar i mer än 20 av dessa länder.

Det multinationella företaget har sju produktionsfabriker (sex i Almería, Spanien och en i Brasilien); 15 tillverkningsanläggningar för bänkskivor för kök och badrum samt fasader (14 i USA och en i Almería); ett intelligent logistikcentrum i Spanien, två distributionsnav i USA och mer än 90 Cosentino-center runt om i världen. 90 % av företagets konsoliderade intäkter genereras på internationella marknader.

## COSENTINO CITY

LOS ANGELES / MANHATTAN / MIAMI / SAN FRANCISCO / MONTREAL / TORONTO /  
BARCELONA / MADRID / LONDON / MILAN / SINGAPORE / SYDNEY / DUBAI

**Ett utrymme designat  
för professionella,  
av professionella**



Cosentino City ger arkitektur- och designmarknaden en interaktiv Cosentino-upplevelse: chansen att hitta inspiration och se, röra och lära känna vårt breda sortiment av produkter på nära håll.

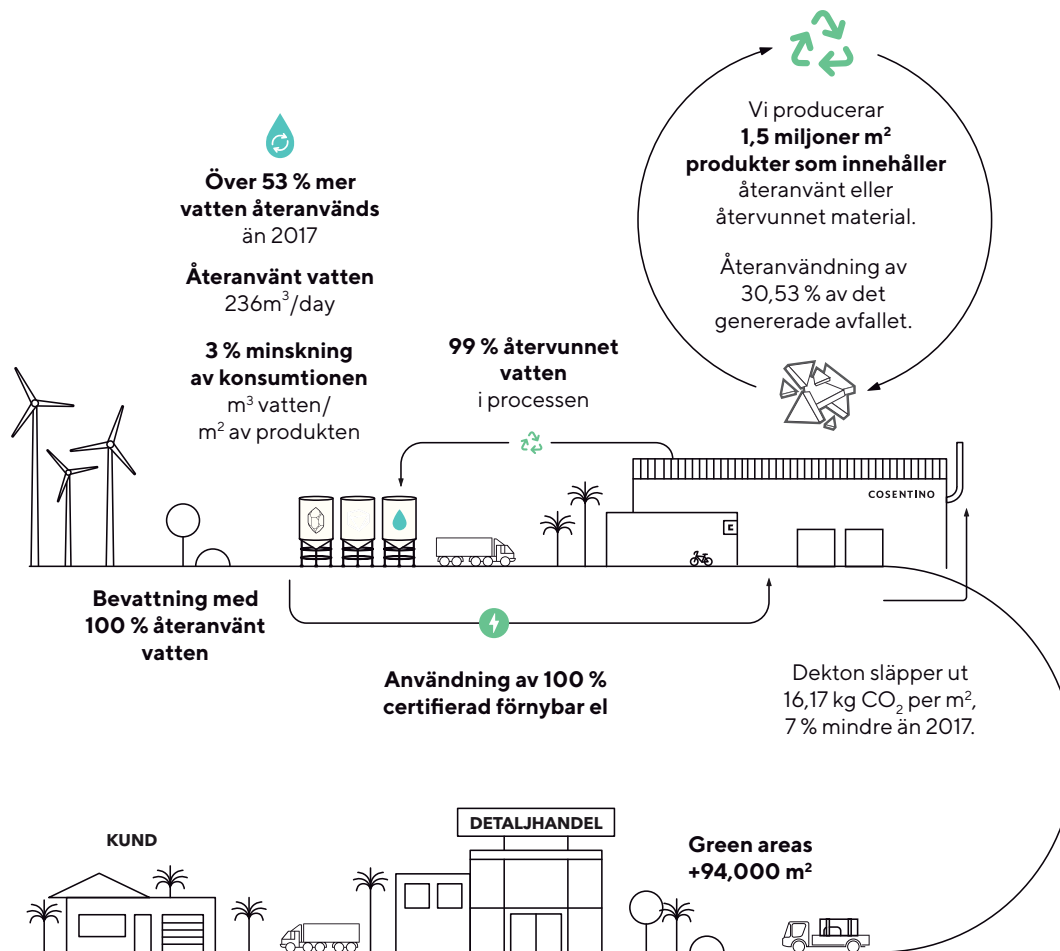




Vårt showroom erbjuder en arbetsplats, Wi-Fi och kylskåp, allt i en välkomnande miljö. Ett utrymme där de som förespråkar våra varumärken kan träffa kunder eller helt enkelt hitta inspiration till sina kommande projekt.



# Cosentino, mot en riktig cirkulär ekonomi



 Förnyelse av förordningen  
**ISO 14001:2015**

**25**  
Vi främjar hållbarhet  
Produkter med upp till  
**25 års garanti**

 **Mobilitetspolicy**  
År 2018 undvek vi  
motsvarigheten av  
230 ton CO<sub>2</sub>-utsläpp

 **Vi erhöill vår miljödeklaration (EPD) för Silestone®**

 **Avtal med rederier**  
År 2018 undvek vi  
motsvarigheten av  
625 ton CO<sub>2</sub>-utsläpp

Uppgifterna avser aktiviteter på  
Cantoria Industrial Park 2018 (Almería, Spanien)



## Vattenhantering

**Vatten är en begränsad resurs. Det är därför vi har vidtagit följande åtgärder vid tillverkningen av Dekton®:**

- Fyra tankar lokaliserade på olika platser runt om fabriken för att möjliggöra insamling av rent vatten och återanvändning under processen.
- Ett system för att erhålla vatten genom omvänd osmosteknik.
- Ett vattenhålls- och klargöringssystem som gör det möjligt att behandla och spara det vatten som används i processen.

## Hållbar modell

Hållbar mobilitet spelar en grundläggande roll i Cosentinos hållbarhetspolicy. Av denna anledning har mer än två kilometer cykelvägar byggts i den nya industriparken där Dekton® produceras, och cyklar har köpts in till personalen.

Dessutom uppmuntrar vi också användning av elektriska fordon för att transportera människor och leverantörer i industriparken.

## Energieffektivitet

Förutom besparingsmetoderna som nämns ovan, såsom värmeåtervinning från ugnsångorna, har ytterligare effektivitetsinitiativ planerats. För belysning i utvändiga genomfarter har LED-belysning installerats, med tidskontroller baserade på total trafik. För belysning inne i fabriken har vi maximerat naturligt ljus genom att installera takfönster.

## Atmosfär

Att skydda luften är avgörande, inte bara för miljön utan också för vår hälsa. Åtgärderna vidtagna i Dekton®-tillverkningsprocessen inkluderar:

- Hermetiska transportsystem från lastbilen till bruket för mikroniserade råmaterial.
- Integrerade transportsystem som minimerar potentiella utsläpp från det färgade råmaterialets (finfördelare) ursprungsplats till lagringsplatsen (24 hermetiska silor).
- Centraliserade system för insamling och rening av pulver med filter med hjälp av sju påsfilter placerade på olika platser i fabriken.
- Installation för sugning, behandling och återvinning av ångor från ugnarna.
- MDR- och SPR-system för återvinning av värme från ugnarna.

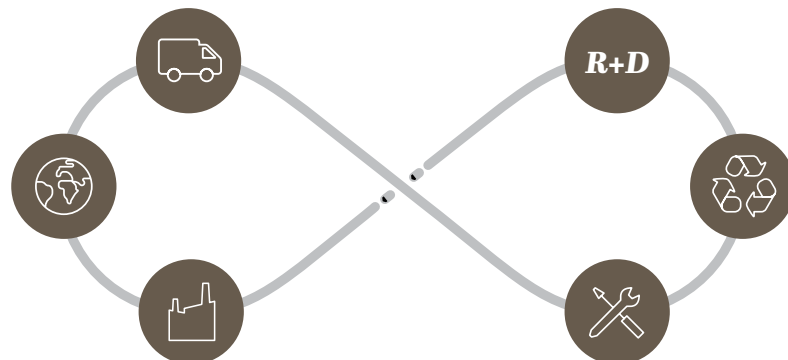
## Avfallsutvärdering

Följande system har installerats för återvinning av avfall som genererats under tillverkningsprocessen:

- Olika anläggningar för återanvändning av råavfall före värmebehandlingsprocessen.
- Ett system för dammåtervinning vid de olika utsläppsupptagningspunkterna.
- Rengöringsmaskiner (svepande mopptyp) med vattenåtervinningssystem.

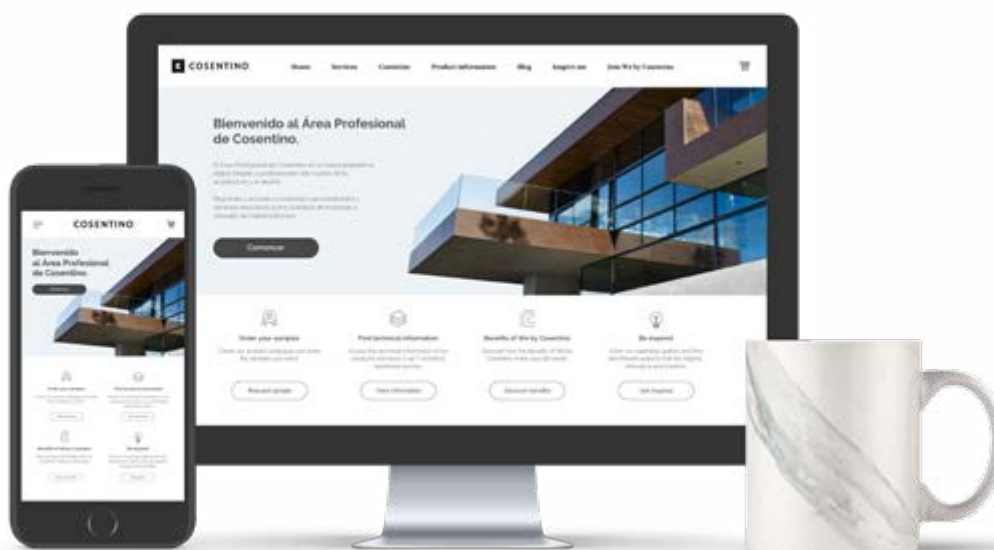
## Gröna ytor

Mer än 25 000 m<sup>2</sup> grönområden har skapats runt den nya industriparken. Mer än 200 träd och lokala arter som klarar de torra förhållandena i området har planterats.





## Ett nytt digitalt utrymme för professionella på pro.cosentino.com



### Stora fördelar med bara ett klick

Beställ varuprover var och när du vill, **utan kostnad**.

Hela vårt **bibliotek med kataloger online**.

**Senaste nytt** om design och arkitektur på vår **Trend-blogg**.

Upptäck **projekt av andra professionella** som använder våra produkter.

**Dela dina projekt** med andra professionella.

Ladda ner all **teknisk information** du behöver för ditt projekt.

Beställ **utställning direkt till ditt showroom**.

Om du registrerar dina projekt kan du  **tjäna Actios-poäng som du kan lösa in** för en mängd olika produkter och tjänster.

Beställ **säljstöd online**.

leading the  
future together.



Vi är glada över att kunna visa dig **"Cosentino We"**, en innovativ plattform som syftar till att sammanföra professionella arkitekter och designers över hela världen.

**"Cosentino We"** erbjuder användare en värld av verktyg och specialfördelar, liksom exklusiva funktioner för alla medlemmar i vårt community.

Kontakta din Cosentino-representant för att få mer information om detta program, liksom all information vi har förberett för dig om de olika nivåerna av medlemskap och fördelarna med varje nivå. Du kan också hitta dessa i avsnittet **"Mina fördelar"** på plattformen.

Besök [pro.cosentino.com](http://pro.cosentino.com)

## *Vi älskar att uppmärksamma samarbetet med er*

Vi delar din passion för design och innovation. Upptäck **Cosentino We** och ta del av alla fördelar som medlem i vårt community.



Åtkomst till  
plattformen



Material för dina  
presentationer



Resa för  
nyckelkunder



Beställ  
varuprover



Stimulanskampanj



Upplevelser



Dela med dig  
av dina projekt



Använd våra  
City Centers



Få exklusiva  
presenter



Ladda ner  
innehåll

#WeAreCosentino

# Globalt ytprojekt

Från den inledande idén till det slutliga projektet.



1.

## Ett inledande möte

Detaljerad studie av varje del av ditt projekt

### Tekniska råd



Projektledarens uppdrag.



Ett team med mer än 15 experter (arkitekter, ingenjörer osv.) i projektanalys och utförande.



Mjukvara för hantering och tolkning av ritningar.



Ett team av designers.



Besök från varje team till studion.



Råd gällande byggregler.



En chans att få vilken certifiering som helst.



Råd och lösningar för LEED-certifiering.

2.

## Offerter och förslag på tekniska lösningar

### Tekniska förslag



En studie av kundförslag och nya idéer från vårt team med experter.



FoU- och I-team för utveckling av personliga färger.



Beräkning av layout: Mindre avfall = Större besparingar/ Förbättrad estetisk finish.



En detaljerad specificerad budget.



Snabb budgetförberedelse <48 timmar.



Genomförande av specifika certifikat eller tester för projektet.



Koordinering av säkerhetsdokumentationen.

## 3.

## Ritning och modell



Möjlighet att skapa delar av projektet i digitalt 3D



Vi skickar varuprover i faktiska storlekar.



Möjlighet till modeller på plats.

## 4.

## Produktions- och kvalitetskontroll

### Projektfabrik. Fasader, golv och beklädnad

Mer än 187 anställda. Max kapacitet på nästan 140 000 m<sup>2</sup> per månad.

Automatisk linje för plattor  
Mått: Från 30,5 till 15,25 cm till 200 x 120 cm.

Genomsnittlig kapacitet: 930 m<sup>2</sup>/dag.

Automatisk linje för storformatsplattor.

Mått: Från 61 x 61 cm till 320 x 142,25 cm  
Kapacitet: 2 787 m<sup>2</sup>/dag.

### Färdig produktfabrik

Fler är 140 anställda.

Maximal kapacitet på 22 300 m<sup>2</sup> som är klar för leverans varje månad (cirka 5 500 plattor). Genomsnittlig produktion: 9290-11 150 m<sup>2</sup>/månad.

### Specialuppgifter

Utveckling, leverans och placering av alla typer av spår och hål för förankring, gjutning etc.

Eventuell ytfinish på bitarnas kanter.

Mäter bitarna för att förbättra de fysiska och mekaniska egenskaperna hos materialen, såväl som deras säkerhet.

### Projekttillverkningsgaranti

Projektledning.

Dialog med kund under hela produktionstiden.

Kommunikation av projektspecifikationer till fabriken.

Godkännande av produktionsplaner av klienten.

Planering av produktionsdatum.

Fotografering av varor före frakt.

### Kvalitetskontroll

Garanti för tidsramar och kommunikation mellan projekt och företag tack vare våra projektledare.

Daglig övervakning av planerade produktionsdatum.

Kvalitetskontroll under materialproduktion.

Kvalitetskontroll vid tillverkning av delar.

Kvalitetskontroll vid förpackningsstadiet, med foto av försändelser före lastning.

Stöd vid mottagandet av materialet/delen från våra tekniker, i enlighet med projektet.

## 5.

## Förpackning och logistik

### Anpassad förpackning

Vikt per paket (för att begränsa vikten).

Mått per paket (för att begränsa måtten).

Design (vertikal, horisontell, etc.).

Organisering (efter delar, artiklar eller storlek, etc.).

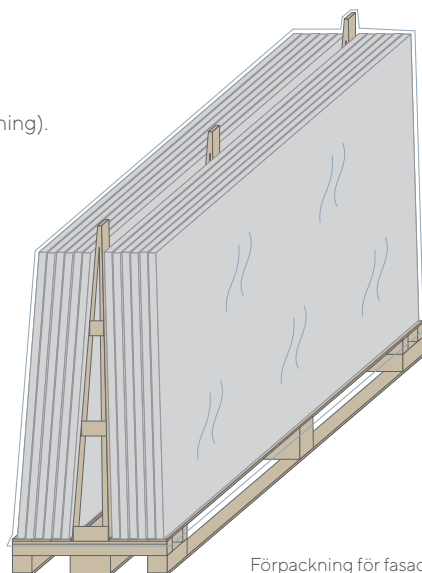
Leveranser i tillverkningsordning.

Material. (Möjlighet till ECO-förpackning).

### Stöd med projekteffektivitet

Packningslista med placeringsordning.

Kontrollpunkter för vårt material.



Förpackning för fasader

### Logistik

Ett logistik- och planeringsteam med fler än 170 personer.

Mer än 40 containrar och 20 lastbilar per dag.

Preferensavtal med världens ledande fraktföretag.

Torr förvaring i våra anläggningar med kapacitet för mer än 150 containrar.

Smidighet i tullar och hamnar.

Experter på storformatsleverans.

Automatiserad logistikplattform.

Frekvens, leveranstider och leveransvolym som anpassas till projektkraven.

## 6.

## Implementering och support

• Vägledning om hantering och transport.

• Vägledning om hantering på plats.

• Handböcker tillgängliga för kunder om placering, städning och underhåll, specialuppdrag etc.

• Teknisk support under hela genomförandet av projektet.

• Möjlighet till platsbesök av en projektledare för support.

## 7.

## Garantier och support efter försäljning



### Garanti

Övervakning och spårbarhet av alla leveranser fram till destinationen.

Garanterar att våra produkter levereras till kunder i perfekt skick.

Transportförsäkring för att garantera perfekt skick på leveranserna.

Platsbesök av kvalitetsgruppen för att lösa eventuella incidenter.

Standardgarantier för material som produceras av Cosentino.

”Skräddarsydda” garantier för varje projekt utefter dess krav.

Dekton® är det enda varumärket som ger dig en certifierad garanti. Cosentino, en global tillverkare av ytor, tar en branschledande position igen genom att erbjuda 25-årsgaranti på Dekton®-produkter.

Cosentino har ytterligare bevisat sin innovation genom att erbjuda kunder en så pass lång garanti. Förtroende för den långsiktiga prestandan av material för fasader, som Dekton, är synonymt med framgång, garanti och tillförlitlighet.

Nedan beskriver vi de steg som ska följas och de nödvändiga kraven för att uppfylla villkoren för Dekton®-garantin.

- Användare måste behålla sitt inköpskvitto för att garantin ska gälla.
- Garantin täcker produkter som har fått underhåll i enlighet med riktlinjerna från Dekton Surfaces som finns tillgängliga på [www.cosentino.com](http://www.cosentino.com)
- Workshops måste få Cosentino-certifiering enligt instruktioner från våra Dekton®-utbildare.

DEKTON®

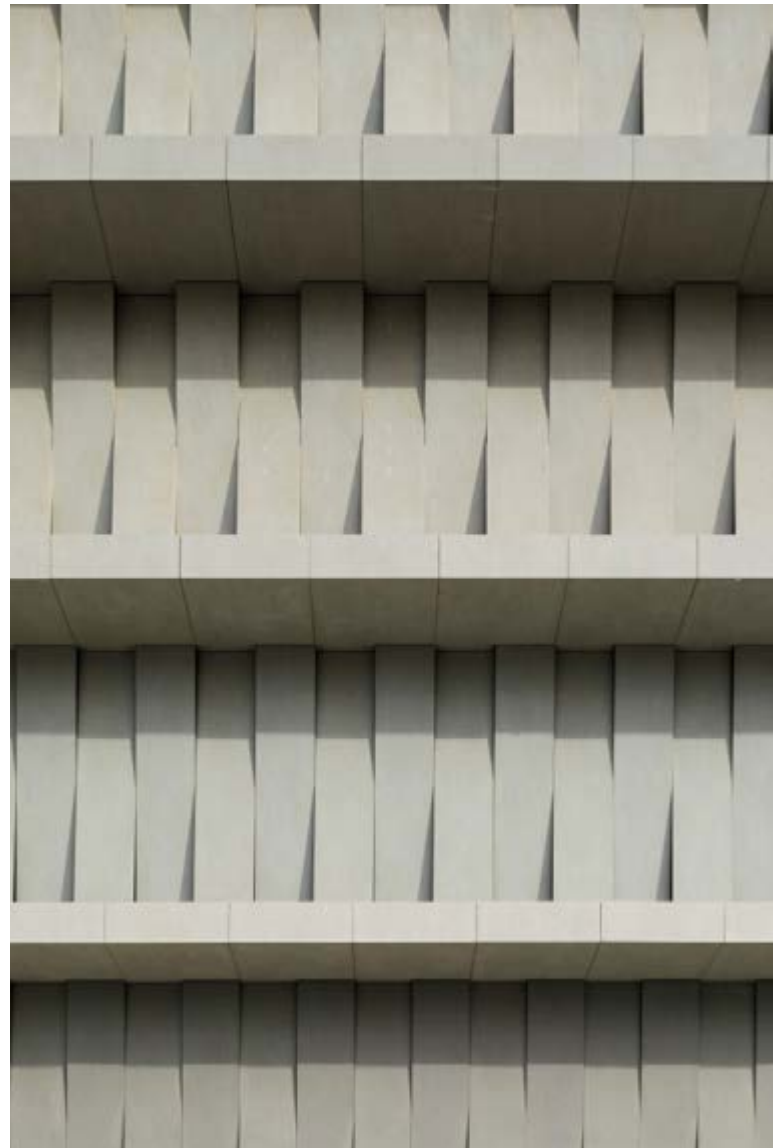


---

*På bara några timmar  
imiterar Dekton® vad naturen  
har tagit tusentals år på sig  
att få perfekt tack vare sin  
exklusiva PST-process (Particle  
Sintering Technology).*

 **DEKTON®**  
designed by COSENTINO

**Den bästa ytan  
för dina fasader**





# Fördelar med Dekton®

Dekton® har alla de tekniska egenskaper som krävs för alla hårda ytor, till och med så krävande som fasader.



**Hög mekanisk beständighet**



**Hög beständighet mot ultraviolettt ljus**



**Beständigt mot is och töväder**



**Enkelt och minimalt underhåll**



**Motstånd mot fläckar och graffiti**



**Hög beständighet mot kemiska medel**



**Hydrofobisk yta**



**Maximal brand- och ärmebeständighet**

## Applikationer



Fasader



Interiörbeklädnad



Badrumsbeklädnad



Badrum och golv till poolen



Trappor



Bänkskiva för utomhusbruk



Bänkskiva till kök



Bänkskiva till badrum

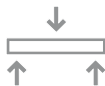


Golv för utomhusbruk



Golv för inomhusbruk

# Varför ska du använda Dekton® på din fasad



## Böjhållfasthet

Vid jämförelse av Dekton med andra vanliga fasadmaterial, enligt EN 14411-regeln fann vi att:

Dekton® har högre än 45 N/mm <sup>2</sup>	Extruderad keramik (A1b) min. > 18 N/mm <sup>2</sup>	Torrpressad keramik (B1a) min > 32 N/mm <sup>2</sup>
---	---	---



## Hög beständighet mot eld, sol och kyla

Dekton® har den högsta klassificeringen när det gäller beständighet mot eld, A1: A1. UV-strålar försämrar eller ändrar inte dess färg, den förblir oförändrad över tid. Den påverkas inte av plötsliga temperaturförändringar eftersom den är beständig mot temperaturchocker.

Fastställande av beständighet mot temperaturchocker enligt UNE EN ISO 10545-9

Resultat	Godkänt utan skador
----------	---------------------

För ventilerade fasader levereras materialet med ett nät med A2 s1 d0-klassificering.



## Enkelt underhåll

Graffiti-sanering är enkel eftersom fasaden inte påverkas av mycket koncentrerade kemiska medel, vilket gör att det kräver väldigt lågt underhåll.

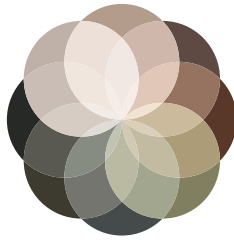
Beständighet mot aggressiva produkter

<b>SYROR</b> Svavel (77 %) + salpeter (70 %)	<b>BASER</b> Kaustiksoda (40 %)	<b>OXIDANTER</b> Väteperoxid (30 %)	<b>SALTER</b> Natriumklorid (10 %)	<b>LÖSNINGSMEDEL</b> Aceton (98 %)
Ingen skada				



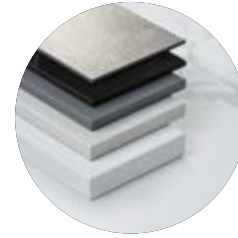
### Justering av geometriska komplexiteter

Möjligheten att producera Dekton® i enkla eller komplexa delar gör det till ett mångsidigt material för att täcka komplicerade volymer.



### Oändliga design- och färgmöjligheter

Variationen av Dekton®-färger gör det möjligt att använda en bred palett som ett annat designverktyg, vilket bibehåller enhetlighet och karaktär.



### Flera tjocklekar

Dekton® kan fås i en mängd tjocklekar vilket möjliggör användning av olika tjocklekar till olika sektioner av projektet. Detta upprätthåller hela kontinuiteten och ger varje sektion de tekniska egenskaperna som krävs.



### Större format

Tack vare Dektons® stora format på upp till 3 200x1 440 mm är det möjligt att täcka utrymmen från golv till tak med en enda del, med respekt för strukturens kontur. Detta understryker bredden på glappen och uppriktigheten hos objektet.



### Massfärg

Dekton® är färgad genom hela produktmassan, vilket möjliggör en kontinuerlig finish och total integration av kanterna med ytan på stycket.



### Lösningar för fogar

Dekton® möjliggör vinklade fogar med raka eller fasade kanter, och även med skräddarsydda delar för att skapa en monolitisk look, tack vare dess motstånd mot värmeexpansion.



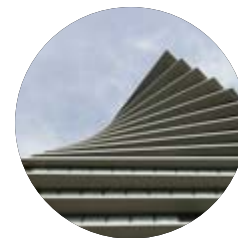
### Kromatisk perfektion

Tack vare ett noggrant system av mätningar och kvalitetskontroller från dess produktion, garanterar Dekton® redan genom produktionen en stabil ton över hela fasaden, vilket gör det möjligt att använda materialet för stora paneler samtidigt som den visuella harmonin bibehålls.



### Plana ytor: visuell kontinuitet

Den utmärkta planheten som Dekton® erbjuder garanterar att fasadytorna praktiskt taget är fria från hål och bulor. Detta innebär att Dekton passar perfekt för att förbättra designen runt omkring det när visuell kontinuitet och enhetlighet är avgörande.



### Gränslösa former

Arkitektoniska planer med olika lutningar och komplexa geometrier tar materialet till sin spets. Få kan arbeta under dragkraft och komprimering i svårt väder och förbli oförändrad och kräva lågt underhåll under lång tid.

## Personliga arkitektoniska ytor

Direkt dialog sker mellan Cosentino-teamet och kunden för att utveckla specifika färger, alltid med garanti av Dekton®-egenskaperna och fördelarna.

Vi kan implementera dina idéer, nya färger, specifika bilder eller logotyper och replikera utseendet på material som behöver bytas ut eller återställas. Möjligheterna är oändliga.

---

*Ett team för forskning och utveckling tillsammans innovation arbetar tillsammans med våra interna designers i direktkontakt med kunden genom vår produktchef för CustomColour.*



Rafa Nadal Academy. Manacor, Mallorca, Spanien



Personligt blå: Färg skapad exklusivt för denna fasad



ToHa av Ron Arad och Avner Yashar. Tel Aviv, Israel



Färg som används på denna fasad

## Färger och trender

Dekton® har ett brett utbud av färger som förnyas varje år för att förutse och matcha marknadstrender.

Utforska hela utbudet av färger och mönster, inspirerade av naturen, industriella utrymmen och minimalistisk stil.

Tack vare sitt stora antal färger smälter Dekton® vackert in i alla miljöer.



### Solid Collection

Solida färger är tidlösa och perfekta för alla material. Dekton®-färgerna spänner från det renaste vita till det mest intensiva svarta och allt däremellan, till exempel kalla gråtoner och varma beige eller jordfärgade toner.

### Natural Collection

Naturen spelar en viktig roll genom att inspirera oss och skapa balans och lugn i våra liv

Dekton® har använt naturen för att skapa en rad naturliga färger som knyter an till den levande världen.



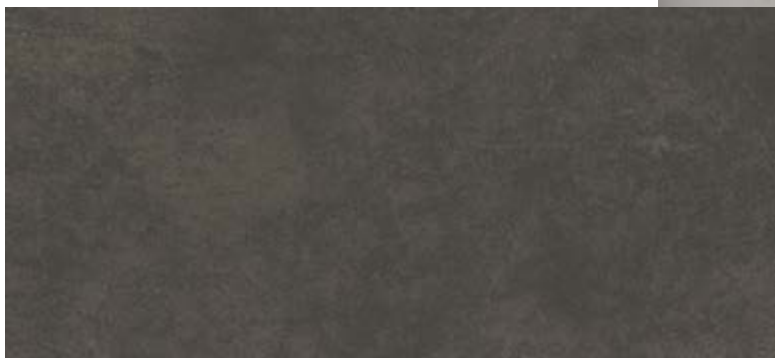
### Chromica Series

Baltic och Feroe.  
Inspirerad av den vildaste naturens färger.

## Industrial Collection

Industritrenden är tillbaka och större än någonsin. Cement, järn och bara ytor gör comeback i exteriöra utrymmen såväl som interiöra

Dekton® har gett trenden sin egen twist med en samling ytor med en urban själ och långvariga och hållbara egenskaper.



Xgloss är den bländande Dekton®-färgserien med högglanstoner som tål även de värsta väderförhållanden.

## Xgloss-kollektion

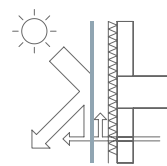


# Fasadesystemer

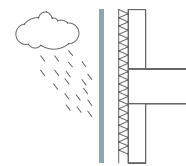


Dekton® erbjuder fasader med utmärkt design, komposition, färg, geometri och beständighet. Det är utan tvekan det särskiljande elementet i en byggnads utseende och som ger varierande och säkra alternativ.

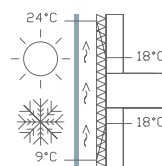
**Den ventilerade fasaden** skyddar väggen med en yttre hud, och skapar en stigande luft-kammare med skorsteffekt mellan isoleringen och ytterbeklädnaden, med termiska, akustiska och funktionella fördelar som tillför betydande värde



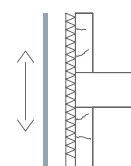
Energisparande



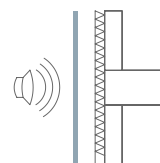
Skydd mot vattenfiltrering



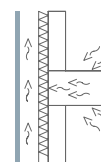
Hälsostandarder: Undviker värmebryggor och kondens



Skydd av stödvägg



Ljudisolering



Minskning av termiska broar





### **DKT1**

Dold mekanisk fästning med nedsänkta skruvar på baksidan av enheten.

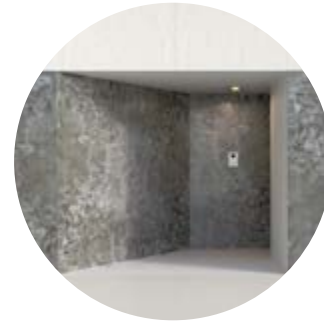
**Sida 26**



### **DKT4**

Mekanisk fästning med synlig häftklammer som håller delarna på plats.

**Sida 38**



### **DKB**

Kemisk fixering med lim direkt på stödväggen.

**Sida 50**



### **DTK2**

Dolda mekaniska fästen med metallprofil på en kontinuerlig skåra på kanten av delen.

**Sida 30**



### **DKM**

Blandad dold fixering (kemisk och mekanisk) med spår på baksidan av stycket.

**Sida 42**



### **DKS**

Kemisk fixering med lim på externt värmeisolerande kompositssystem (ETICS).

**Sida 51**



### **DKT3**

Dold mekanisk fästning med fästklamrar längs med fogen på kanten av delen.

**Sida 34**



### **DKC**

Kemisk strukturell fästmetod av delar på profiler.

**Sida 46**



CAP FERRAT  
AV JUAN CARLOS DI FILIPPO  
RIO DE JANEIRO, BRASILIEN

## DKT1

### Dold mekanisk fästeanordning med nedsänkta skruvar på baksidan av enheten

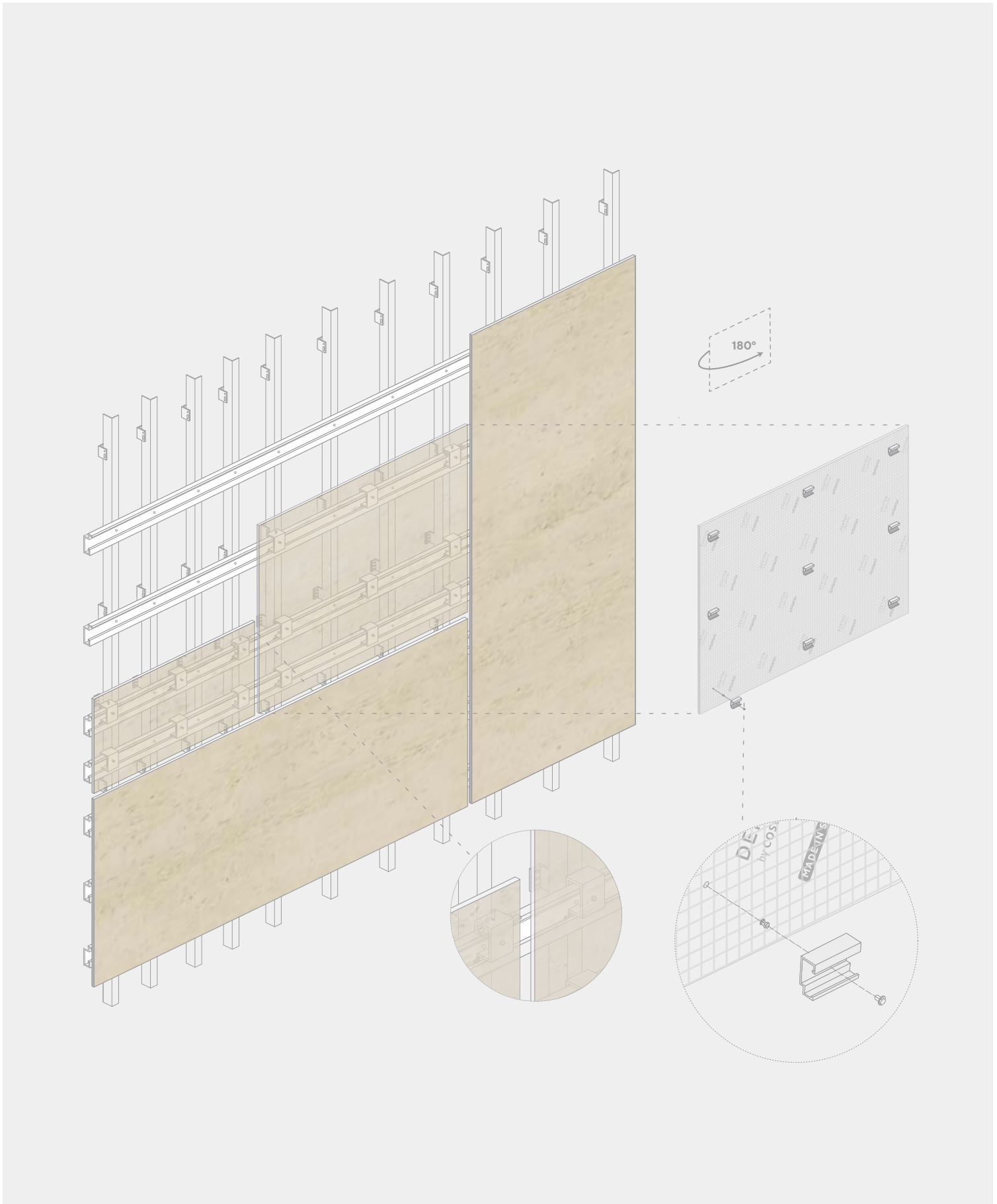
Projekt med komplicerade kapningar. Vissa mycket komplicerade fasader har olika format i samma design. Det krävs ett flexibelt system som kan optimera materialets fästpunkter på understrukturen och som kan klara ett projekts väsentliga belastningar.



I DKT1-systemet görs, utifrån fästpunkternas densitet och det minsta avståndet mellan hålen, en beräkning av de individuella krafter som materialet och förankringarna ska klara.

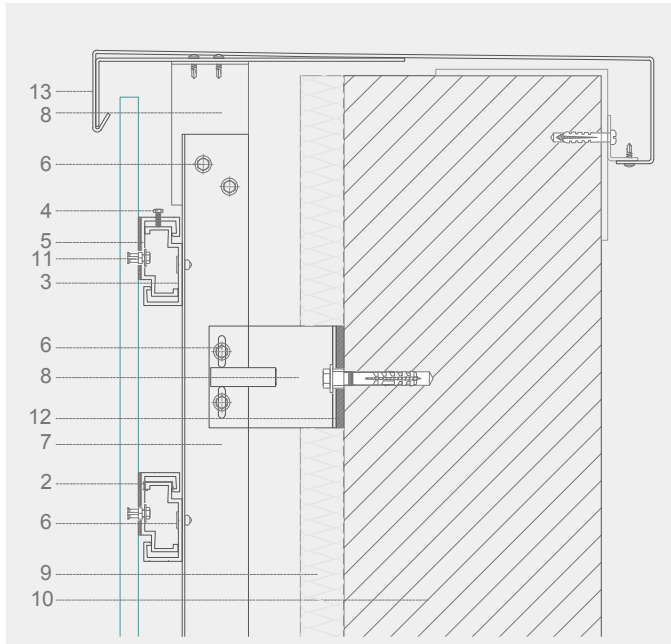


Cylinderformade håligheter eller nedsänkta hål ger ett rent och exakt hål där pluggen och den trunkerade konformade skruven arbetar tillsammans vid indragning på materialets baksida. Skruven förankras till profilen och garanterar att delen sitter fast på understrukturen. Dekton® har certifierat detta system för ventilerade fasader enligt ETA 14/0413 och BBA 16/5346 för tjocklekar på 12 respektive 20 mm, även om det kan användas för andra, icke-certifierade tjocklekar.

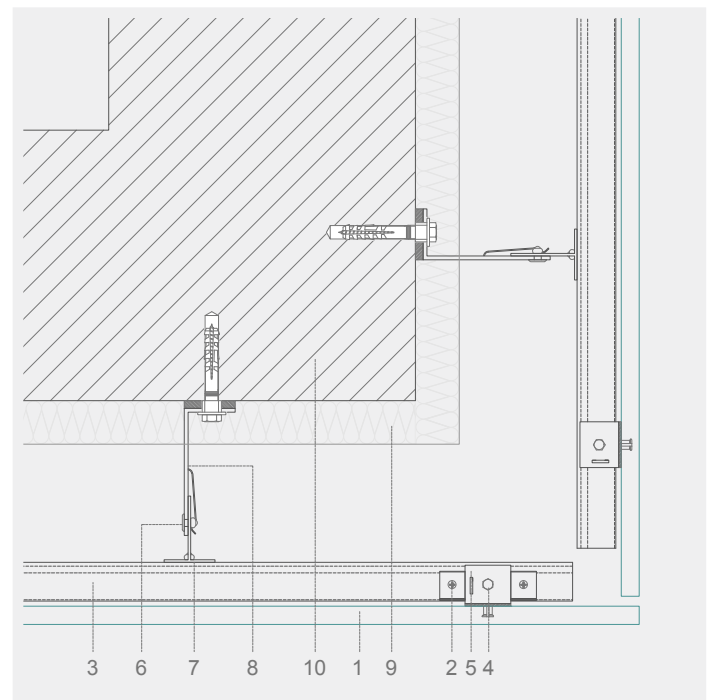
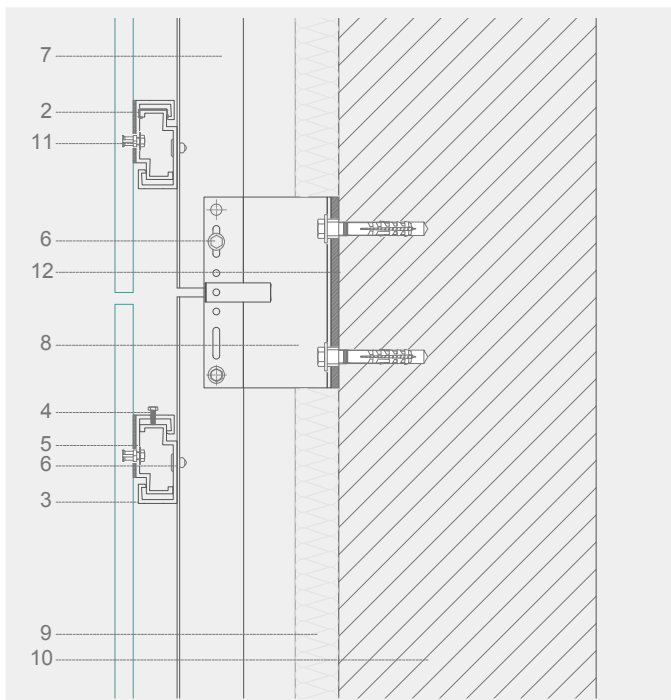
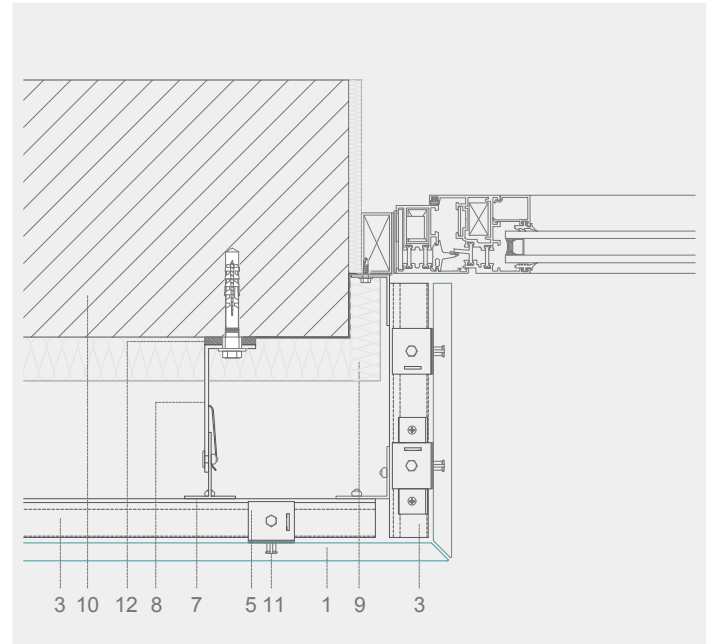


## Konstruktionsdetaljer

Vertikal sektion



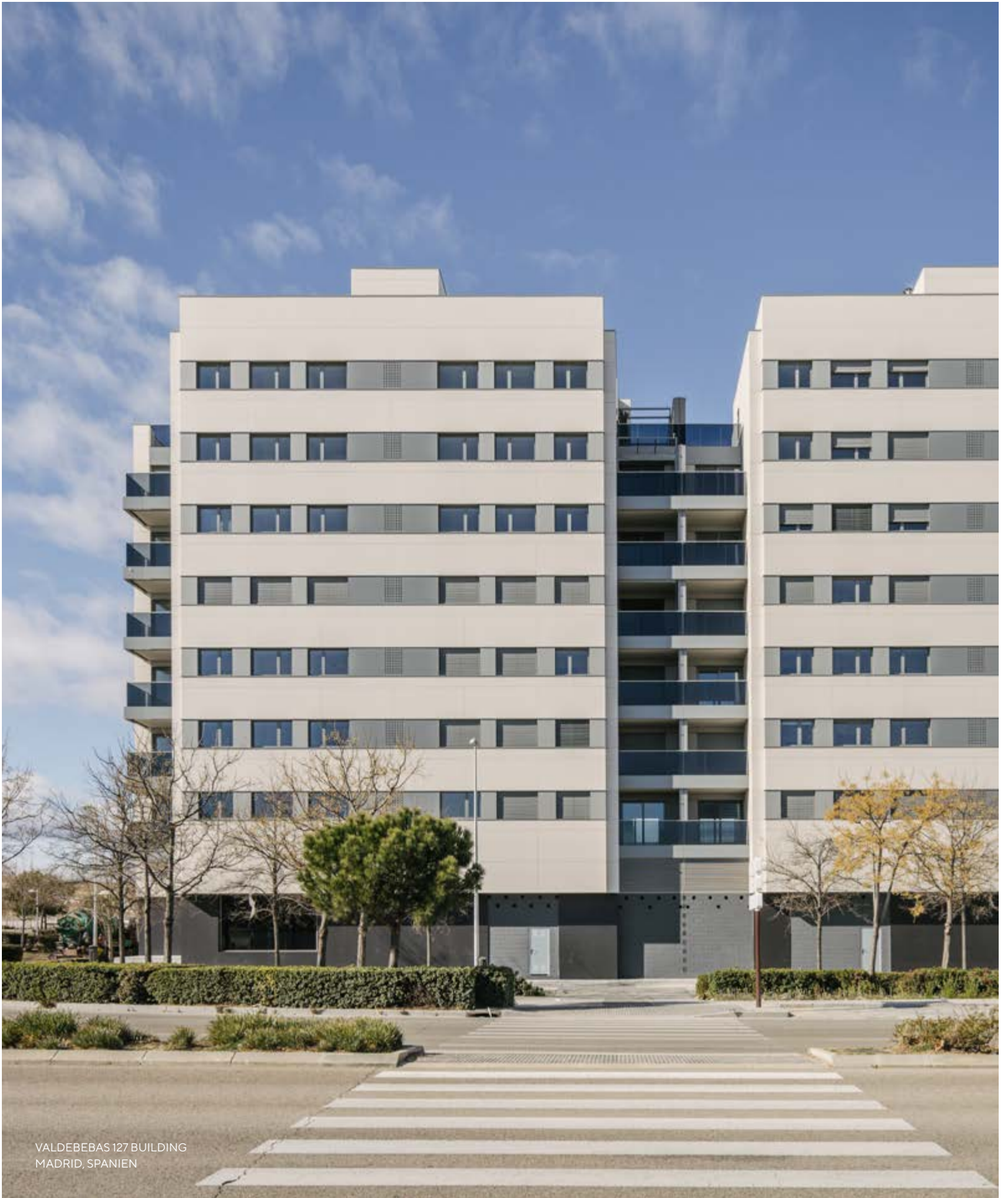
Horisontell sektion



- |                       |                             |
|-----------------------|-----------------------------|
| 1. Dekton             | 6. Självådragande skruv     |
| 2. Fästclips          | 7. Vertikal profil          |
| 3. Horisontell profil | 8. Fästkonsol               |
| 4. Åtdragningsskruv   | 9. Värmeisolering (tillval) |
| 5. Justerbar skruv    | 10. Bärande vägg            |

- |                           |
|---------------------------|
| 11. Kilförankring         |
| 12. Spricka i värmebrygga |
| 13. Dämpning              |

ESC 1:5



VALDEBEBAS 127 BUILDING  
MADRID, SPANIEN

## DTK2

### Dolda mekaniska fästen med metallprofil på en kontinuerlig skåra på delens kant

Projekt med horisontell hierarki. Vissa utformningar görs för att uppnå en mycket markerad, rak ram – från rumslig volym till detaljerade mått för konstruktionen. I dessa fall kan monteringen användas som ett designverktyg och utgöra en avgörande hjälp till att uppnå detta linjära koncept.

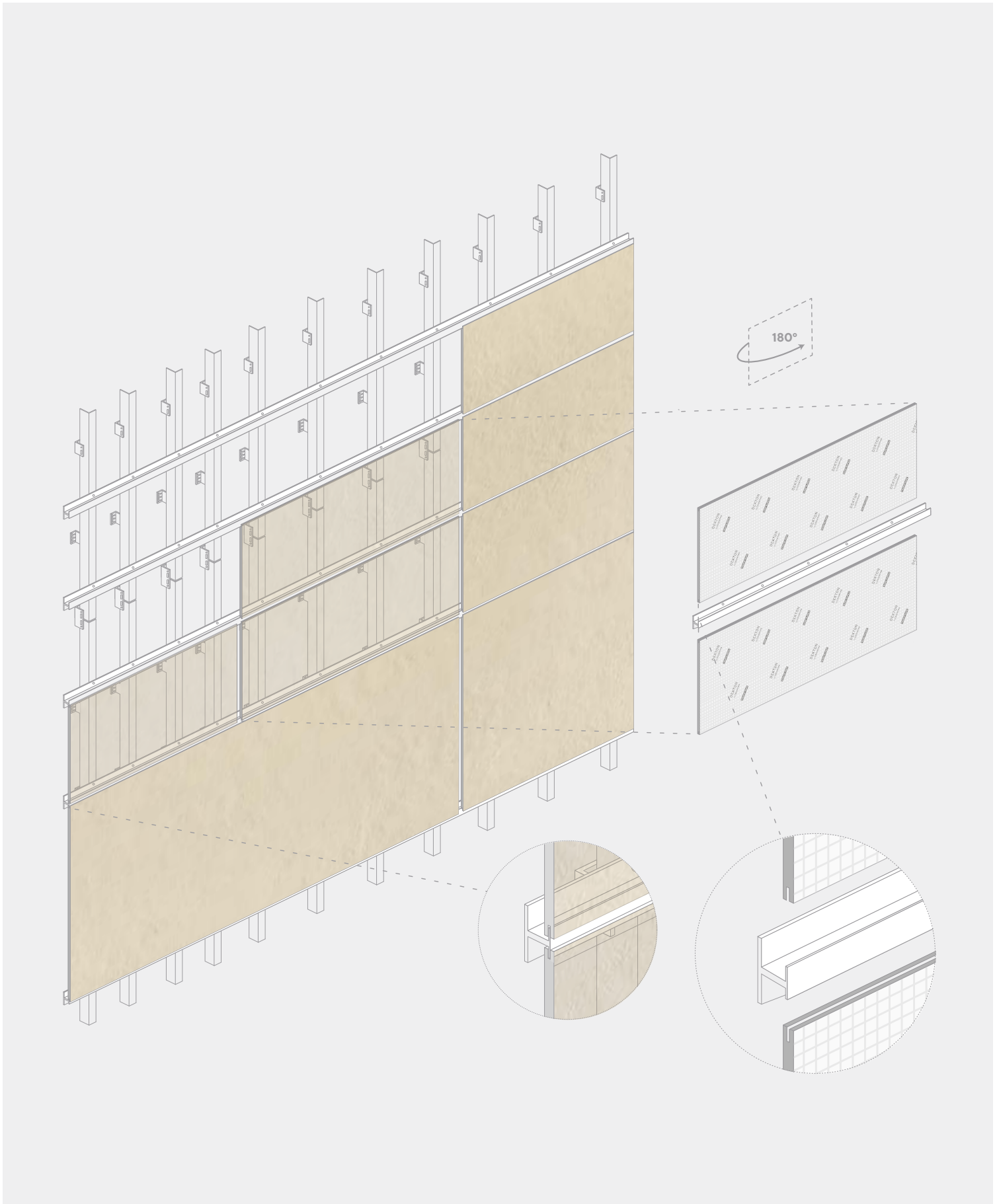


DKT2-systemet består av en horisontell profil som stöttar fasaden på ett kontinuerligt sätt, baserat på en fog som går längs med hela delen.



En fog som är minst 3–4 mm med ett djup på högst 15 mm behövs för att dölja den längsgående profilen som förankras på understrukturens upprättstående delar.

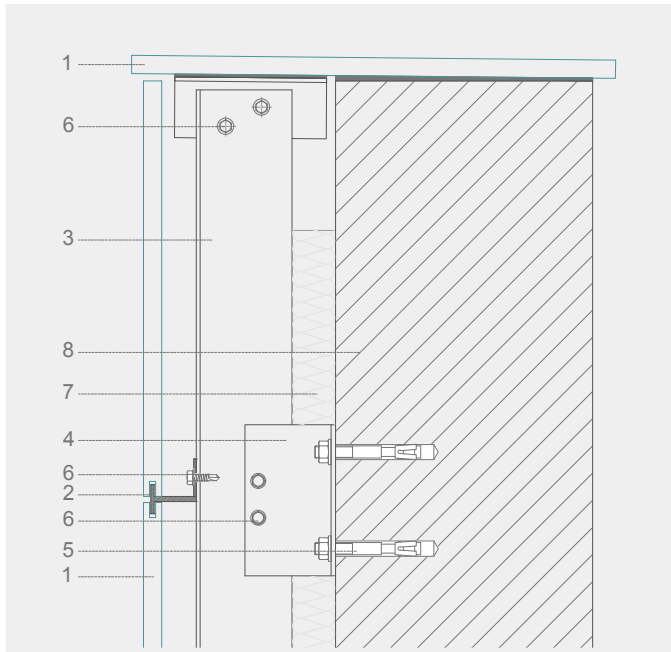
Denna lösning skapar en nästan helt hermetiskt ventilerad kammare, tack vare stödprofilen. Dekton® har certifierat detta system för ventilerade fasader enligt ETA 14/0413 och BBA 16/5346 för tjocklekar på 12 respektive 20 mm, men det kan även användas med tjockleken 30 mm.



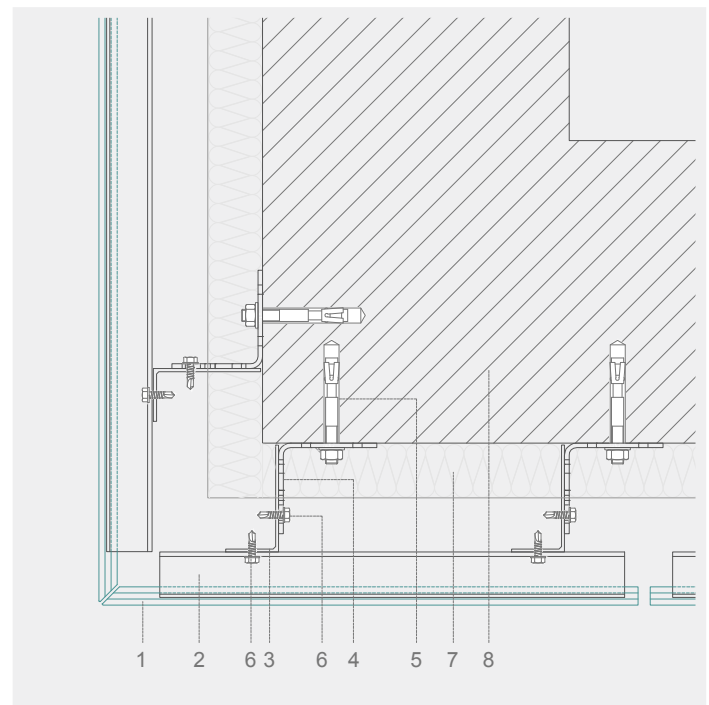
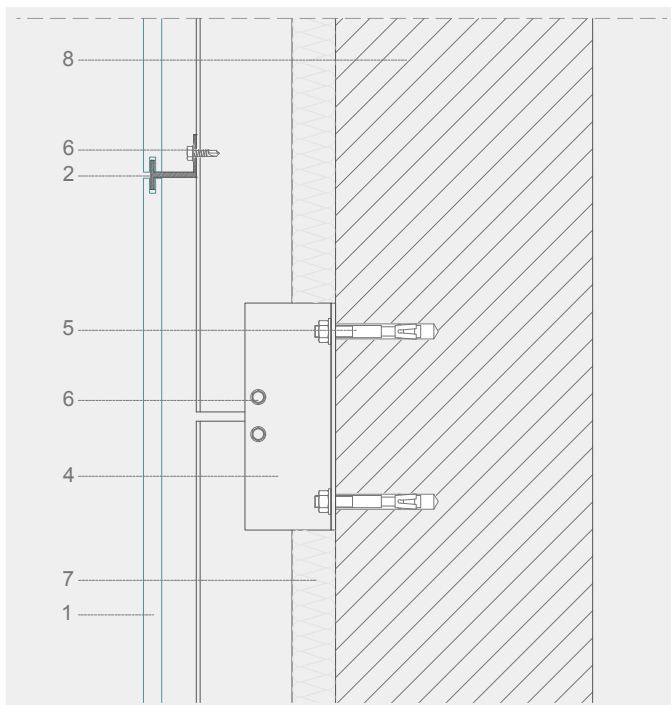
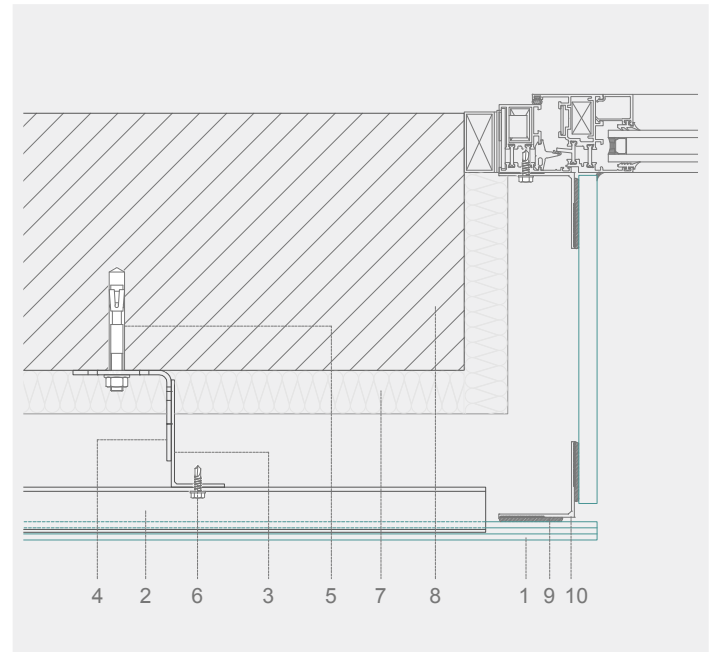


## Konstruktionsdetaljer

Vertikal sektion



Horisontell sektion



- |                       |                          |                      |
|-----------------------|--------------------------|----------------------|
| 1. Dekton             | 5. Mekanisk förankring   | 9. Limbart           |
| 2. Horisontell profil | 6. Självåtdragande skruv | 10. Hörnprofil i "L" |
| 3. Vertikal profil    | 7. Värmeisolering        |                      |
| 4. Fästkonsol         | 8. Bärande vägg          |                      |

ESC 1:5



URBAN CONTROL CENTRE  
SANTA BÁRBARA I MÁLAGA, SPANIEN

## DKT3

### Dold mekanisk fästordning med fästklamrar längs med fogen på kanten av delen

Projekt designade in i minsta detalj. För att uppnå kontinuerliga, genomskinliga delar är punkterna där fönster och hörn möts avgörande när man fattar beslut om hur delarna ska skäras till eller vid utformningen av estetiska och funktionella konstruktionslösningar.

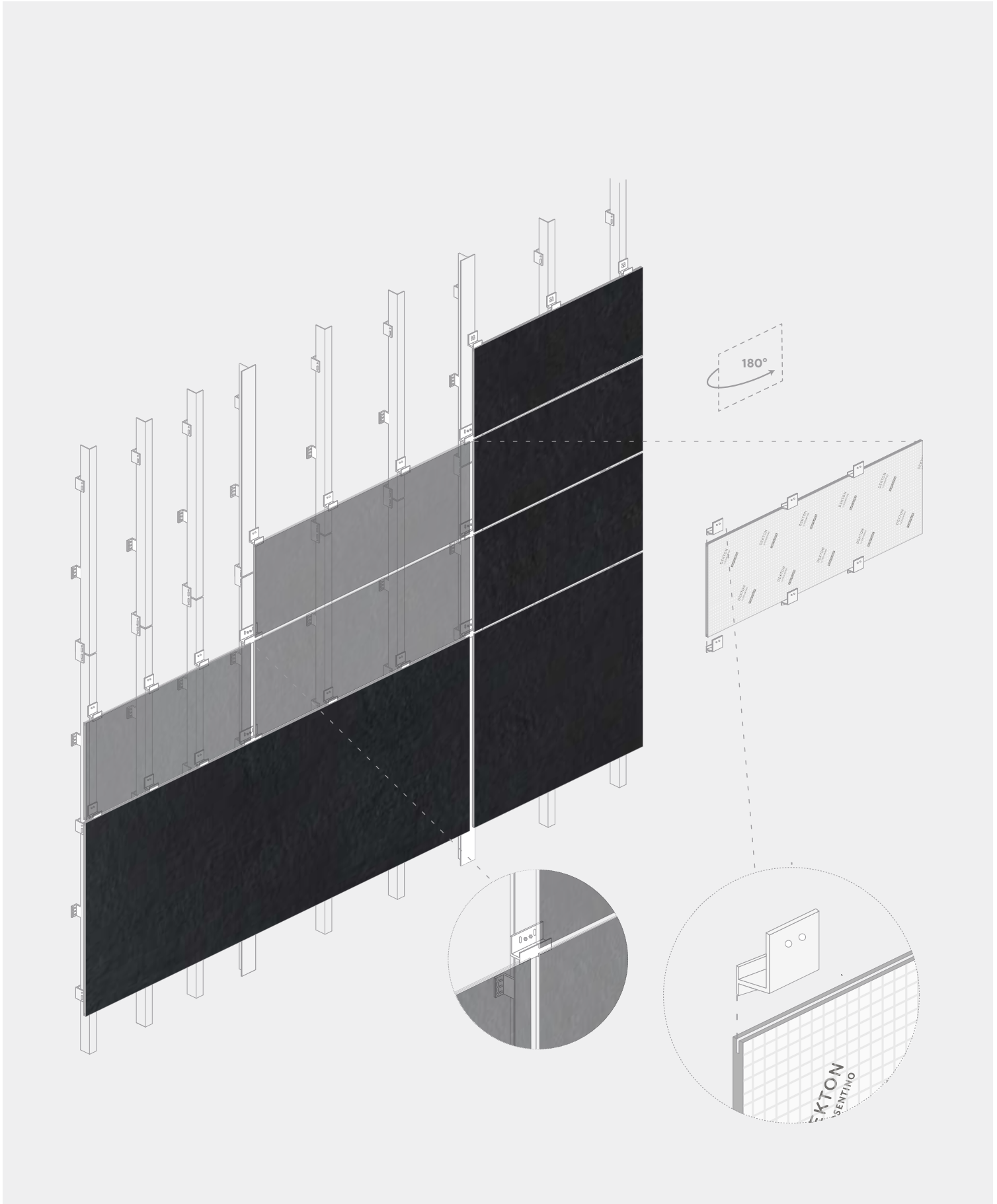
I DKT3-systemet fästs delar till profilen med dolda häftklamrar som förs in längs en fog på delens kant. Den kan gå ända fram till 3 cm vid varje ände och förbättrar därmed de laterala delarnas estetik och funktionalitet. Systemet är relativt flexibelt, men det



har dock vissa begränsningar när det gäller mått. Delen kan högst vara 70 cm i lodrät riktning för tjockleken 12 mm och 100 cm för tjockleken 20 mm.

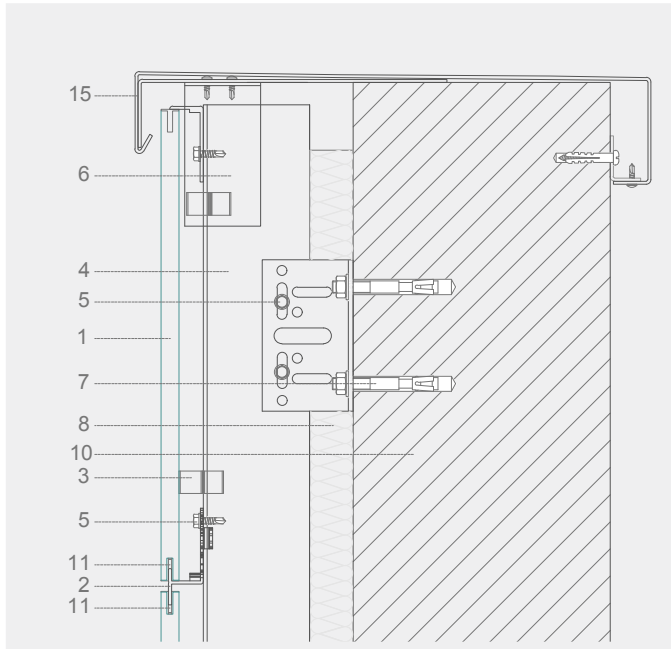
Om det krävs större mått för den lodräta sektionen bör tjockleken 30 mm användas för att motverka materialutmattning i fogen på grund av förankring.

Dekton har certifierat detta system för ventilerade fasader enligt ETA 14/0413 och BBA 16/5346 för tjocklekar på 12 respektive 20 mm, även om det kan användas för andra, icke-certifierade tjocklekar.

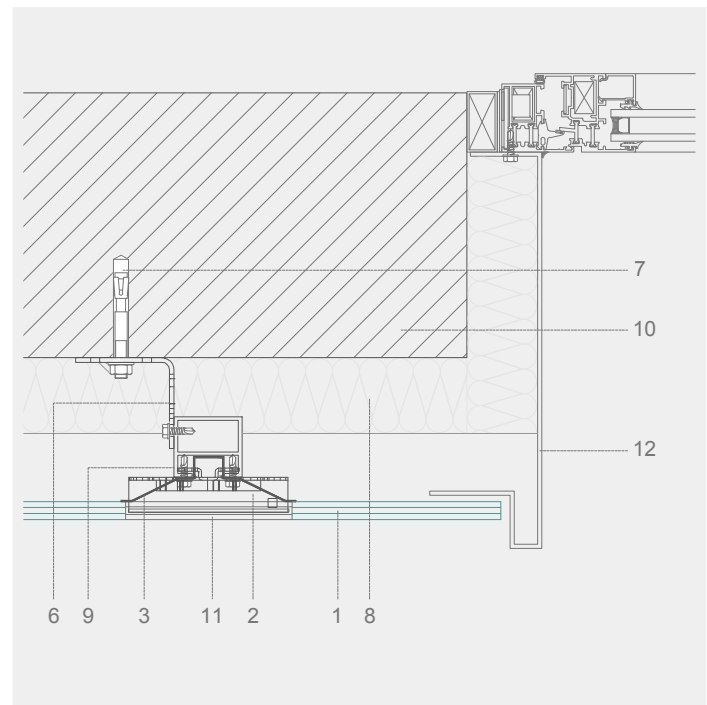
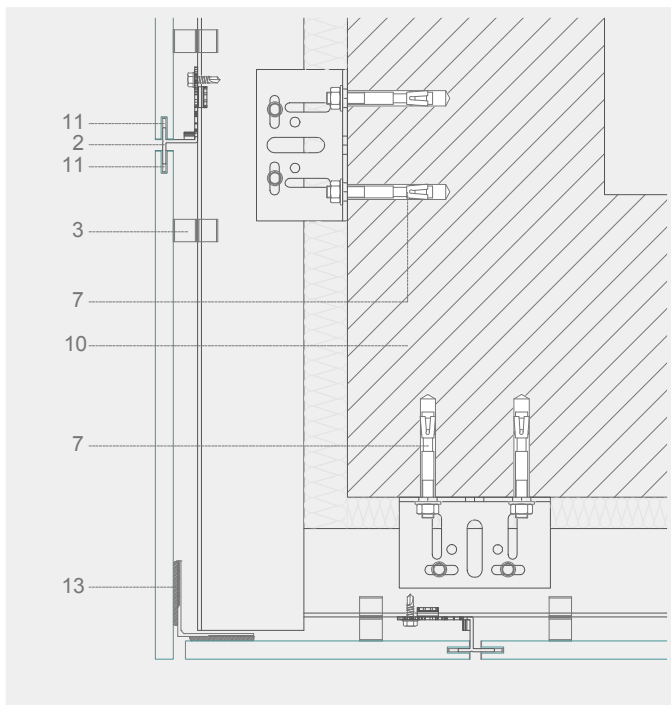
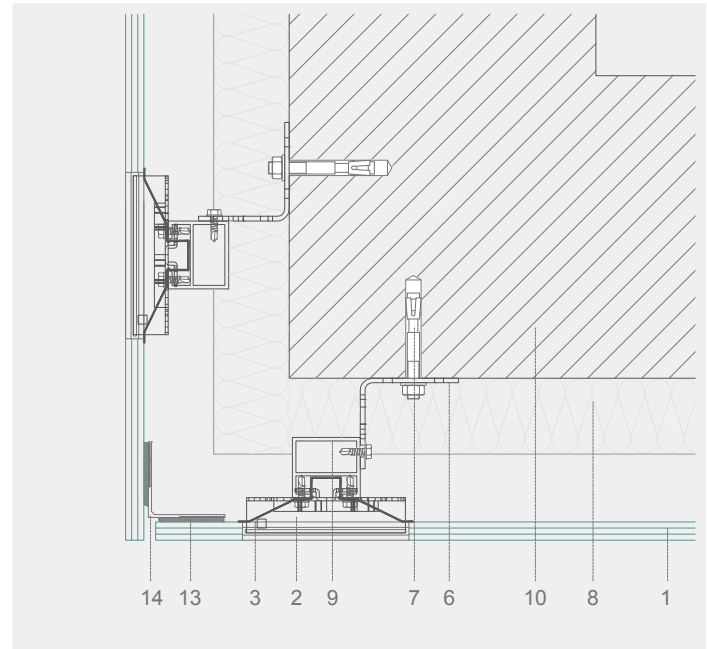


## Konstruktionsdetaljer

Vertikal sektion



Horisontell sektion



- |                                 |                        |                      |
|---------------------------------|------------------------|----------------------|
| 1. Dekton                       | 6. Fästkonsol          | 12. Aluminiumdel     |
| 2. Häftklammer i rostfritt stål | 7. Mekanisk förankring | 13. Limbart          |
| 3. Tryckfjäder                  | 8. Värmeisolering      | 14. Hörnprofil i "L" |
| 4. Vertikal profil              | 9. Bärande vägg        | 15. Dämpning         |
| 5. Självåtdragande skruv        | 10. Aluminiumdel       |                      |
|                                 | 11. Fastsättning i fog |                      |

ESC 1:5



COSENTINO LOGISTIKKONTOR  
CANTORIA, SPANIEN

## DKT4

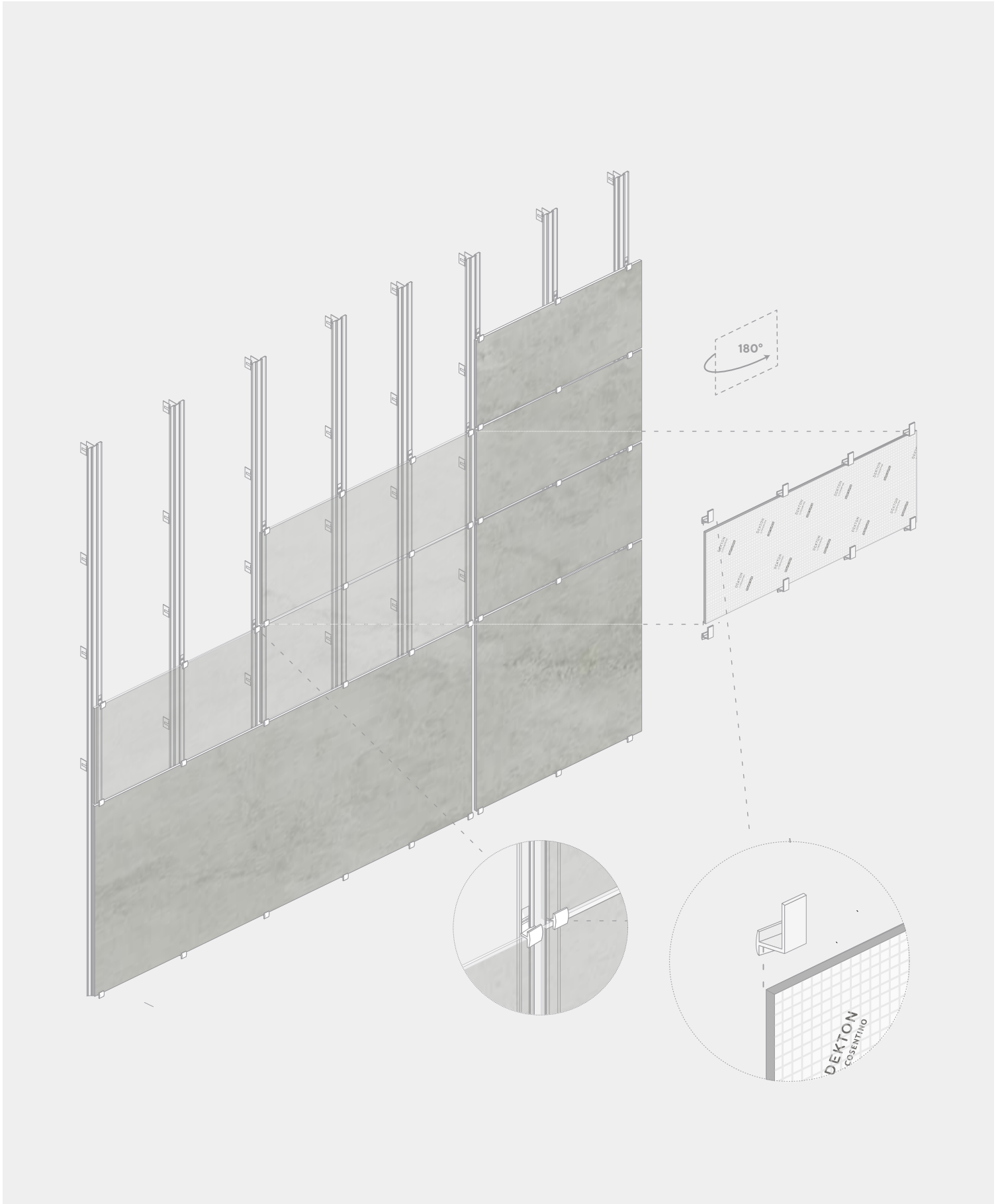
### Mekanisk fästning med synlig häftklammer som håller delarna på plats

Projekt med små resurser. Att göra de strukturella elementen i exteriören synliga är ett annat uttryck som den moderna arkitekturen använder sig av. Byggnaden döljer bland annat inte dess struktur, funktioner eller profilsystem, utan visar istället upp hela konstruktionens komplexitet på ett ärligt sätt.



I DKT4-systemet med synliga fästningssystem uppvisas delen som den är, med fästena för de övre och nedre delarna helt synliga. Fästklammarna håller fast båda delarna och håller dem i linje med fasadens plan samtidigt som de bibehåller avståndet (fogarna) mellan de olika delarna.

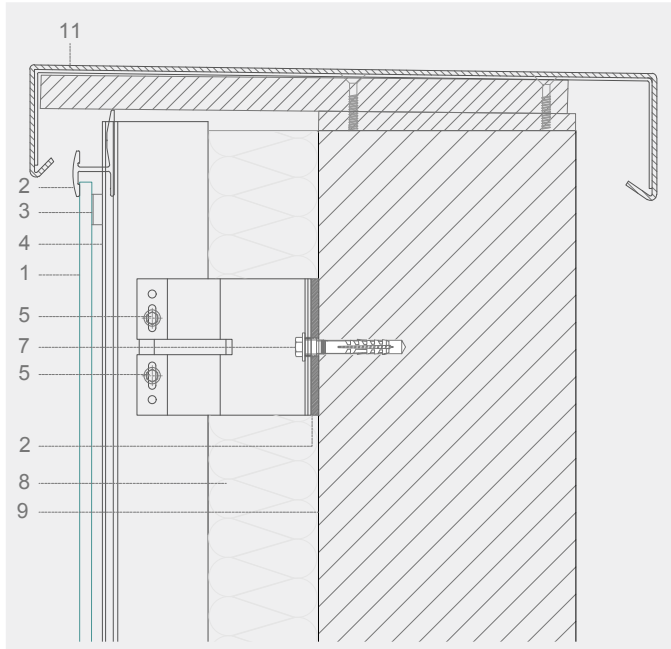
Även om denna typ av fästningssystem är ganska flexibel när det gäller att anpassa sig till materialets tjocklek, så är den perfekt för mindre storlekar, vikter och tjocklekar.



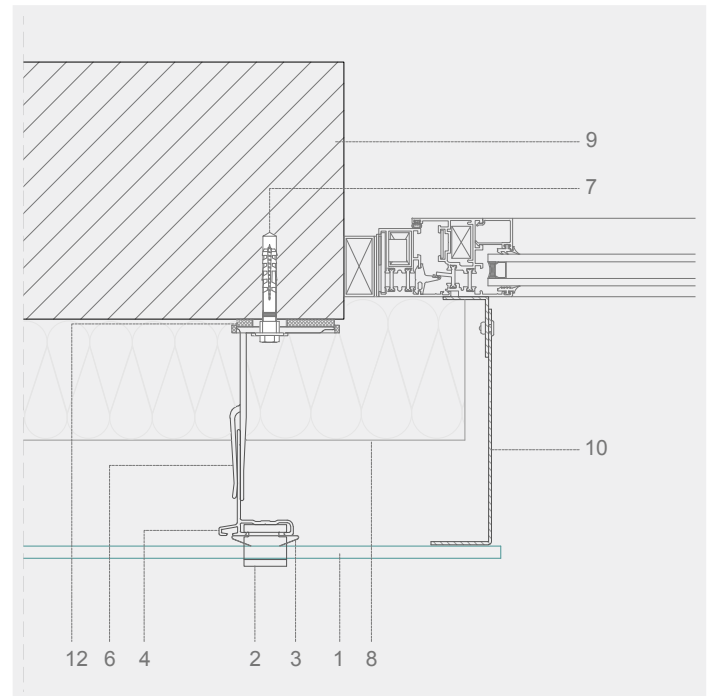
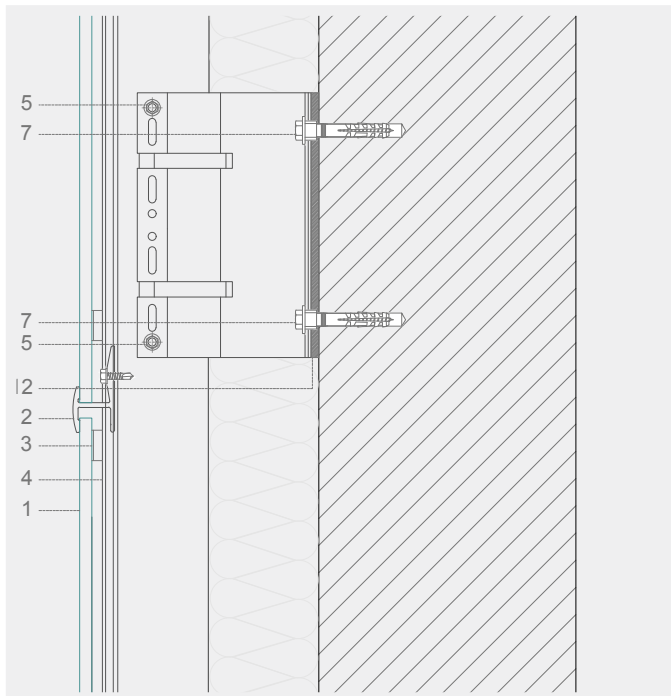
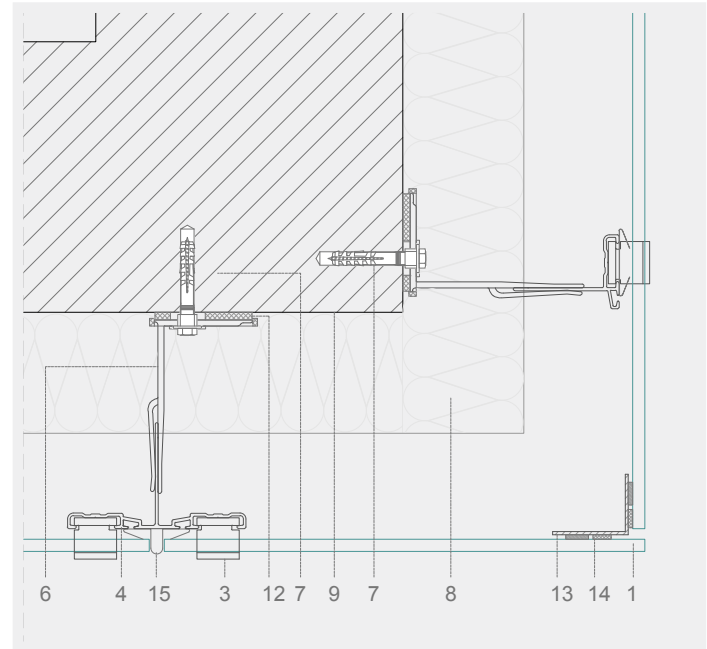


## Konstruktionsdetaljer

Vertikal sektion



Horisontell sektion



- 1. Dekton
- 2. Häftklammer i rostfritt stål
- 3. Tryckfjäder
- 4. Vertikal profil
- 5. Självåtdragande skruv

- 6. Fästkonsol
- 7. Mekanisk förankring
- 8. Värmeisolering
- 9. Bärande vägg
- 10. Aluminiumdel
- 11. Dämpning

- 12. Spricka i värmebrygga
- 13. Hörnprofil i L
- 14. Limbart
- 15. Fogens profil

ESC:1:5

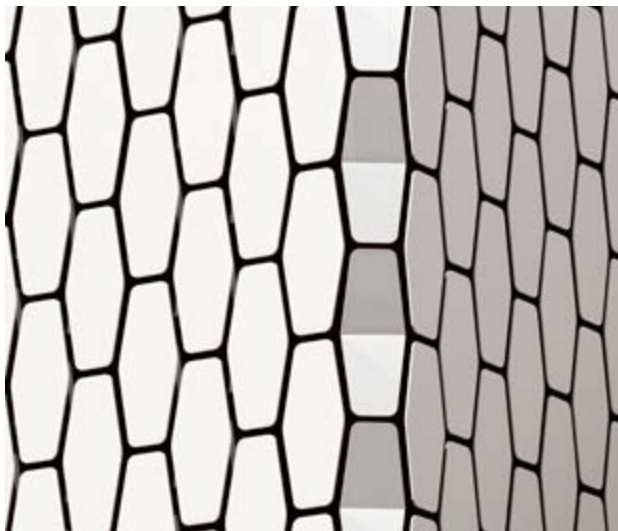


GUNNI & TRENTINO FLAGGSKEPPSBUTIK  
MADRID, SPANIEN

## DKM

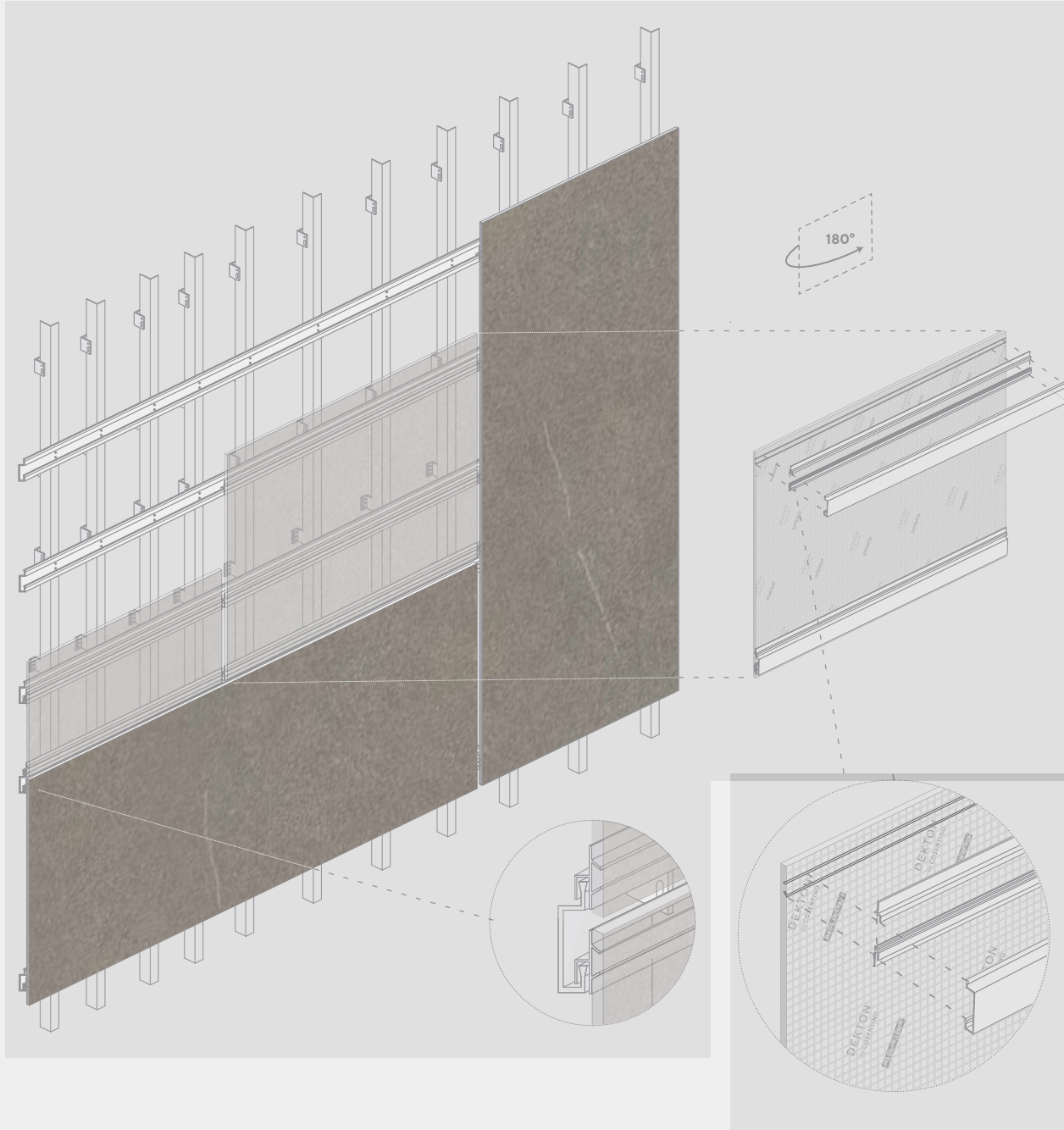
### Blandat fästmaterial (mekaniskt plus kemiskt) dolt i skårorna på delens baksida

Projekt med stora formella värden. För byggnader med vridna former eller där olika komplexa delar möts och befinner sig vid sidan av lutande, horisontella eller vertikala delar. Det är avgörande att hitta ett system som kan klara hela den tekniska och formella vikten av byggnaden samtidigt som man har ett system som kan anpassas tillräckligt till alla dessa former.



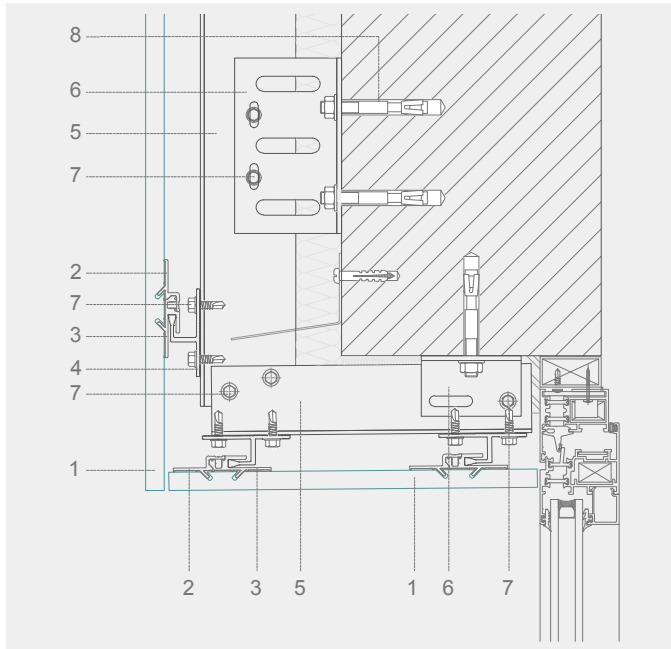
DKM är ett system av blandade fästen (mekaniska, kemiskt stöttade). Det består av två hängande profiler (övre och nedre) som förankrar materialet kemiskt och mekaniskt med hjälp av bindemedel och en lutande eller rak längre eller kortare skåra på baksidan av delen.

Metalldelen har en krok införlivad som fäster den på de upprättstående delarna av understrukturen vilket ger en stabilitet gentemot större vikter. Även om det är möjligt att använda olika tjocklekar så är Dekton 12 mm den tjocklek som används mest tack vare dess mångsidighet, hanterbarhet på byggplatsen, lägre vikt och dess höga mekaniska motstånd.

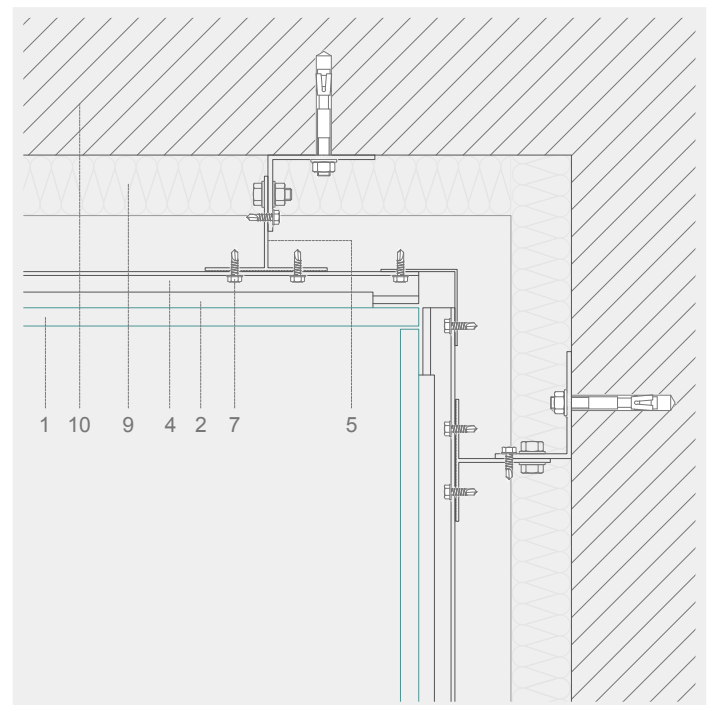
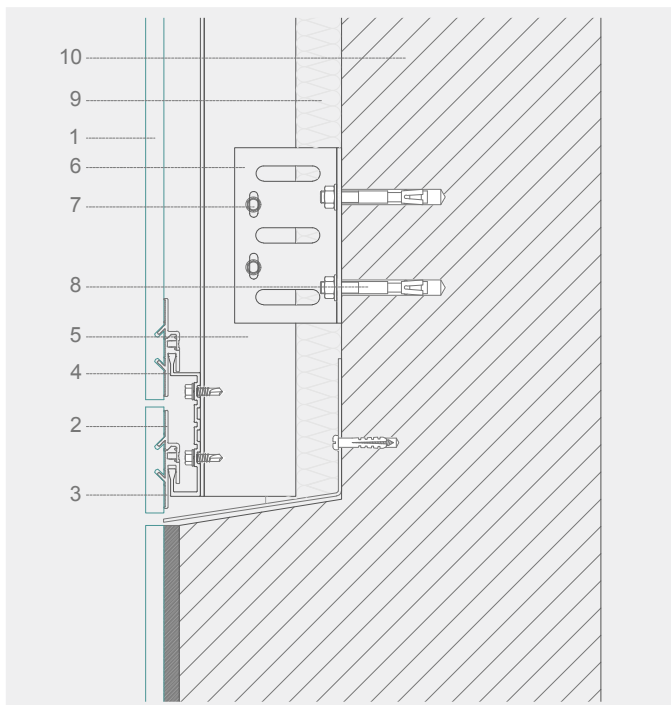
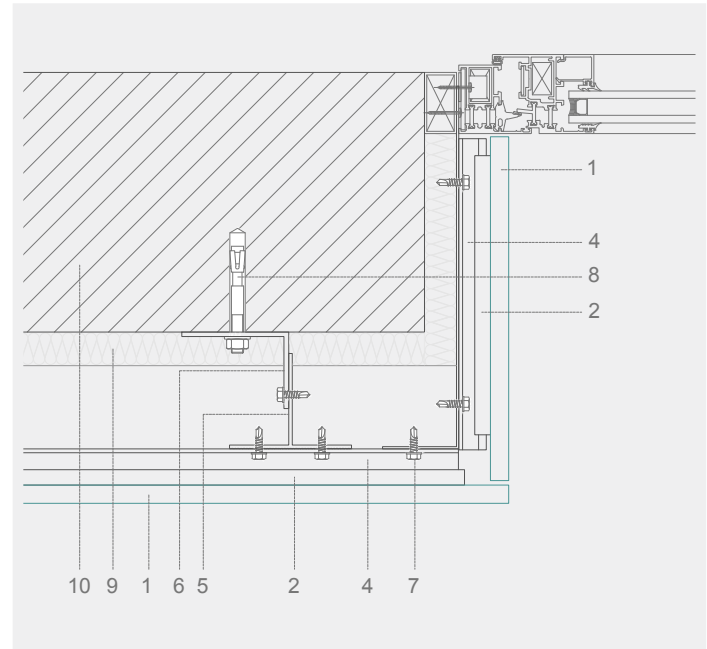


## Konstruktionsdetaljer

Vertikal sektion



Horisontell sektion



- |                          |                          |                        |
|--------------------------|--------------------------|------------------------|
| 1. Dekton                | horisontell profil       | 8. Mekanisk förankring |
| 2. Övre hängande profil  | 5. Vertikal profil       | 9. Värmeisolering      |
| 3. Nedre hängande profil | 6. Fästkonsol            | 10. Bärande vägg       |
| 4. Enkel eller dubbel    | 7. Självåtdragande skruv |                        |

ESC 1:5



GEERS EVERGEM SMYCKEN, BELGIEN.

## DKC

### Kemisk strukturell fästmetod av delar på profiler

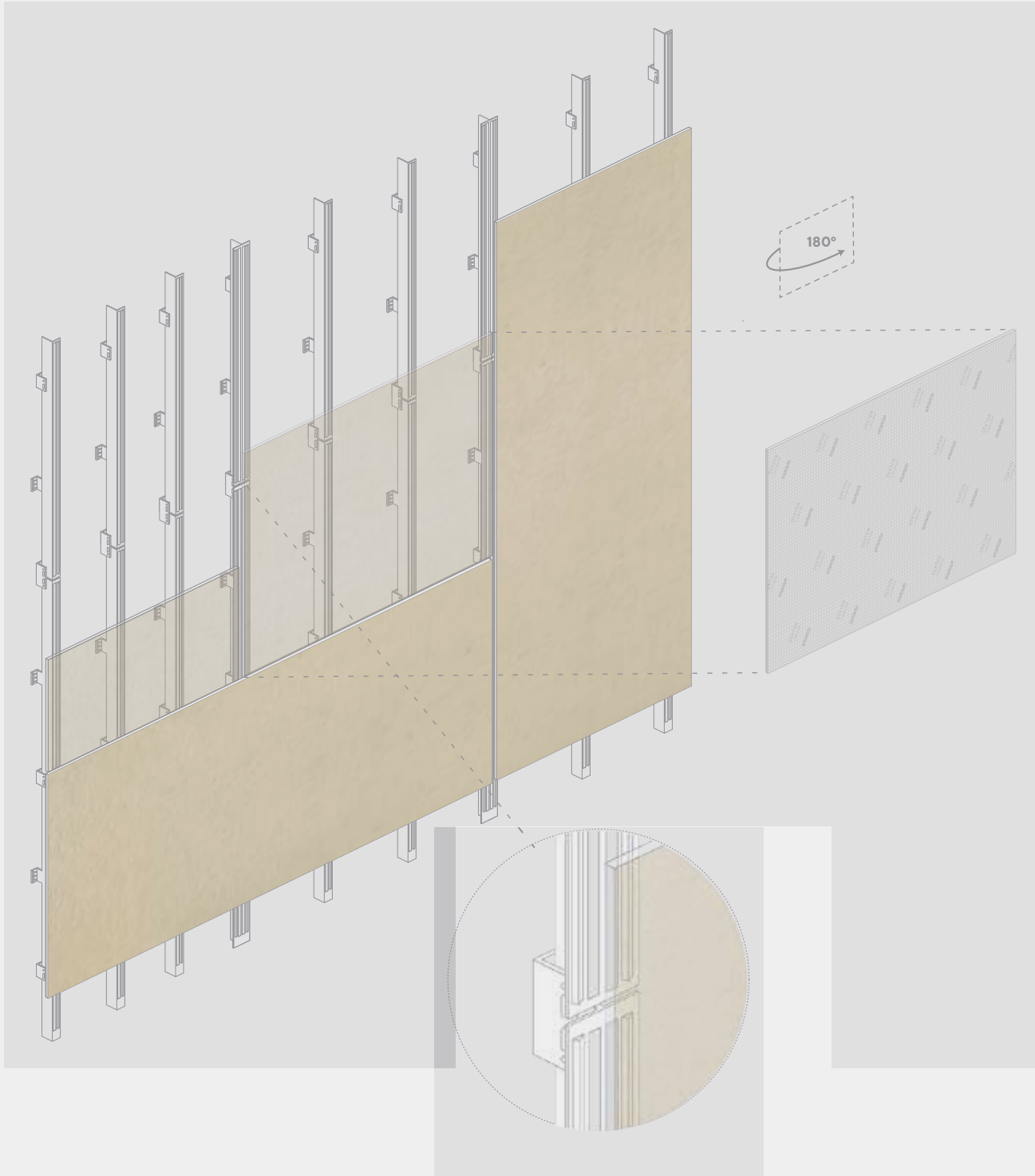
Projekt som anpassas till förändring. Nya konstruktioner och renoverade byggnader kräver båda ofta att de ska anpassas till förändringar i samhälle och ekonomi, nya användningsområden eller att de helt enkelt ska bibehålla de formella begränsningar som utgörs av befintliga



konstruktioner eller oväntade former på tomten. DKC är ett helt igenom kemiskt fästsystem med vilket delarna kan fästas direkt på den underliggande konstruktionen med hjälp av ett strukturellt bindande material som gör att det inte är nödvändigt att maskinbearbeta delen. Med hjälp av en profil placeras två dubbelsidiga längder tejp



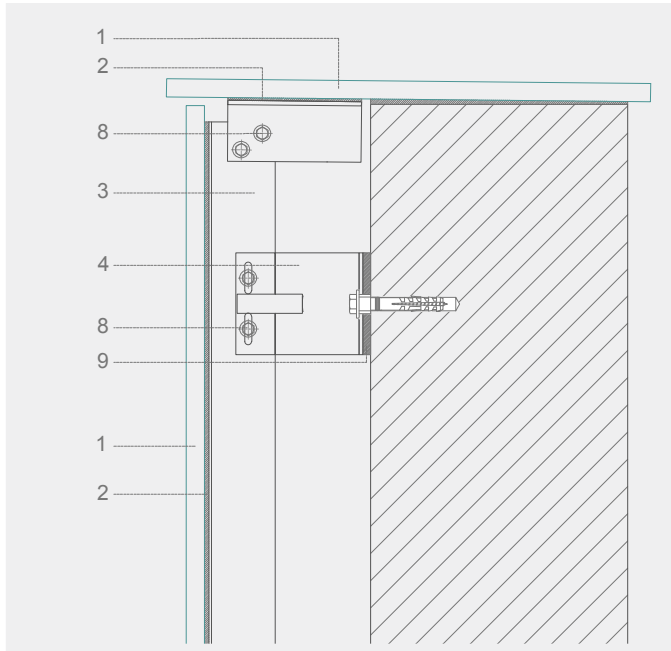
i mitten medan det tillförs på profilens kant. Under monteringen håller den dubbelsidiga tejp kvar delen medan det bindande materialet härdar. Många olika format kan användas och designas, inklusive delar som förmonteras i fabriken. Systemet gör det möjligt att använda flera tjocklekar. Delar i tjockleken 8 mm används ofta vid renoveringar och ombyggnader



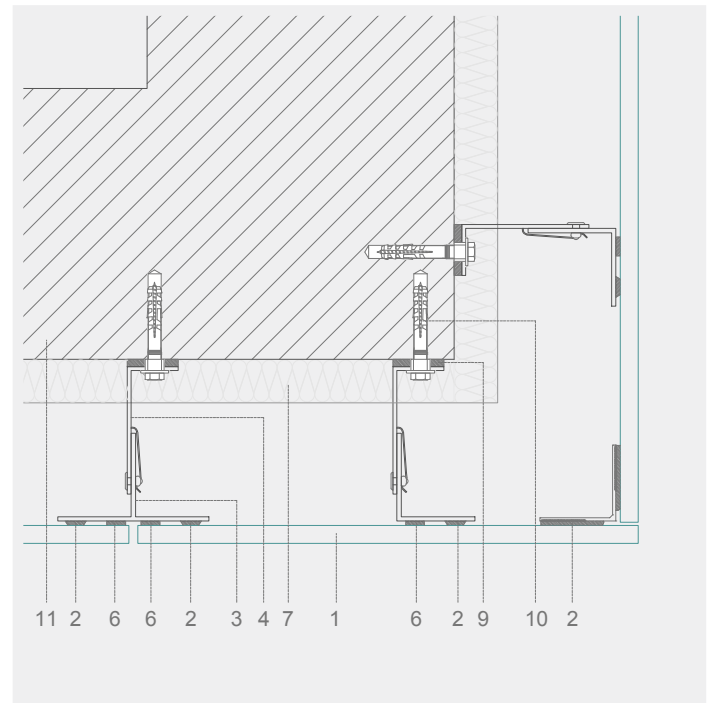
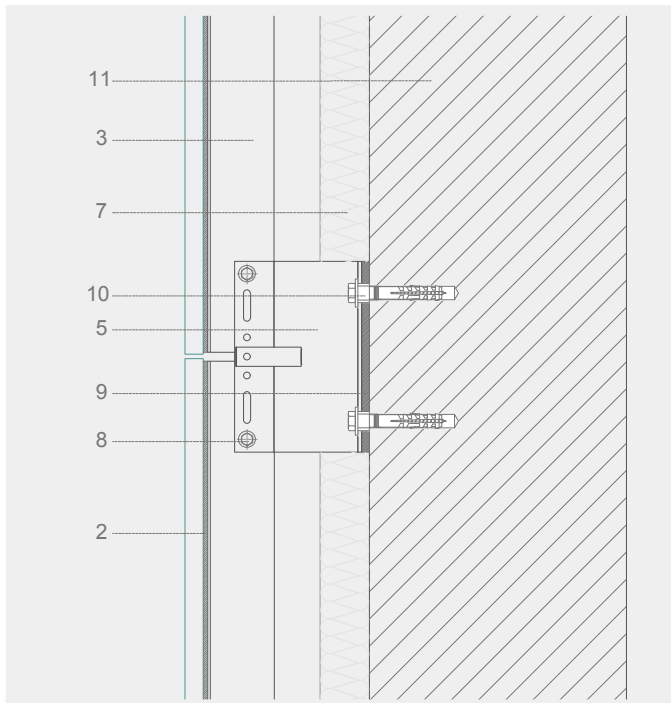
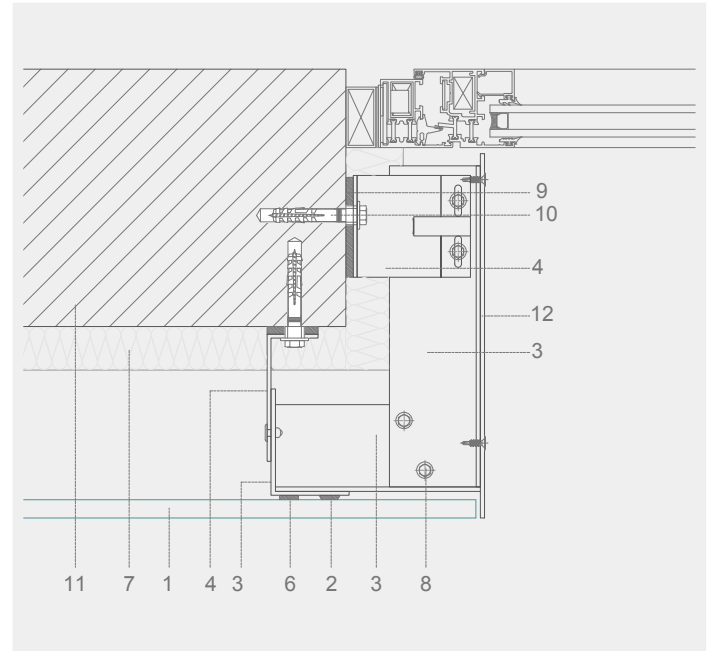


## Konstruktionsdetaljer

Vertikal sektion



Horisontell sektion



- |                       |                          |                  |
|-----------------------|--------------------------|------------------|
| 1. Dekton             | 6. Dubbelsidig tejp      | 11. Bärande vägg |
| 2. Limbart            | 7. Värmeisolering        | 12. Aluminiumdel |
| 3. Vertikal profil    | 8. Självåtdragande skruv |                  |
| 4. Sekundär separator | 9. Spricka i värmebrygga |                  |
| 5. Fästkonsol         | 10. Mekanisk förankring  |                  |

ESC 1:5

## DKB

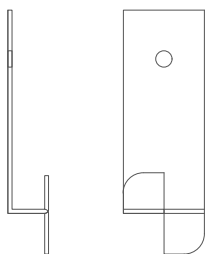
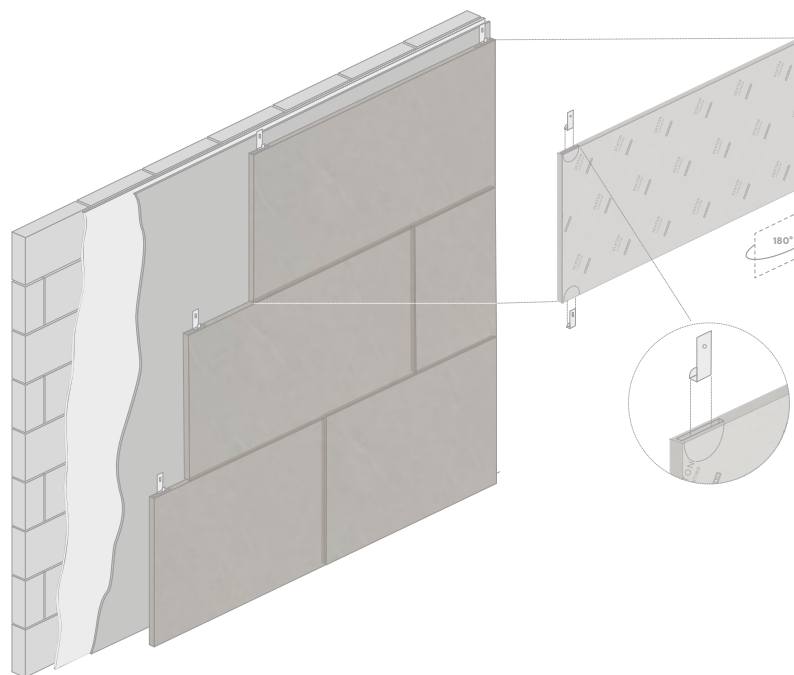
### Delar fästs direkt till skalet

Projekt med en mängd olika tillämpningar. Det finns designar som söker harmoni mellan helhetens delar. Fasader, terrasser, struktur, ytor ... allt med en enda estetik och ett enda material som ger en enhetlig beklädnad av alla ytor.

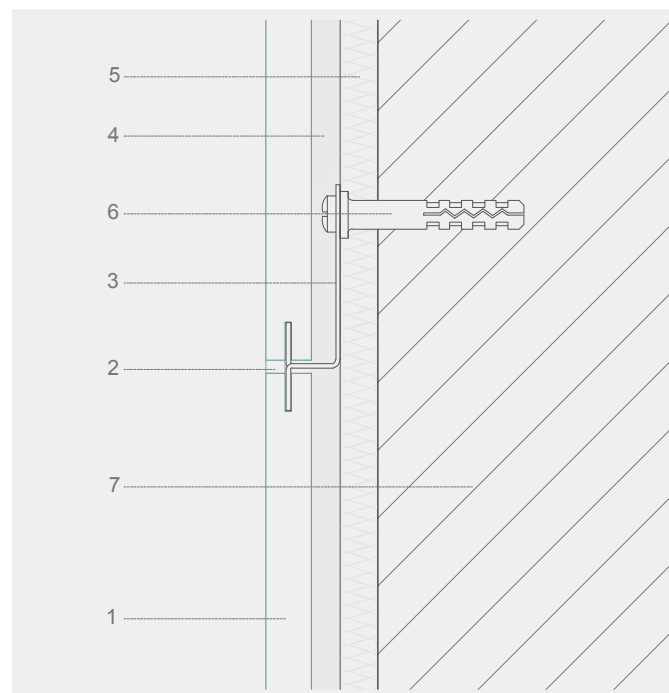
DKB-systemet är ett fast fasadsystem som inte är begränsat av format och där den normala tjockleken är 8 mm.

Varje del appliceras direkt på strukturen, tack vare ett bindningslager av betoni som appliceras med hjälp av den dubbla fästmetoden, på strukturen och på baksida, vilket ger horisontella och vertikala fogar på minst 3 mm.

Som en tumregel rekommenderar vi att man använder dolda säkerhetshäftklamrar i intervall och att en fog görs i intervall i kanten av delen samt att alla tillämpbara lokala regler och föreskrifter följs i alla projekt



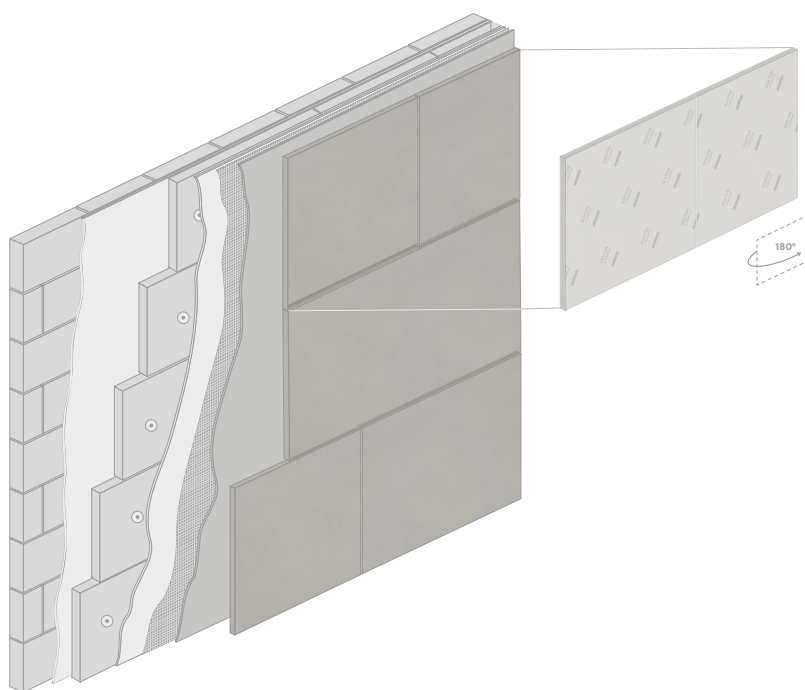
1. Dekton
2. Puts
3. Dold klammer
4. Betongbindande material
5. Lager av murbruk
6. Mekanisk förankring
7. Vägg



ESC 1:5

## DKS

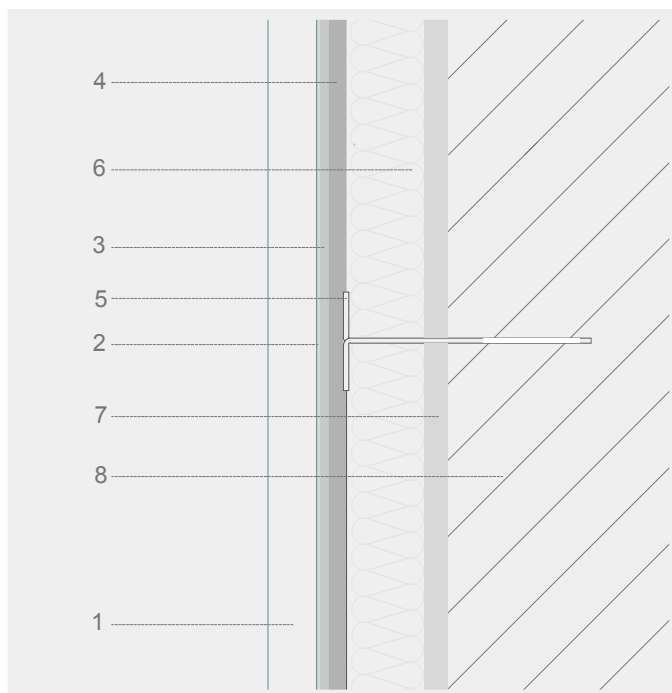
### Fästa delar på ett externt värmeisolerande system (external thermal insulation system, ETIS)



Mycket energieffektiva projekt. I vår föränderliga värld renoveras många hem av estetiska eller dekorativa orsaker, men även för att skapa ett varmare inomhusklimat.

DKS-systemet är en ETICS (Extern Thermal Insulation Composite System) efterbehandlingslösning.

På en slutförd ETICS som är klar att färdigställas med beklädnad appliceras Dekton med ett lämpligt cementbaserat lim. Eftersom delarna fästs på det färdiga förstärkta skiktet i isoleringssystemet finns det en gräns för vikt och format som måste anges av ETICS-leverantören. ETICS-leverantörens produkt- och applikationsinstruktioner måste följas för att helt garantera tillämpningen.



1. Dekton
2. Murbruk
3. Betongbindande material
4. Finishen förstärkt med dubbelt nät
5. Mekanisk fixering av isolering
6. Värmeisolering
7. Bindande murbrukslager
8. Bärande vägg

ESC 1:5

## Typer av hörnfogar

### Öppet yttre hörn

Öppet yttre hörn



Öppet exteriört hörn med dold profil.



Öppet exteriört hörn med synlig profil



### Hörn med överlappning

Ytterhörn med överlappning.



Öppet exteriört hörn med överlappning och dold profil



### Fasat hörn

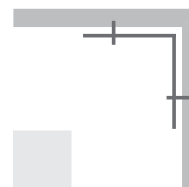
Yttre fasat hörn



Öppet exteriört fasat hörn med dold profil



IntegralOpen exteriört fasat hörn





Cap Ferrat Building. Rio de Janeiro, Brasilien



My Fathers Heart. Sheffield. (STORBRITANNIEN.)



Shittethelm Office Building (Tyskland)



Erlangen Hospital (Tyskland)

# Referenser

## Gunni & Trentino flaggskeppsbutik

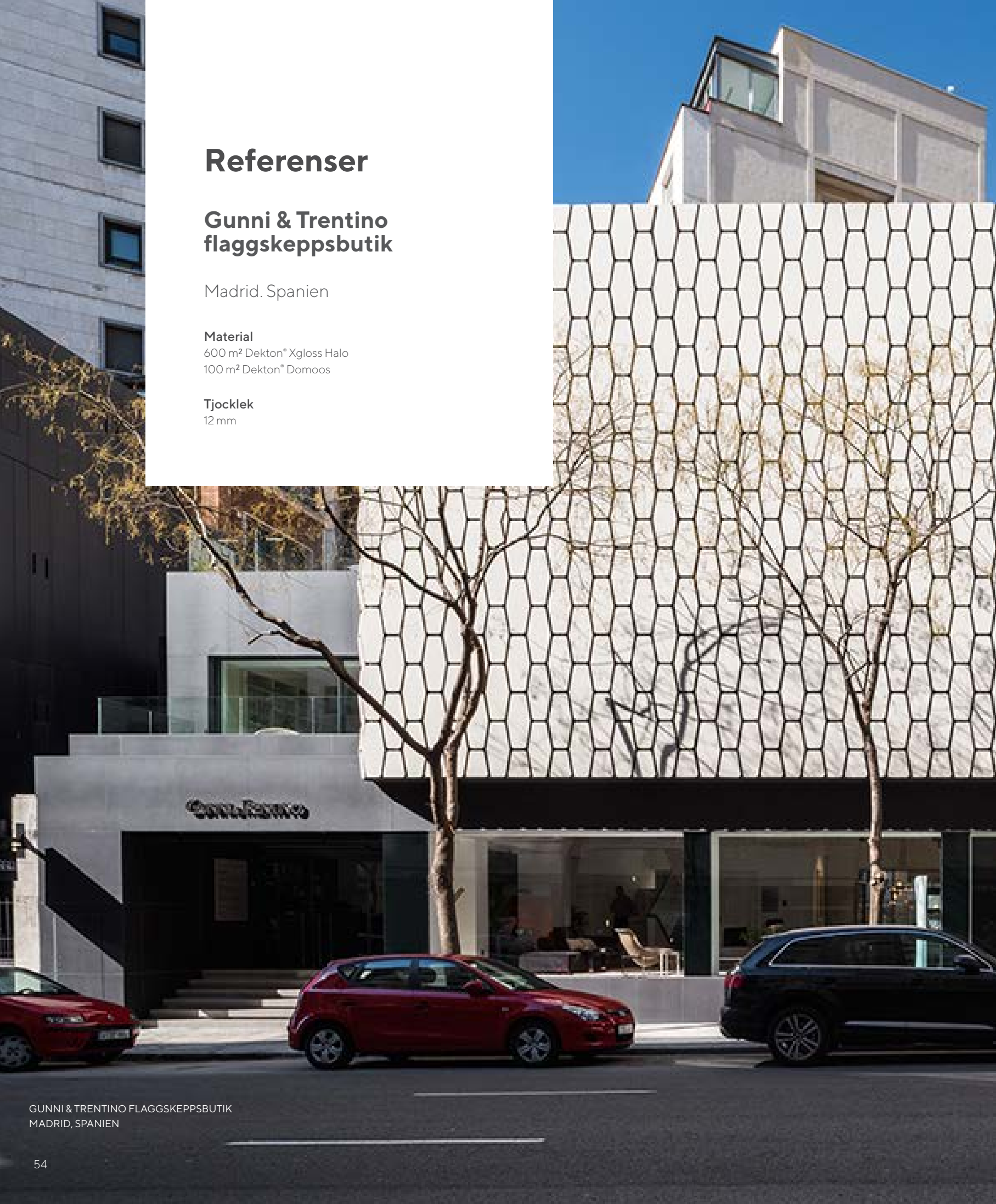
Madrid. Spanien

### Material

600 m<sup>2</sup> Dekton® Xgloss Halo  
100 m<sup>2</sup> Dekton® Domoos

### Tjocklek

12 mm





## ToHa av Ron Arad och Avner Yashar

Tel Aviv, Israel

### Material

28 000 m<sup>2</sup> of Dekton®

### Fasadsystem

DKT

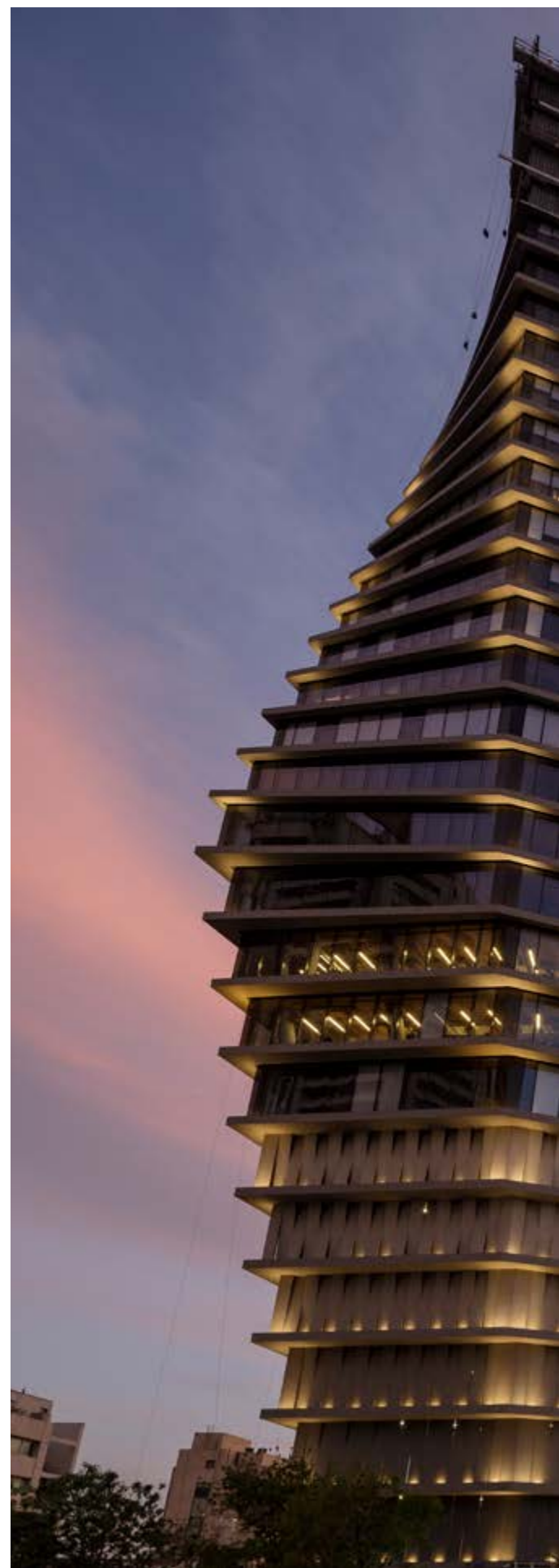
### Tjocklek

12 mm

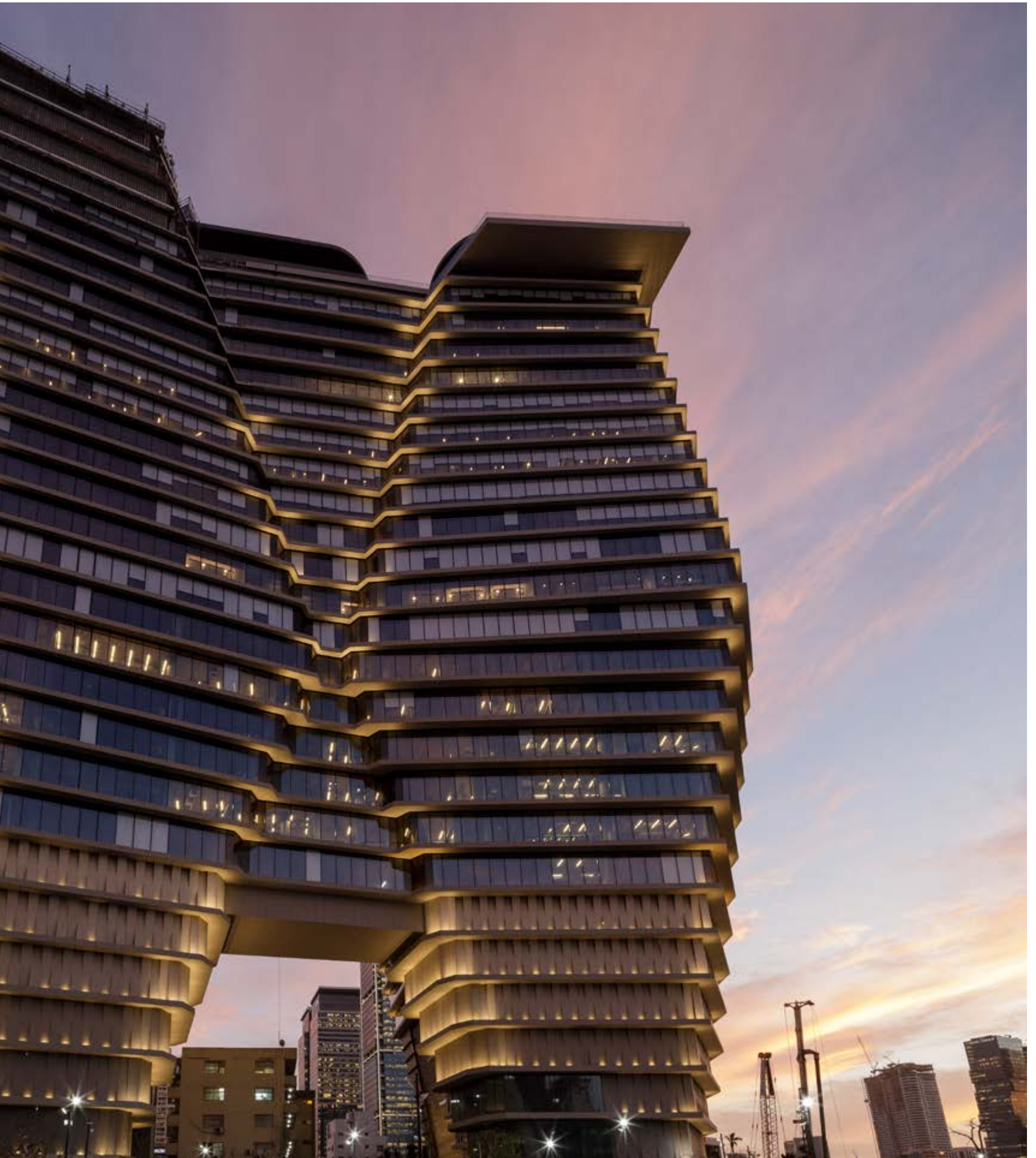
**För ToHa-byggprojektet i Tel Aviv, Israel, har över 28 000 m<sup>2</sup> av Dekton® by Cosentino använts för att bekläda fasaden, golv, hissar, tak och inre skiljeväggar.**

ToHa-byggnaden ligger i centrum av Tel Aviv vid korsningen mellan två shoppinggator och är 29 våningar högt. Dess unika fasetterade profil, inspirerad av ett isbergs geometri, designades av Ron Arad tillsammans med Avner Yashars lokala team för att hysa en kontorsanläggning som inkluderar en offentlig trädgård, utsiktsplats och restaurang.

Över 28 000 m<sup>2</sup> Dekton® av Cosentino användes för att bekläda byggnadens fasad, golv, hissar, tak och innerväggar. Delarna, som bildas av mer än 10 000 olika typer, tillverkades och skars på Cosentinos huvudkontor i Cantoria (Almeria, Spanien) och transporterades med fartyg till Israel.

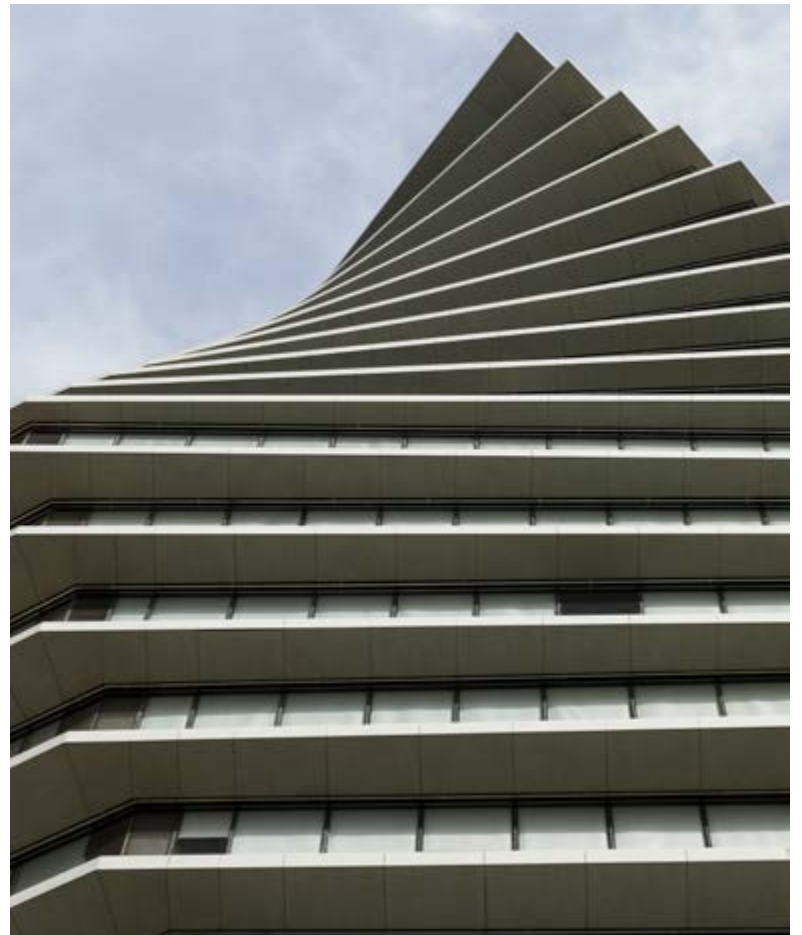






## Arkitektonisk och dekorativ aspekt av projektet

Ett viktigt strategiskt fokus för projektet var att minska den byggda ytan på gatunivå för att skapa ett stort trädgårdsområde, vilket förbättrade kvaliteten på det omgivande området för allmänheten. Som ett resultat av det stiger byggnaden upp på två enorma ben som gradvis blir bredare och ramar in en tvinnad profil.



Geometriskt mångsidiga Dekton® anpassar sig till denna formella komplexitet med precision tack vare sitt oändliga format, från minimal tjocklek till maximal yta.

På mellanvåningen är den brutna betongplattans omkrets klädd med paneler som är 12 millimeter tjocka och upp till två meter breda. Tack vare minutiöst exakt skärning, definierade spetsar och exakta kanter för att skapa en bild av perfektion.



Från en funktionell synvinkel ställer detta ambitiösa projekt den traditionella utformningen av ett kontorsblock på huvudet och lokaliserar anläggningarna på bottenvåningen för att frigöra utrymme i toppen. På detta sätt kan de övre nivåerna ägnas åt fritidsaktiviteter och kontoren är distribuerade från sjunde våningen och uppåt, vilket optimerar tillgången till naturligt ljus och utsikt.

De tekniska grunderna är klädda med ett unikt ventilerat fasadsystem som alternerar orienteringen för korsande Dekton-paneler.

Denna applikation gör det möjligt för luft att passera mellan de stora (320 x 70 cm) plattorna och skapar en enhetlig fasad som ger struktur och djup åt höjden. Cosentino erbjuder också möjligheten att anpassa en personlig palett med sex färger, baserat på Strato-modellen, som skapar en progressiv färggradering från den nedre delen och uppåt.





Inuti fungerar ett enormt 30-meters atrium som en vestibul och mötesplats. Kontoren vetter utåt, genom en glasfasad och inåt mot den centrala uteplatsen upplyst av en stor ljusbrunn.

Finish har valts noggrant för att skapa en bekväm arbetsplats och en sammanhängande företagsimage. Möjligheten att tillverka Dekton-plattor av stort format för golv, väggar och tak minimerar antalet fogar och känslan av kontinuitet maximeras.



## Projektuppgifter

**Namn:** ToHa

**Plats:** Tel Aviv, Israel

**Slutdatum:** 2019

**Arkitektur:** Arad Architects, Yashar Architects

**Medarbetare:** Buro Happold Engineering, Israel David Engineering (konsulterande byggnadsingenjör)

**Klient:** Gav-Yam Amot Totseret Ha-Aretz

### Cosentino-material

#### Tillämpning: Tak

Material: Dekton® by Cosentino

Färg: Strato

Tjocklek 4 mm

Kvantitet: 1 800 m<sup>2</sup>

Format: 140×30

#### Tillämpning: Golv

Material: Dekton® by Cosentino

Färg: Soke, Sirius, Strato

Tjocklek: 8 mm, 20 mm

Kvantitet: 3 500 m<sup>2</sup>

Format: Olika: 320×144, 140×80, 80×170

#### Användning: innerväggar/fasad

Material: Dekton® by Cosentino

Färg: Zenith, Sirius, Kadum, Spectra, Strato

Tjocklek: 8 mm

Kvantitet: 2 000 m<sup>2</sup>

Format: Olika: 80×270, 70×300

#### Tillämpning: Ventilerad fasad

Material: Dekton® by Cosentino

Färg: Strato, Spectra

Anpassade färger: Totzeret1, Totzeret2, Totzeret3, Totzeret4, Totzeret5, Totzeret6

Tjocklek: 12 mm

Kvantitet: 20 000 m<sup>2</sup>

Format: olika

**Foto av:** Fernando Alda

## Cap Ferrat av Juan Carlos Di Filippo

Rio de Janeiro, Brasilien

### Material

3 800 m<sup>2</sup> Dekton®

### Fasadsystem

DKT1

### Tjocklek

12 mm

**För den renoverade fasaden på den ikoniska Cap Ferrat-byggnaden användes 3 800 m<sup>2</sup> av den ultrakompakta Dekton® by Cosentino-ytan.**

Cap Ferrat är ett ikoniskt bostadshus beläget på exklusiva Avenida Vieira Souto i Ipanema, Rio de Janeiro. Detta 20-våningar höga landmärke i Ipanema distriktet byggdes 1976 och har en yta på 2 000 m<sup>2</sup> och är hem för lägenheter, etagevåningar, garage och gemensamma utrymmen.

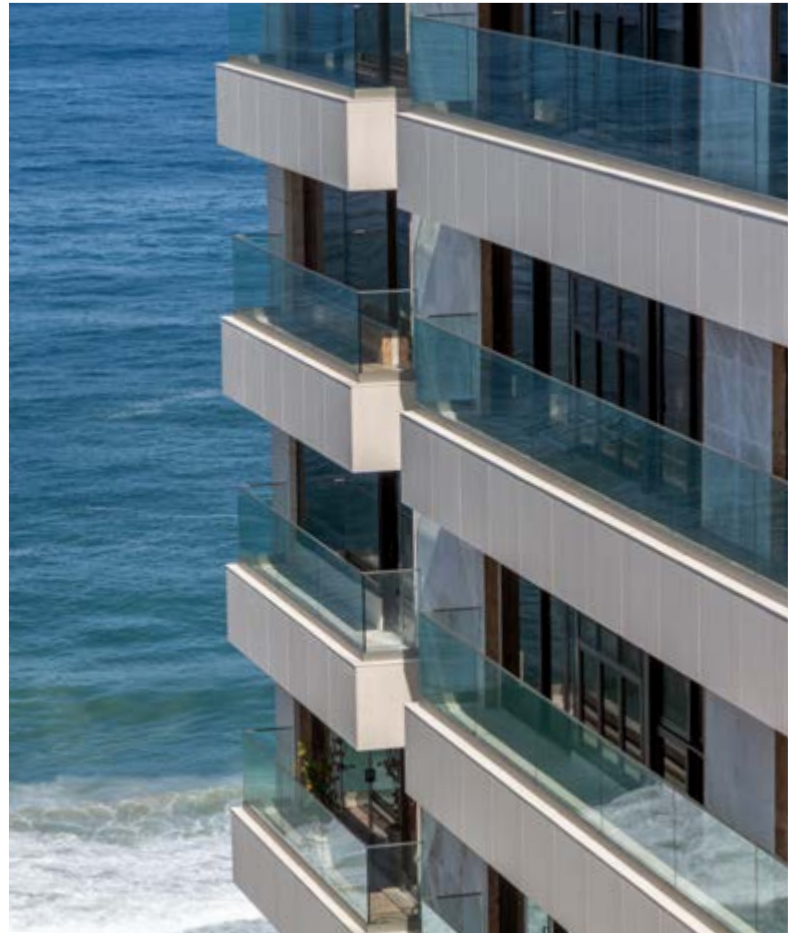
Fyrtio år efter det byggdes, mellan 2013 och 2016, renoverades beklädnaden på tornets balkonger. Dessa hade försämrats på grund av galvanisk korrosion av aluminiumräckan, vilket lett till att den ursprungliga granitbeklädnaden av perimeterbjälken på tornets sex balkonger spruckit.

Efter att ha analyserat prestanda för olika material, identifierade den arkitektoniska studion som ansvarar för projektet, Di Filippo Arquitectura, att Dekton uppfyller alla väsentliga krav.





Den största utmaningen som projektgruppen mötte var att hitta en ny beklädnad som kunde installeras över det ursprungliga materialet med en maximal belastning på 90 kg per kvadratmeter. Dessutom, på grund av byggnadens närhet till havet, behövde det valda materialet matcha den yttre estetiska subtila tonen som gör att det smälter in i omgivningen och samtidigt ha de mekaniska egenskaper som kan motstå de miljökador som är vanliga för sådana platser.



Di Filippo Architectura valde Dekton® från Cosentino till fasaden av flera olika skäl; det representerade bara 50 % av den tillåtna belastningen för materialet. Det kan tillverkas i storformat, skräddarsydda plattor (3,2 m x 1,44 m), precisionsskärning av delar, dess optimala prestanda mot sand- och saltvattenserrosion från stranden, och dess andra exceptionella egenskaper såsom hög motståndskraft mot ultraviolettera strålar, dess färgstabilitet och höga motståndskraft mot fläckar.



*"När vi bestämde oss för att behålla den befintliga beklädnaden stod vi inför behovet att välja ett beklädnadsmaterial med mycket speciella egenskaper. Det måste ha minimal porositet för att klara förhållandena i en kustmiljö, det måste vara lätt men ha generösa dimensioner och det måste kunna installeras med ett system av fästen i rostfritt stål.*

*Sist men inte minst behövde vi ett material med låg solstrålningsabsorption för att nå upp till platsens egenskaper, liksom att vara tillgänglig i en färg som matchade den lokala sanden, eftersom Cap Ferrat ligger mitt emot Ipanema-stranden.*

*Efter att ha analyserat olika material valdes ultrakompaktytan Dekton® av Cosentino. Det uppfyllde alla krav i projektet."*

Arkitekt: Juan Carlos Di Filippo.





De 12 mm tjocka bitarna kapades och det exakta antalet, måtten och platsen för deras perforeringar gjordes på Cosentino-fabriken i Cantoria, Almería, innan de skickades till Brasilien. De gjorda perforeringarna var resultatet av en banbrytande fixeringsteknik som utvecklats för detta projekt av företaget GMM Anchor Systems, som hela tiden stöddes av ingenjörsavdelningen på Cosentino. För förankringen användes Keil-bitar från Cosentino. Andra delar och metalltillbehör producerades av GMM.

Dekton®-färgen som valdes för fasadens beklädnad var krämtonen Danae, för dess elegans och likhet med sandens färg på stranden.



## Projektuppgifter

**Namn:** Cap Ferrat Building

**Adress/plats:** Av. Vieira Souto, 564 – Ipanema, Rio de Janeiro, Brasilien

**Projektdatum:** 2013–2016

**Arbetets varaktighet:** 12 månader

**Arkitektstudio/arkitekter:** Di Filippo Arquitectura, Juan Carlos Di Filippo Architect – Universidad Nacional de Rosario-Argentina

**Medarbetare:** Gabriela de Lana, Carolina Luz, Renata Martinho Marina Accioly

**Installationsföretag för bygg- och beklädnad:** Gmm-Anchor Systems, Sa Martins Puertas de Correr, Q-Railing Barandas

### Cosentino-material:

**Tillämpning: Fasad**

Material: Dekton® by Cosentino

Färg: Danae

Tjocklek: 12 mm

Kvantitet: 3 800 m<sup>2</sup>

Format: Måttanpassade

Installationssystem: Fäststift, metallinsats





## Armonk Professional Center

New York City, USA

### Material

126 m<sup>2</sup> Dekton® Trilium

### Fasadsystem

DKM

### Tjocklek

12 mm

## Rafa Nadal Academy by Movistar

Manacor, Mallorca, Spanien

### Material

Dekton® Strato, Ventus, Zenith, Spectra, Trilium,  
Keon, Domoos och Customised Blue.

### Fasadsystem

DKM

### Tjocklek

8 mm, 12 mm, 20 mm









## Cajamar Building

Almería, Spanien

**Material**

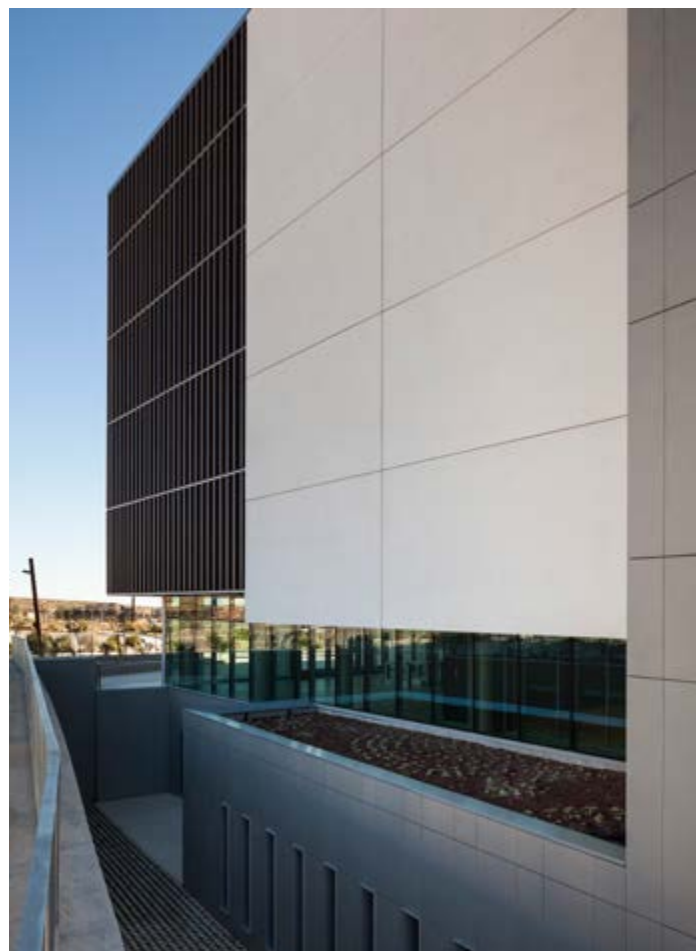
2 000 m<sup>2</sup> Dekton® Sirocco

**Fasadsystem**

DKM

**Tjocklek**

12 mm





## Porsche Design Boutique

Illinois. USA

### Material

Dekton® Domoos-format 320 cm x 144 cm

2 000 m<sup>2</sup> Dekton® Sirocco

DKT1

### Tjocklek

12 mm







## Skallan (privatvilla)

Sverige

**Material**

500 m<sup>2</sup> Dekton® Kadum

**Fasadsystem**

DKM

**Tjocklek**

12 mm





## Schaffhauserstrasse

Zurich, Schweiz

### Material

55 0m<sup>2</sup> Dekton® Sirius

### Fasadsystem

DKT 4

### Tjocklek

20 mm









## MK8 – Kap West

München. Tyskland

### Material

13 000 m<sup>2</sup> Dekton® Keon

### Fasadsystem

DKT1

### Tjocklek

12 mm



## Valdebebas 127

Madrid, Spanien

### Material

7 600 m<sup>2</sup> Dekton® Warm (anpassad) ohc Korus

### Fasadsystem

DKT2

### Tjocklek

12 mm



# Bilagor

## Certifieringar

Dekton® är internationellt certifierat för att garantera maximal säkerhet och maximalt skydd.

### Certifiering för fasader

ETA 14/0413



European Technical Evaluation Certificate utfärdat i enlighet med EU-förordningen 305/2011 för Dekton som ytterbeklädnad i ventilerade fasader.

NOA\*



Certifikat utfärdat för Dekton ultracompact fasadssystem i enlighet med gällande föreskrifter för byggnadsmaterial inspekterade av Miami-Dade County.

BBA



Tekniskt certifikat utfärdat för Dekton-beklädnadspaneler för ventilerade fasadssystem för deras användning på nya eller befintliga byggnader.

CSTB



Rapporter om seismiska tester utfärdade av Scientific and Technical Centre for Building i Frankrike, CSTB, enligt dess förkortning på franska.

NCREE Earthquakes



Rapporter om seismisk testning utfärdad av National Center for Research on Earthquake Engineering i Taiwan (NCREE), ett seismiskt simuleringslaboratorium.

### Andra produktcertifieringar

DoP



HPD



VOC GreenGuard Gold



VOC Eurofins



EPD



NSF



VOC Greenguard



Kosher



\*Pågående

# Tekniska egenskaper

## Dekton®

Enligt standarden EN-14411

TEST   STANDARD	BESLUT	ENHET	FAMILJ I	FAMILJ II	FAMILJ III	FAMILJ IV
<b>Motstånd mot böjning och brottsbelastning</b> IN ISO 10545-4	Genomsnittligt böjmotstånd	N/mm <sup>2</sup>	46	45	55	46
	Genomsnittlig brytbelastning	N	2 548	2 313	2 356	2 568
	Genomsnittlig brytkraft	N	14 966	13 559	13 818	15 620
<b>Vattenabsorption, öppen porositet och tätheter</b> IN ISO 10545-3	Vattenabsorption vid kokning	%	0	0,1	0,1	0,1
	Vattenabsorption i vacuum	%	0,1	0,1	0,1	0,1
	Öppen porositet	%	0,2	0,2	0,2	0,2
	Skenbar relativ densitet	g/cm <sup>3</sup>	2,51	2,61	2,53	2,44
	Skenbar densitet	g/cm <sup>3</sup>	2,50	2,61	2,52	2,44
<b>Mycket slitstark</b> IN ISO 10545-6	Nedbruten volym	mm <sup>3</sup>	125	106	115	119
<b>Bestämning av dimensioner och ytkvalitet</b> IN ISO 10545-2	Längd och bredd	%	0,11/-0,18	0,04/-0,08	0,04/-0,04	0,02/-0,02
	Tjocklek	%	0,50/-0,50	4,95/-2,20	0,53/-0,53	-1
	Sidans rätthet	%	0,01/-0,01	0,03/-0,03	0,01/-0,03	0,02/-0,02
	Ortogonalitet	%	0,07/-0,16	0,04/-0,09	0,21/-0,21	0,08/-0,08
	Centrum kurvatur	%	0,04/-0,08	-0,06	-0,06	-0,07
	Kantkrökning	%	0,06/-0,06	0,02/-0,04	0,02/-0,04	0,02/-0,02
	Skevhet	%	-0,11	-0,07	-0,06	-0,04
	Ytkvalitet (Plattor som standard)	%	100	100	100	100
<b>Bestämning av slagåtlighet</b> IN ISO 10545-5	Genomsnittlig restitutionskoefficient	-	0,85	0,85	0,85	0,92
<b>Bestämning av linjär termisk expansion</b> IN ISO 10545-8	Utvidgning mellan 30-100°	°C <sup>-1</sup>	6.5·10 <sup>-6</sup>	5.110 <sup>-6</sup>	6.3·10 <sup>-6</sup>	5.8·10 <sup>-6</sup>
<b>Bestämning av temperaturchockmotstånd</b> IN ISO 10545-9	Skada	-	Godkänd/ingen skada	Godkänd/ingen skada	Godkänd/ingen skada	Godkänd/ingen skada
<b>Bestämning av expansion från fukt</b> IN ISO 10545-10	Maximal utvidgning	mm/m	0,1	0,1	0,1	0,1
	Medelstor utvidgning	mm/m	0,0	0,0	0,0	0,1
<b>Bestämning av frysbeständighet</b> IN ISO 10545-13	Skada	-	Godkänd/ingen skada	Godkänd/ingen skada	Godkänd/ingen skada	Godkänd/ingen skada
	CINH <sub>2</sub> /Rengöringsprodukter	Klass	A (ingen skada)	A (ingen skada)	A (ingen skada)	
	Blekmedel/poolsalt	Klass	A (ingen skada)	A (ingen skada)	A (ingen skada)	
	HCl (3 % v/v)	Klass	LA (ingen skada)	LA (ingen skada)	LA (ingen skada)	
	Citronsyra (100 g/l)	Klass	LA (ingen skada)	LA (ingen skada)	LA (ingen skada)	
	KOH (30 g/l)	Klass	HA (ingen skada)	HA (ingen skada)	HA (ingen skada)	
	HCl (18 %)	Klass	HA (ingen skada)	HA (ingen skada)	HA (ingen skada)	
	Mjölksyra (5 %)	Klass	HA (ingen skada)	HA (ingen skada)	HA (ingen skada)	
<b>Bestämning av kemikaliebeständighet</b> IN ISO 10545-13	KOH (100 g/l)	Klass	HA (ingen skada)	HA (ingen skada)	HA (ingen skada)	
	Grönt färgämne	Klass	5	5	5	5
	Rött färgämne	Klass	-	-	-	-
	Jod (lösning)	Klass	5	5	5	5
	Olivolja	Klass	5	5	5	5

**Familj I:** (Aldem, Ananke, Borea, Bromo, Domoos, Fossil, Galema, Kadum, Kelya, Keon, Keranium, Kira, Korus, Kovik, Kreta, Laos, Milar, Odin, Orix, Sirius, Sirocco, Soke, Strato, Valterra, Vegha, Ventus, Vera). / **Familj II:** (Ariane, Aura, Aura15, Entzo, Kairos, Lunar, Nayla, Nilium, Opera, Portum, Zenith)  
**Familj III:** (Aged Timber, Bento, Blanc Concrete, Danae, Dove, Edora, Gada, Irok, Makai, Popular Dark, Popular Warm, Sarey, Sasea, Sterling) / **Familj IV:** (Radium, Trilium)

# Tekniska egenskaper

## Dekton® XGloss

Enligt standarden EN-14411

TEST   STANDARD	BESLUT	ENHET	FAMILJ I	FAMILJ II	FAMILJ III
<b>Motstånd mot böjning och brottsbelastning</b> IN ISO 10545-4	Genomsnittligt böjmotstånd	N/mm <sup>2</sup>	46	45	55
	Genomsnittlig brytbelastning	N	2 548	2 313	2 356
	Genomsnittlig brytkraft	N	14 966	13 559	13 818
<b>Vattenabsorption, öppen porositet och tätheter</b> IN ISO 10545-3	Vattenabsorption vid kokning	%	0	0,1	*
	Vattenabsorption i vacuum	%	0,1	0,1	*
	Öppen porositet	%	0,2	0,2	*
	Skenbar relativ densitet	g/cm <sup>3</sup>	2,51	2,61	*
	Skenbar densitet	g/cm <sup>3</sup>	2,50	2,61	*
<b>Mycket slitstark</b> IN ISO 10545-6	Nedbruten volym	mm <sup>3</sup>	125	106	*
<b>Bestämning av dimensioner och ytkvalitet</b> IN ISO 10545-2	Längd och bredd	%	0,11/-0,18	0,04/-0,08	*
	Tjocklek	%	0,50/-0,50	4,95/-2,20	*
	Sidans rätthet	%	0,01/-0,01	0,03/-0,03	*
	Ortogonalitet	%	0,07/-0,16	0,04/-0,09	*
	Centrum kurvatur	%	0,04/-0,08	-0,06	*
	Kantkrökning	%	0,06/-0,06	0,02/-0,04	*
	Skevhet	%	-0,11	-0,07	*
	Ytkvalitet (Plattor som standard)	%	100	100	*
<b>Bestämning av slagtlighet</b> IN ISO 10545-5	Genomsnittlig restitutionskoefficient	-	0,85	0,85	0,85
<b>Bestämning av linjär termisk expansion</b> IN ISO 10545-8	Utvidgning mellan 30-100 °C	°C <sup>-1</sup>	6,5 · 10 <sup>-6</sup>	5,1 · 10 <sup>-6</sup>	0,3 · 10 <sup>-6</sup>
<b>Bestämning av värmechockmotstånd</b> IN ISO 10545-9	Skada	-	Godkänd/ingen skada	Godkänd/ingen skada	Godkänd/ingen skada
<b>Bestämning av expansion från fukt</b> IN ISO 10545-10	Maximal utvidgning	mm/m	0,1	0,1	0,1
	Medelstor utvidgning	mm/m	0,0	0,0	0,0
<b>Bestämning av frysbeständighet</b> IN ISO 10545-12	Skada	-	Godkänd/ingen skada	Godkänd/ingen skada	Godkänd/ingen skada
<b>Bestämning av kemikaliebeständighet</b> IN ISO 10545-13	CIN <sub>H</sub> /Rengöringsprodukter	Klass	A (ingen skada)	A (ingen skada)	A (ingen skada)
	Blekmedel/poolsalt	Klass	A (ingen skada)	A (ingen skada)	A (ingen skada)
	HCl (3 % v/v)	Klass	LA (ingen skada)	LA (ingen skada)	LA (ingen skada)
	Citronsyra (100 g/l)	Klass	LA (ingen skada)	LA (ingen skada)	LA (ingen skada)
	HCl (18 %)	Klass	HA (ingen skada)	HA (ingen skada)	HA (ingen skada)
	Mjölksyra (5 %)	Klass	HA (ingen skada)	HA (ingen skada)	HA (ingen skada)
<b>Bestämning av fläckbeständighet</b> IN ISO 10545-14	Grönt färgämne	Klass	5	5	*
	Rött färgämne	Klass	-	-	*
	Jod (lösning)	Klass	5	5	*
	Olivolja	Klass	5	5	*

\* Test pågår

**Familj I:** (Blaze, Korso, Lumina, Manhattan, Sogne, Spectra, Splendor)

**Familj II:** (Bergen, Halo, Fiord, Tundra, Glacier, Natura, Natura18, Olimpo, Vienna)

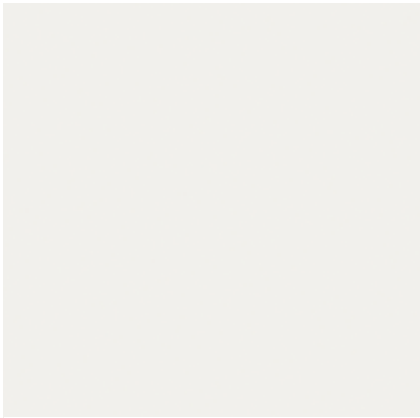
**Familj III:** (Arga, Qatar, Taga)

# Tekniska egenskaper

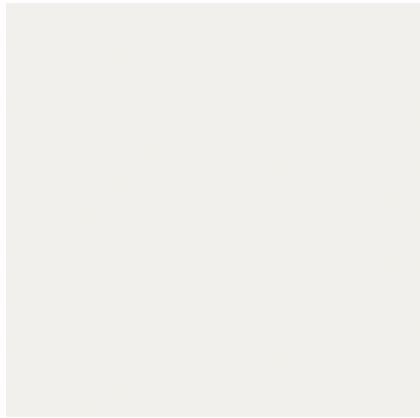
## ASTM-egenskaper

TEST	STANDARD	BESLUT	ENHET	FAMILJ I	FAMILJ II	FAMILJ III		
Fuktutvidgning	ASTM C370	Genomsnittlig fuktutvidgning	%	0,020	0,005	0,004		
Motstånd mot brott	ASTM C648	Genomsnittlig expansion genom brott	lbf	3,963	4,896	3,932		
Flexibilitetsegenskaper	ASTM C674	Genomsnittlig brottmodul	psi	10,828	13,997	9,005		
(Vattenabsorption, skenbar densitet, porositet)	ASTM C373	Genomsnittlig vattenabsorption	%	0,03 (icke-porös)	0,05 (icke-porös)	0,01 (icke-porös)		
Vidhäftning och friktionskoefficient (glidmotstånd)	ASTM C1028	Torrvidhäftning och friktionskoefficient	-0	0,800	0,770	0,77		
		Våt och torr vidhäftning och friktionskoefficient	-0	0,660	0,560	0,69		
Motstånd mot slitage (TABER-nötning)	ASTM C501	Genomsnittligt index för slitstyrka		182,23	337	240		
Beständig mot temperaturchocker	ASTM C484	Defekter	-	Utan fel	Utan fel	Utan fel		
Hållfasthet	ASTM C482	Genomsnittlig hållfasthet	psi	423	437	357		
Motstånd mot kemiska ämnen	ASTM C650	Rengöringsprodukter för vardagen						
		Ättiksyra, 3 % (v/v)	-	Ej påverkad	Ej påverkad	Ej påverkad		
		Ättiksyra, 10 % (v/v)	-	Ej påverkad	Ej påverkad	Ej påverkad		
		Ammoniumklorid, 100 g/l	-	Ej påverkad	Ej påverkad	Ej påverkad		
		Citronsyralösning, 100 g/l	-	Ej påverkad	Ej påverkad	Ej påverkad		
		Mjölksyra, 5% (v/v)	-	Ej påverkad	Ej påverkad	Ej påverkad		
		Fosforsyra, 3 % (v/v)	-	Ej påverkad	Ej påverkad	Ej påverkad		
		Fosforsyra, 10 % (v/v)	-	Ej påverkad	Ej påverkad	Ej påverkad		
		Sulfaminsyra, 30 g/l	-	Ej påverkad	Ej påverkad	Ej påverkad		
		Sulfaminsyra, 100 g/l	-	Ej påverkad	Ej påverkad	Ej påverkad		
		Kemiska produkter för simbassänger	-	Ej påverkad	Ej påverkad	Ej påverkad		
		Natriumhypoklorit, 20 mg/l	-	Ej påverkad	Ej påverkad	Ej påverkad		
		Syror och baser	-	Ej påverkad	Ej påverkad	Ej påverkad		
		Saltsyralösning, 3 %	-	Ej påverkad	Ej påverkad	Ej påverkad		
		Saltsyralösning, 18 % (v/v)	-	Ej påverkad	Ej påverkad	Ej påverkad		
		Kaliumhydroxid, 30 g/l	-	Ej påverkad	Ej påverkad	Ej påverkad		
		Kaliumhydroxid, 100 g/l	-	Ej påverkad	Ej påverkad	Ej påverkad		
		Specifik densitet och absorption	ASTM C97	Genomsnittlig procentuell absorption av efter vikt	%	0,020	0,040	0,02
				Genomsnittlig densitet	lb/ft <sup>2</sup>	156	160,63	157,6
Moduler för brott	ASTM C99	Genomsnittligt brottstillstånd i torra förhållanden	psi	8128	9,042	7,369		
		Genomsnittligt brottstillstånd i våta förhållanden	psi	7,490	8,446	7,480		
Flexibel styrka	ASTM C880	Genomsnittlig flexibel styrka i torra förhållanden	psi	6,840	3,118	5,858		
		Genomsnittlig flexibel styrka i våta förhållanden	psi	6,205	4,187	5,119		
Tålighet och motståndskraft mot kompression	ASTM C170	Genomsnittligt motstånd till komprimering under torra förhållanden	psi	34,409	>55 000	44,882		
		Genomsnittligt motstånd till komprimering under våta förhållanden	psi	17,823	>55 000	40,165		
Motstånd mot slitage	ASTM C1353	Genomsnittligt nötningindex	-	349	349,48	265,8		

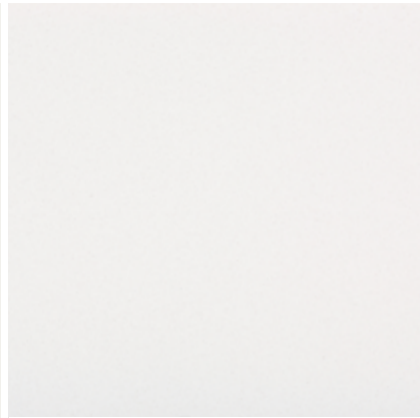
# Färgmeny



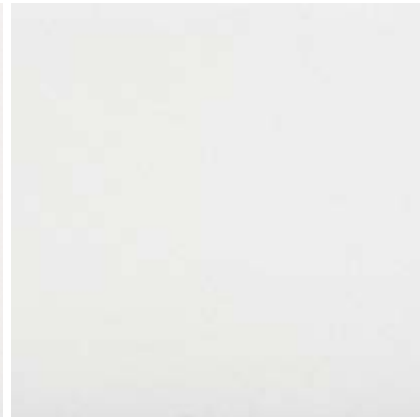
Zenith SOLID Collection



Halo XGLOSS Solid



Nayla NATURAL Collection



Vienna XGLOSS Basic



Olimpo STONIKA



Opera NATURAL Collection



Kairos NATURAL Collection



Entzo NATURAL Collection



Blanc Concrete TECH Collection



Makai WILD Collection



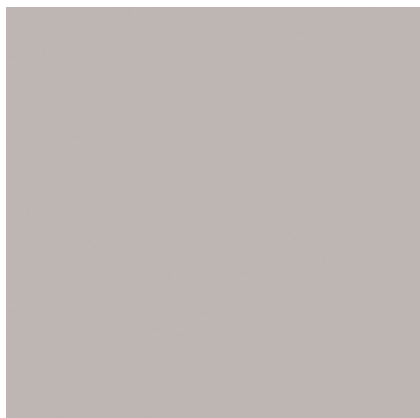
Lunar INDUSTRIAL Collection



Gada NATURAL Collection



Taga STONIKA



Splendor XGLOSS Solid



Keon TECH Collection



Kovik NATURAL Collection



Ultra Texture Ultra Matt Velvet Texture XGloss Eco Dekton Tjocklek 3Cm



Glacier XGLOSS Natural



Tundra XGLOSS Natural



Aura 15 NATURAL Collection



18 Nature XGLOSS Natural



Fiord XGLOSS Natural



Nilium INDUSTRIAL Collection



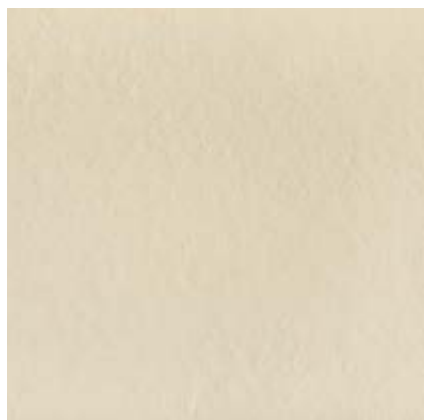
Bergen STONIKA Collection



Portum NATURAL Collection



Danae NATURAL Collection



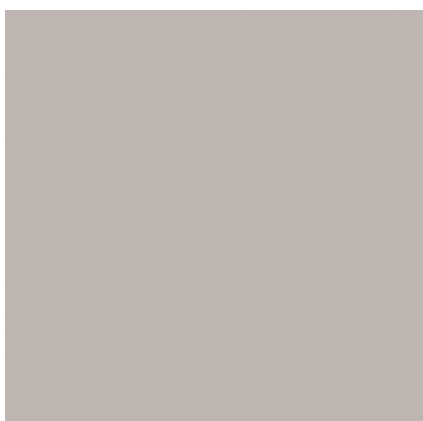
Edora NATURAL Collection



Sasea NATURAL Collection



Arga STONIKA



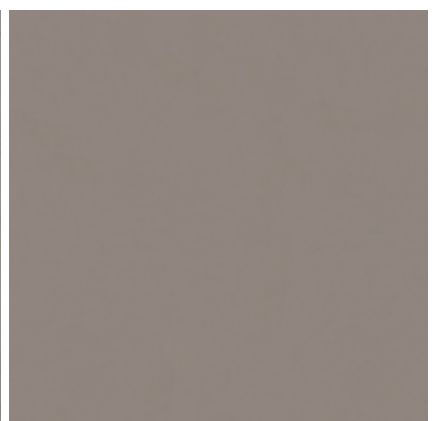
Ventus SOLID Collection



Sirocco NATURAL Collection



Strato TECH Collection



Lumina XGLOSS Natural



**Galema** SOLID Collection



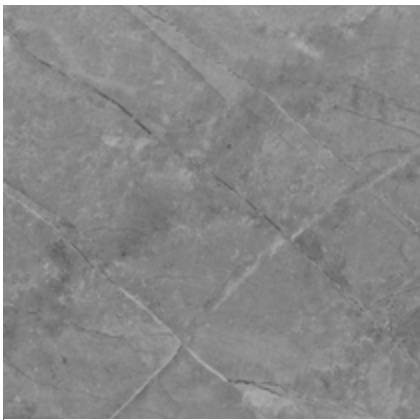
**Vegha** XGLOSS Natural



**Kreta** INDUSTRIAL Collection



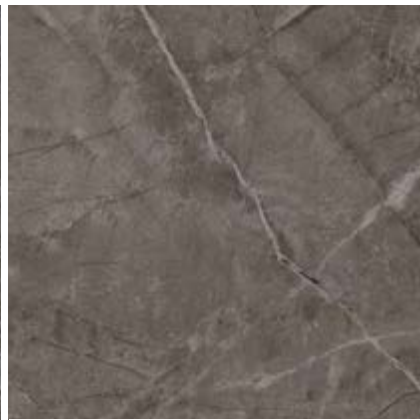
**Soke** INDUSTRIAL Collection



**Sogne** STONIKA



**Orix** INDUSTRIAL Collection



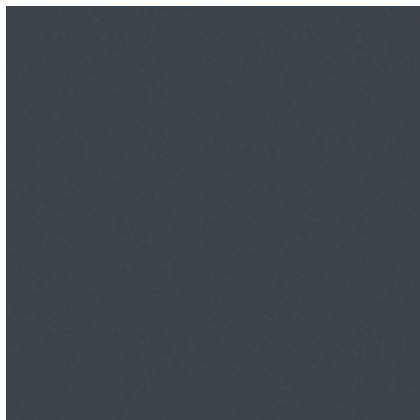
**Kira** NATURAL Collection



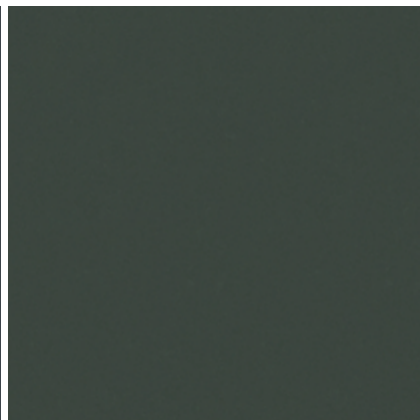
**Trilium** INDUSTRIAL Collection



**Bromo** NATURAL Collection



**\*Baltic** SOLID Collection



**\*Feroe** SOLID Collection



**Laos** INDUSTRIAL Collection



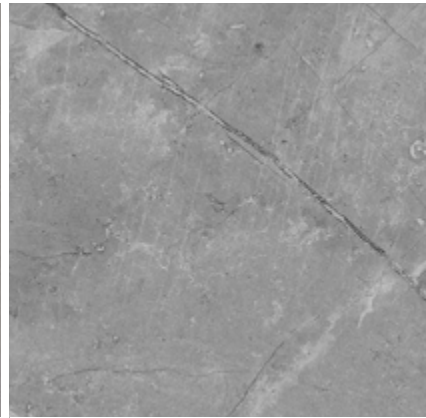
**Spectra** XGLOSS Solid

\*Specialbeställningar. Med förbehåll för tillgänglighet av material.

Ultra Texture Ultra Matt Velvet Texture XGloss Eco Dekton Tjocklek 3Cm



Manhattan XGLOSS Basic



Vera NATURAL Collection



Korus SOLID Collection



Blaze XGLOSS Solid



Korso STONIKA



Milar INDUSTRIAL Collection



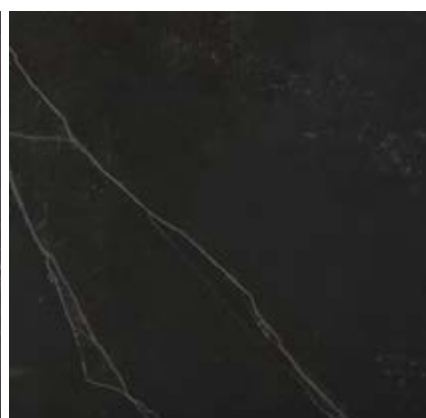
Keranium TECH Collection



Radium INDUSTRIAL Collection



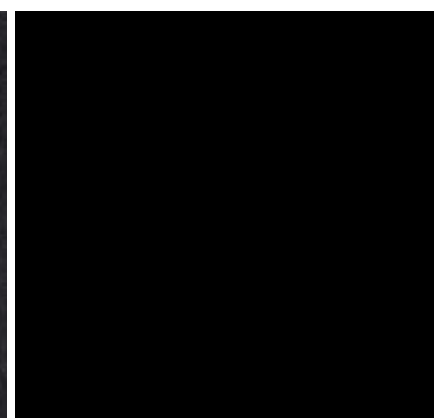
Fossil NATURAL Collection



Kelya NATURAL Collection



Sirius SOLID Collection



Domoos SOLID Collection

## Vi har en närvaro över hela världen för att vara nära våra kunder och deras projekt

Våra Cosentino Cities, som ligger i några av världens mest ikoniska städer, skapar utrymmen där alla kan upptäcka Dekton® och de senaste marknadstrenderna med alla fem sinnen. Förutom att de används som kontor kan dessa utrymmen användas för möten, seminarium, utställningar och mycket mer. Vi ser dem som dynamiska, sociala utrymmen och en idealisk miljö att utbyta idéer i.

Oavsett var de är i världen är våra Cosentino Center navet i vårt företag. Alla som är nyfikna på design är välkomna att besöka våra lager för att uppleva våra livsstilsprodukter på nära håll och se dem i verkligheten. Vi vet att allt som finns att veta om Dekton®s rika färgvariation och vad det erbjuder designvärlden.

### • COSENTINO CITY

#### USA

Cosentino ANAHEIM  
 Cosentino ATLANTA  
 Cosentino AUSTIN  
 Cosentino BOSTON  
 Cosentino CHARLOTTE  
 Cosentino CHICAGO  
 Cosentino CINCINNATI  
 Cosentino DALLAS  
 Cosentino DENVER  
 Cosentino DETROIT  
 Cosentino FORT LAUDERDALE  
 Cosentino HAWAII  
 Cosentino HOUSTON  
 Cosentino KANSAS CITY  
 Cosentino LONG ISLAND  
 Cosentino LOS ANGELES  
 Cosentino MILWAUKEE  
 Cosentino MINNEAPOLIS  
 Cosentino NASHVILLE  
 Cosentino NEW JERSEY  
 Cosentino NEW ORLEANS  
 Cosentino ORLANDO  
 Cosentino PHILADELPHIA  
 Cosentino PHOENIX  
 Cosentino PITTSBURG  
 Cosentino PORTLAND  
 Cosentino RALEIGH  
 Cosentino ROCHESTER  
 Cosentino SACRAMENTO  
 Cosentino ST. LOUIS  
 Cosentino SALT LAKE CITY  
 Cosentino SAN DIEGO  
 Cosentino SAN FRANCISCO  
 Cosentino SEATTLE  
 Cosentino SPOKANE

Cosentino TAMPA  
 Cosentino VIRGINIA  
 Cosentino WASHINGTON DC  
[Cosentino CITY LOS ANGELES](#)  
[Cosentino CITY MANHATTAN](#)  
[Cosentino CITY MIAMI](#)  
[Cosentino CITY SAN FRANCISCO](#)  
 Cosentino HUB HOUSTON  
 Cosentino HUB NORFOLK

#### KANADA

Cosentino CALGARY  
 Cosentino QUEBEC  
 Cosentino TORONTO  
 Cosentino VANCOUVER  
[Cosentino CITY MONTREAL](#)  
[Cosentino CITY TORONTO](#)

#### MEXIKO

Cosentino MEXICO DF

#### PUERTO RICO

Cosentino LO PUERTO RICO

#### MALAYSIA

Cosentino KUALA LUMPUR

#### SPANIEN

Cosentino A CORUÑA  
 Cosentino ALMERÍA  
 Cosentino BARCELONA  
 Cosentino BILBAO  
 Cosentino CASTELLÓN  
 Cosentino GIRONA  
 Cosentino GRANADA  
 Cosentino MADRID

Cosentino MÉRIDA  
 Cosentino MURCIA  
 Cosentino SAN SEBASTIAN  
 Cosentino SANTANDER  
 Cosentino SEVILLA  
 Cosentino TOLEDO  
 Cosentino VALENCIA  
 Cosentino VALLADOLID  
 Cosentino VIGO  
[Cosentino CITY BARCELONA](#)  
[Cosentino CITY MADRID](#)

#### PORTUGAL

Cosentino LISBOA  
 Cosentino PORTO

#### BRASILIEN

Cosentino FORTALEZA  
 Cosentino GOIÂNIA  
 Cosentino LATINA VITORIA  
 Cosentino RECIFE  
 Cosentino SANTA CATARINA  
 Cosentino SAO PAULO IRELAND  
 Cosentino DUBLIN

#### STORBRITANNIEN

Cosentino BELFAST  
 Cosentino DARLINGTON  
 Cosentino EAST LONDON  
 Cosentino GLOUCESTER  
 Cosentino HOOK  
 Cosentino MANCHESTER  
 Cosentino NEWMARKET  
 Cosentino SCOTLAND  
[Cosentino CITY LONDON](#)



**DANMARK**

Cosentino DENMARK

**FINLAND**

Cosentino HELSINKI

**TYSKLAND**

Cosentino BERLIN  
 Cosentino DÜSSELDORF  
 Cosentino MÜNCHEN  
 Cosentino STUTT GART

**ITALIEN**

Cosentino CATTOLICA  
 Cosentino LAZIO  
 Cosentino MILANO  
 Cosentino TORINO  
 Cosentino TURIN  
 Cosentino VENEZIA  
[Cosentino CITY MILAN](#)

**FRANKRIKE**

Cosentino LYON  
 Cosentino MARSEILLE  
 Cosentino PARIS  
 Cosentino RENNES  
 Cosentino STRASBOURG  
 Cosentino TOULOUSE

**ÖSTERRIKE**

Cosentino WIEN

**BELGIEN**

Cosentino BELGIUM

**NORGE**

Cosentino OSLO

**SVERIGE**

Cosentino GÖTEBORG  
 Cosentino STOCKHOLM

**SCHWEIZ**

Cosentino ZÜRICH

**NEDERLÄNDERNA**

Cosentino THE NETHERLANDS

**ISRAEL**

Cosentino CAESAREA  
 Cosentino TEL AVIV

**TURKIET**

Cosentino ANKARA  
 Cosentino ISTANBUL  
 Cosentino IZMIR

**SINGAPORE**

Cosentino SINGAPORE  
[Cosentino CITY SINGAPORE](#)

**AUSTRALIEN**

Cosentino ADELAIDE  
 Cosentino BRISBANE  
 Cosentino MELBOURNE NORTH  
 Cosentino MELBOURNE SOUTH  
 Cosentino PERTH  
 Cosentino SYDNEY  
[Cosentino CITY SYDNEY](#)  
 Cosentino HUB SYDNEY

**NYA ZEELAND**

Cosentino AUCKLAND  
 Cosentino LO CHRISTCHURCH

**JAPAN**

Cosentino LO TOKYO

**SYDAFRIKA**

Cosentino JOHANNESBURG  
 Cosentino LO CAPE TOWN

**Förenade Arabemiraten**

Cosentino LO DUBAI  
[Cosentino CITY DUBAI](#)

**POLEN**

Cosentino WARSAW

Hitta inspiration och resurser på [pro.cosentino.com](http://pro.cosentino.com)



A product designed by **COSENTINO**

**COSENTINOS HUVUDKONTOR**  
Ctra. Baza a Huércal-Overa, 59 km. 04850 Cantoria - Almería (Spanien)  
+34 950 444 175 info@cosentino.com  
www.cosentino.com www.dekton.com  
f DektonbyCosentino @Dekton