

Isolering



# Produktöversikt Sverige April 2017

HÖGEFFEKTIV ISOLERING FÖR ALLA ÄNDAMÅL



Besök vår hemsida på  
[www.kingspaninsulation.se](http://www.kingspaninsulation.se)



*Spara Energi –  
Spara Koldioxid*

# Inledning

## Kingspan Insulation

Kingspan Insulation tillverkar och marknadsför högeffektiv isolering för alla typer av byggnader. Våra isoleringsmaterial ger mycket högt isolervärde jämfört med traditionella isoleringar och de är hållbara, miljöklassade och lätta att hantera.



Kort sagt är Kingspans produkter ett enkelt sätt att möta dagens och framtidens krav. Vi erbjuder ett brett sortiment och vi har produkter för nästan alla tänkbara applikationer. Både för nybyggt och renoverat. Vi levererar isolering till allt från golv, väggar, undertak och ingjutning i betong till stora hall-, terrass- och sedumtak.



## Varför isolera?

Mer än en tredjedel av CO<sub>2</sub> utsläppen i Europa kommer från uppvärmning av byggnader. I Sverige värms bostäder i större utsträckning än i andra länder upp av förnyelsebar energi. Vi har alltid varit bra på att isolera, men fortfarande står uppvärmning för en mycket stor del av boendekostnaden. På senare år har intresset för och kraven på att bygga mer energisnålt ökat. En förändring som uppmanar till att introducera nya förbättrade byggmetoder och byggmaterial. En investering i isolering har man alltid kvar. Isoleringsmaterial från Kingspan har en livslängd på många decennier och behöver vare sig underhåll eller service.

## Energiklassning av byggnader

I energideklarationerna som gäller från 2014 (källa:boverket.se) ska byggnader energiklassas på liknande sätt som TV-apparater och kylskåp. De flesta nya elektronikprodukter som säljs har klass A till C och de flesta vitvaror klass A. Energiklassningen av byggnader kommer att se annorlunda ut då byggnadsbeståndet är allt från flera hundra år gammalt till helt nyuppfört. En byggnad som har en energianvändning som motsvarar de krav som ställs på ett nybyggt hus får klass C, medan flertalet äldre hus kommer att få D, E, F eller G. Lågenergihus kan man säga är hus i klass A eller B. Då energiklassningen hädanefter måste finnas med vid försäljning av ett hus, bör det leda till ett ökat intresse att förbättra energiklassningen även på äldre hus.



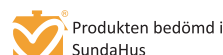
## Miljö

Kingspan **Kooltherm**<sup>®</sup> och **Therma**<sup>™</sup> finns med i Basta-registret <sup>1)</sup> och de är även bedömda av Byggsvarubedömningen <sup>2)</sup> och SundaHus <sup>3)</sup>. Samtliga våra **Kooltherm**<sup>®</sup> och **Therma**<sup>™</sup> produkter från UK är BREEAM-värderade, **Kooltherm**<sup>®</sup> uppnår A+, **Therma**<sup>™</sup> med al-folie uppnår A+, övriga A.

<sup>1)</sup>BASTA-registreringen innebär att vi kan styrka att våra Kooltherm produkter klarar överenskomna egenskapskriterier avseende miljö- och hälsofarliga egenskaper. Se [www.bastaonline.se](http://www.bastaonline.se)

<sup>2)</sup>Godkänd i samtliga fall på nivån Accepteras

<sup>3)</sup>Godkänd i samtliga fall på nivå B



## BYGGVARUBEDÖMNINGEN™

### EPD

Kingspan har tagit fram europeiska miljövarudeklarationer (EPD) för **Kooltherm**<sup>®</sup> och **Therma**<sup>™</sup>. En EPD<sup>®</sup> är ett registrerat dokument som ger relevant, granskad och jämförbar information om varor och tjänsters miljöprestanda över hela dess livscykel. EPD är ett grundläggande verktyg för att utvärdera byggnader på en ekologisk nivå. Ett miljömedvetet produktval kan göras genom att jämföra olika EPD-tal.



Se vår hemsida för mer info om EPD och annat: [www.kingspanisolering.se](http://www.kingspanisolering.se)

# Innehåll

	Sida
<b>Kooltherm®</b>	
Kooltherm® K3 Golvisolering	5
Kooltherm® K8 Skalmursisolering	6
Kooltherm® K8 C Skalmursisolering	7
Kooltherm® K10 Undertaksisolering	8
Kooltherm® K12 Regelisolering	9
Kooltherm® K15 Fasadisolering	10
Kooltherm® K118 Isolergips	11
<hr/>	
<b>OPTIM-R®</b>	12
<hr/>	
<b>Therma™</b>	
Therma™ TP10/TF70/TW50/TW55	14
Therma™ TP10 Vind	15
Therma™ TW56 Gips	15
Therma™ TW55 R	16
Therma™ TW58	17
Therma™ TR20 Takisolering	18
Therma™ Fallisolering för låglutande tak	18
Therma™ TR26 FM Takisolering	19

Denna produktöversikt gäller från 1 April 2017 och redogör för de viktigaste egenskaperna för vårt grundsortiment av högeffektiv isolering.

Kingspan Insulation förbehåller sig risken för felskrivningar i produktöversikten. Kingspan kan när som helst ändra på egenskaper eller namn på produkterna.

Vill ni ha mer information eller beställa någon av våra produkter vänligen kontakta vårt säljkontor.

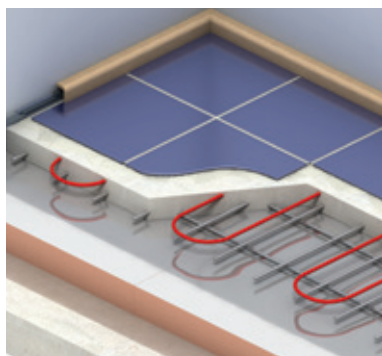
Kontaktuppgifter och även övrig information om produkter och företaget finns på vår hemsida [www.kingspaninsulation.se](http://www.kingspaninsulation.se)





# Kooltherm® K3 Golvisolering

ISOLERING FÖR INGJUTNING I GOLV OCH SANDWICHVÄGGAR



## Produktdata

Generellt	
Beskrivning	Hård isoleringsskiva med en fiberfri kärna, som är försedd med glasfiberduk på två sidor
Applikation	Isolering för ingjutning i golv och sandwichväggar
Värme	
Värmeledningsförmåga (SS EN 13166)	$\lambda_D$ -värde 0,021 W/m·K (tjocklek < 45 mm) $\lambda_D$ -värde 0,020 W/m·K (tjocklek 45–120 mm) $\lambda_D$ -värde 0,021 W/m·K (tjocklek > 120 mm)
Allmänt	
Densitet	Ca. 35 kg/m <sup>3</sup>
Tryckhållfasthet	≥ 100 kPa
Diffusionsmotstånd	$\mu = 35$
Miljö	
BREEAM Green Guide klassifikation *	A+
Miljöklassificeringar	Kingspan Kooltherm® K3 finns med i Basta-registret och är även godkänd av Byggarubedömningen och SundaHus. (Läs mer på sidan 2.)
Brand	
Brandklass	C-s1, d0 (SS EN 13501-1)
I applikation	B-s1, d0 (SS EN 13501-1 / SS EN 15715) SP Fire 105 (godkänd oskyddad och bakom träfasad)
Format och utförande	
Format	1200 x 600 mm
Kant	Rak kant
Emballage	Levereras i PE-folie

\* För aktuella produkter och certifikat, vänligen besök [www.bre.co.uk/greenguide](http://www.bre.co.uk/greenguide) eller kontakta vårt säljkontor.

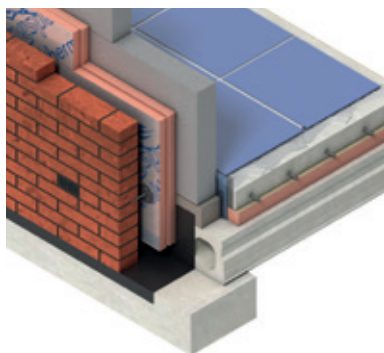
## Produkter

Tjocklek (mm)	R <sub>D</sub> -värde (m <sup>2</sup> ·K/W)	Antal (skivor/paket)	Innehåll (kvm/paket)	Lagervara
20	0,95	24	17,28	ja
30	1,40	16	11,52	ja
40	1,90	12	8,64	ja
50	2,50	10	7,20	ja
60	3,00	8	5,76	ja
70	3,50	6	4,32	ja
80	4,00	6	4,32	ja
90	4,50	4	2,88	ja
100	5,00	5	3,60	ja
120	6,00	4	2,88	ja
140	6,65	3	2,16	ja
159	7,55	3	2,16	ja

- Andra tjocklekar och dimensioner på förfrågan. Besök vår hemsida [www.kingspaninsulation.se](http://www.kingspaninsulation.se) för ytterligare information.
- Om en specifik tjocklek inte lagerförs, kontakta vårt lokala säljkontor för information om minsta beställningskvantitet och leveranstid.

# Kooltherm® K8 Skalmursisolering

## FALSAD SKALMURSISSOLERING



### Produktdata

Generellt	
Beskrivning	Hård isoleringsskiva med en fiberfri kärna, som på två sidor är försedd med en sammansatt mikroperorerad aluminiumfolie (ånggenomsläpplig, reflekterande)
Applikation	Isolering för skalmur, med falsad kant som används i ett lager
Värme	
Värmeledningsförmåga (SS EN 13166)	$\lambda_D$ -värde 0,021 W/m·K (tjocklek < 45 mm) $\lambda_D$ -värde 0,020 W/m·K (tjocklek 45–120 mm) $\lambda_D$ -värde 0,021 W/m·K (tjocklek > 120 mm)
Allmänt	
Densitet	Ca. 35 kg/m <sup>3</sup>
Tryckhållfasthet	≥ 100 kPa
Diffusionsmotstånd	$\mu = 38$
Miljö	
BREEAM Green Guide klassifikation *	A+
Miljöklassificeringar	Kingspan <b>Kooltherm® K8</b> finns med i Basta-registret och är även godkänt av Byggsvarubedömningen och SundaHus. (Läs mer på sidan 2.)
Brand	
Brandklass	F (inte testad)
I applikation	B-s1, d0 (SS EN 13501-1 / SS EN 15715)
Format och utförande	
Format	1200 x 600 mm
Kant	Falsad kant
Emballage	Levereras i PE-folie

\* För aktuella produkter och certifikat, vänligen besök [www.bre.co.uk/greenguide](http://www.bre.co.uk/greenguide) eller kontakta vårt säljkontor.

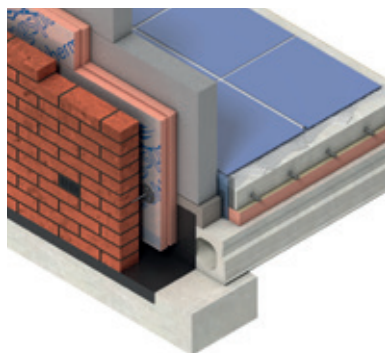
### Produkter

Tjocklek (mm)	R <sub>D</sub> -värde (m <sup>2</sup> ·K/W)	Antal (skivor/paket)	Innehåll (kvm/paket)	Lagervara
41	1,95	12	8,64	ja
50	2,50	10	7,20	ja
63	3,15	8	5,76	ja
74	3,70	8	5,76	ja
84	4,20	6	4,32	ja
95	4,75	5	3,60	ja
105	5,25	4	2,88	ja
117	5,85	4	2,88	ja
126	6,00	4	2,88	ja
147	7,00	4	2,88	ja

- Andra tjocklekar och dimensioner på förfrågan. Besök vår hemsida [www.kingspaninsulation.se](http://www.kingspaninsulation.se) för ytterligare information.
- Om en specifik tjocklek inte lagerförs, kontakta vårt lokala säljkontor för information om minsta beställningskvantitet och leveranstid.

# Kooltherm® K8 C Skalmursisolering

ISOLERING FÖR ANVÄNDNING I VENTILERADE FASADSYSTEM



## Produktdata

Generellt	
Beskrivning	Hård isoleringsskiva med en fiberfri kärna, som på två sidor är försedd med en mikroperforerad aluminiumfolie utan papper (ånggenomsläpplig, reflekterande)
Applikation	Isolering för skalmur, med falsad kant som används i ett lager
Värme	
Värmeledningsförmåga (SS EN 13166)	$\lambda_D$ -värde 0,021 W/m·K (tjocklek < 45 mm) $\lambda_D$ -värde 0,020 W/m·K (tjocklek 45–120 mm) $\lambda_D$ -värde 0,021 W/m·K (tjocklek > 120 mm)
Allmänt	
Densitet	Ca. 35 kg/m <sup>3</sup>
Tryckhållfasthet	≥ 100 kPa
Miljö	
BREEAM Green Guide klassifikation *	A+
Miljöklassificeringar	Kingspan Kooltherm® K8 C finns med i Basta-registret och är även godkänt av Byggvarubedömningen och SundaHus. (Läs mer på sidan 2.)
Brand	
Brandklass	C-s1, d0 (SS EN 13501-1)
I applikation	B-s1, d0 (SS EN 13501-1) SP Fire 105 (testad naken och godkänd oskyddad samt bakom träfasad)
Format och utförande	
Format	1200 x 510 mm
Kant	Falsad kant
Emballage	Levereras i PE-folie

\* För aktuella produkter och certifikat, vänligen besök [www.bre.co.uk/greenguide](http://www.bre.co.uk/greenguide) eller kontakta vårt säljkontor.

## Produkter

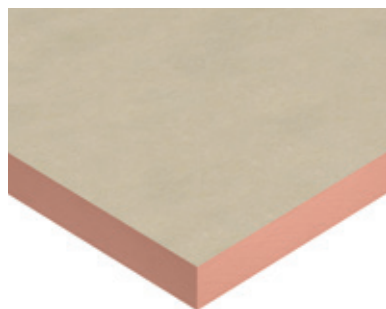
Tjocklek (mm)	R <sub>D</sub> -värde (m <sup>2</sup> ·K/W)	Antal (skivor/paket)	Innehåll (kvm/paket)
60	3,00	8	4,90
80	4,00	6	3,67
90	4,50	4	2,45
100	5,00	5	3,06
120	6,00	4	2,45
140	6,65	3	1,84

\* För aktuellt lagersaldo och leveranstid, vänliga kontakta Kingspan Insulation.

- Andra tjocklekar och dimensioner på förfrågan. Besök vår hemsida [www.kingspaninsulation.se](http://www.kingspaninsulation.se) för ytterligare information.
- Om en specifik tjocklek inte lagerförs, kontakta vårt lokala säljkontor för information om minsta beställningskvantitet och leveranstid.

# Kooltherm® K10 Undertaksisolering

HÖGEFFEKTIV ISOLERING FÖR ISOLERING AV UNDERTAK OCH BETONGBJÄLKLÄG INVÄNDIGT



## Produktdata

Generellt	
Beskrivning	Hård isoleringsskiva med en fiberfri kärna, som är försedd med glasfiberduk på två sidor
Applikation	Isolering av undertak och betongbjälklag invändigt
Värme	
Värmeledningsförmåga (SS EN 13166)	$\lambda_D$ -värde 0,021 W/m·K (tjocklek < 45 mm) $\lambda_D$ -värde 0,020 W/m·K (tjocklek 45–120 mm) $\lambda_D$ -värde 0,021 W/m·K (tjocklek > 120 mm)
Allmänt	
Densitet	Ca. 35 kg/m <sup>3</sup>
Tryckhållfasthet	≥ 100 kPa
Diffusionsmotstånd	$\mu = 35$
Miljö	
BREEAM Green Guide klassifikation *	A+
Miljöklassificeringar	Kingspan Kooltherm® K10 finns med i Basta-registret och är även godkänt av Byggsvarubedömningen och SundaHus. (Läs mer på sidan 2.)
Brand	
Brandklass	C-s1, d0 (SS EN 13501-1)
I applikation	B-s1, d0 (SS EN 13501-1) SP Fire 105
Format och utförande	
Format	1200 x 600 mm
Kant	Rak kant
Emballage	Levereras i PE-folie

\* För aktuella produkter och certifikat, vänligen besök [www.bre.co.uk/greenguide](http://www.bre.co.uk/greenguide) eller kontakta vårt säljkontor.

## Produkter

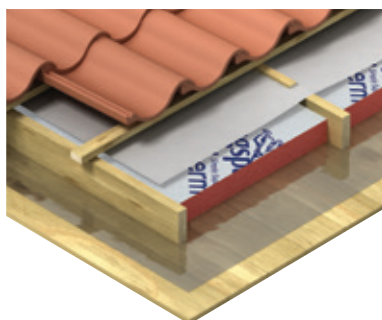
Tjocklek (mm)	R <sub>D</sub> -värde (m <sup>2</sup> ·K/W)	Antal (skivor/paket)	Innehåll (kvm/paket)	Lagervara
20	0,95	24	17,28	ja
30	1,40	16	11,52	ja
40	1,90	12	8,64	ja
50	2,50	10	7,20	ja
60	3,00	8	5,76	ja
70	3,50	6	4,32	ja
80	4,00	6	4,32	ja
90	4,50	4	2,88	ja
100	5,00	5	3,60	ja
120	6,00	4	2,88	ja
140	6,65	3	2,16	ja
159	7,55	3	2,16	ja

- Andra tjocklekar och dimensioner på förfrågan. Besök vår hemsida [www.kingspaninsulation.se](http://www.kingspaninsulation.se) för ytterligare information.
- Om en specifik tjocklek inte lagerförs, kontakta vårt lokala säljkontor för information om minsta beställningskvantitet och leveranstid.



# Kooltherm® K12 Regelisolering

ISOLERING FÖR REGELVÄGGAR OCH TAKSTOLAR



## Produktdata

Generellt	
Beskrivning	Hård isoleringsskiva med en fiberfri kärna, som på två sidor är försedd med en sammansatt mikroperforerad aluminiumfolie (ånggenomsläpplig, reflekterande)
Applikation	Isolering för regelväggar och takstolar av trä eller stål/metall
Värme	
Värmeledningsförmåga (SS EN 13166)	$\lambda_D$ -värde 0,021 W/m·K (tjocklek < 45 mm) $\lambda_D$ -värde 0,020 W/m·K (tjocklek 45–120 mm) $\lambda_D$ -värde 0,021 W/m·K (tjocklek > 120 mm)
Allmänt	
Densitet	Ca. 35 kg/m <sup>3</sup>
Tryckhållfasthet	≥ 100 kPa
Diffusionsmotstånd	$\mu = 38$
Miljö	
BREEAM Green Guide klassifikation *	A+
Miljöklassificeringar	Kingspan <b>Kooltherm</b> ® K12 finns med i Basta-registret och är även godkänt av Byggarubedömningen och SundaHus. (Läs mer på sidan 2.)
Brand	
Brandklass	F (inte testad)
I applikation	B-s1, d0 (SS EN 13501-1 / 15715)
Format och utförande	
Format	600/3000 x 1200 mm
Kant	Rak kant
Emballage	Levereras i PE-folie

\* För aktuella produkter och certifikat, vänligen besök [www.bre.co.uk/greenguide](http://www.bre.co.uk/greenguide) eller kontakta vårt säljkontor.

## Produkter - 600 x 1200 mm

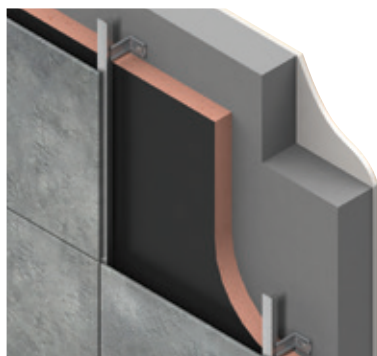
Tjocklek (mm)	R <sub>D</sub> -värde (m <sup>2</sup> ·K/W)	Antal (skivor/paket)	Innehåll (kvm/paket)	Lagervara
40	1,90	12	8,64	ja
50	2,50	10	7,20	ja
60	3,00	8	5,76	ja
70	3,50	6	4,32	ja
80	4,00	6	4,32	ja
100	5,00	5	3,60	ja
120	6,00	4	2,88	ja

## Produkter - 3000 x 1200 mm

Tjocklek (mm)	R <sub>D</sub> -värde (m <sup>2</sup> ·K/W)	Antal (skivor/paket)	Innehåll (kvm/paket)	Lagervara
40	1,90	8	28,80	ja
50	2,50	6	21,60	ja
60	3,00	5	18,00	ja
70	3,50	4	14,40	ja
80	4,00	4	14,40	ja
100	5,00	3	10,80	ja
120	6,00	3	10,80	nej

# Kooltherm® K15 Fasadisolering

ISOLERING FÖR ANVÄNDNING I VENTILERADE FASADSYSTEM



## Produktdata

Generellt	
Beskrivning	Hård isoleringsskiva med en fiberfri kärna, som på ena sidan är försedd med en vattenavstötande, tät svart sammansatt aluminiumfolie och på den andra sidan med en mikroperorerad blank aluminiumfolie
Applikation	Isolering för ventilerade fasadsystem, exempelvis fasadskivsystem
Värme	
Värmeledningsförmåga (SS EN 13166)	$\lambda_D$ -värde 0,021 W/m·K (tjocklek < 45 mm) $\lambda_D$ -värde 0,020 W/m·K (tjocklek 45–120 mm) $\lambda_D$ -värde 0,021 W/m·K (tjocklek > 120 mm)
Allmänt	
Densitet	Ca. 35 kg/m <sup>3</sup>
Tryckhållfasthet	≥ 100 kPa
Diffusionsmotstånd	$\mu = 1430$
Miljö	
BREEAM Green Guide klassifikation *	A+
Miljöklassificeringar	<i>Kingspan Kooltherm® K15</i> finns med i Basta-registret och är även godkänt av Byggsvarubedömningen och SundaHus. (Läs mer på sidan 2.)
Brand	
Brandklass	B-s1, d0 (SS EN 13501-1)
I applikation	SP Fire 105 (godkänd oskyddad och bakom träfasad)
Format och utförande	
Format	1200 x 600 mm
Kant	Rak kant
Emballage	Levereras i PE-folie

\* För aktuella produkter och certifikat, vänligen besök [www.bre.co.uk/greenguide](http://www.bre.co.uk/greenguide) eller kontakta vårt säljkontor.

## Produkter

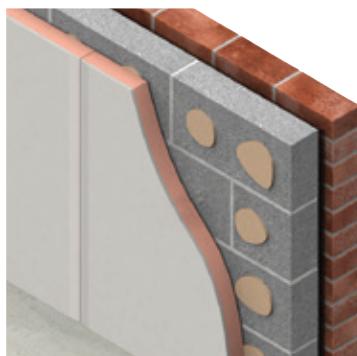
Tjocklek (mm)	R <sub>D</sub> -värde (m <sup>2</sup> ·K/W)	Antal (skivor/paket)*	Innehåll (kvm/paket)	Lagervara
20	0,95	24	17,28	ja
40	1,90	12	8,64	ja
60	3,00	8	5,76	ja
80	4,00	6	4,32	ja
100	5,00	5	3,60	ja
110	5,50	4	2,88	ja
120	6,00	4	2,88	ja
140	6,65	3	2,16	nej

\* Säljs endast per paket.

- Andra tjocklekar och dimensioner på förfrågan. Besök vår hemsida [www.kingspaninsulation.se](http://www.kingspaninsulation.se) för ytterligare information.
- Om en specifik tjocklek inte lagerförs, kontakta vårt lokala säljkontor för information om minsta beställningskvantitet och leveranstid.

# Kooltherm® K118 Isolergips

## INVÄNDIG ISOLERING MED FABRIKSMONTERAD GIPSSKIVA



### Produktdata

Generellt	
Beskrivning	Hård isoleringsskiva med en fiberfri kärna. På ena sidan har den en kompositfolie och på den andra sidan en ångtät aluminiumfolie, och ovanpå denna en 12,5 mm tjock gipsskiva (spackelfas)
Applikation	Invändig isolering av vägg och tak med fabriksmonterad gipsskiva. Limmas eller skruvas mot befintlig vägg. Gipsskivan har spackelfas (AK) utmed långsidor
Värme	
Värmeledningsförmåga (SS EN 13166)	$\lambda_D$ -värde 0,018 W/m·K
Allmänt	
Densitet	se tabell nedan
Tryckhållfasthet	> 125 kPa
Diffusionsmotstånd	$\mu = 583$
Miljö	
Miljöklassificeringar	<b>Kingspan Kooltherm® K118</b> finns med i Basta-registret och är även godkänt av Byggarubedömningen och SundaHus. (Läs mer på sidan 2.)
Brand	
Brandklass	B-s1, d0 (gipsklädda sidan)
Format och utförande	
Format	12,5 mm gipsskiva: 2600 x 1200 mm
Kant	Gipsskivan har spackelfas utmed långsidor
Emballage	Levereras i PE-folie

\* För aktuella produkter och certifikat, vänligen besök [www.bre.co.uk/greenguide](http://www.bre.co.uk/greenguide) eller kontakta vårt säljkontor.

### Produkter - 2600 x 1200 mm

Tjocklek (mm)	$R_D$ -värde ( $m^2 \cdot K/W$ )	Antal skivor/paket)*	Innehåll (kvm/paket)	Vikt (kg/skiva)	Lagervara
20 + 12,5	1,15	12	37,44	30,3	ja
45 + 12,5	2,55	14	43,68	33,0	ja
65 + 12,5	3,65	10	31,20	35,2	ja
80 + 12,5	4,50	8	24,96	36,8	ja
90 + 12,5	5,05	7	21,84	37,9	ja
110 + 12,5	6,15	6	18,72	40,1	ja

\* Säljs endast per paket.

- Andra tjocklekar och dimensioner på förfrågan. Besök vår hemsida [www.kingspaninsulation.se](http://www.kingspaninsulation.se) för ytterligare information.
- Om en specifik tjocklek inte lagerförs, kontakta vårt lokala säljkontor för information om minsta beställningskvantitet och leveranstid.

# OPTIM-R®

## NEXT GENERATION INSULATION

### Vad är OPTIM-R?

Kingspan OPTIM-R är en vakuumisoleringspanel (VIP), vars isoleringsvärde är upp till tre gånger bättre än högeffektiva isoleringsmaterial och upp till fem gånger bättre än traditionella isoleringsmaterial.

Kingspan VIP erbjuder lösningar för de tillfällen då det finns lite eller inget utrymme, och krav på minimal förändring.

Kingspan OPTIM-R består av en mikroporös kärna som är innesluten i ett tunt, gastätt hölje. På så sätt uppnås en extremt hög isoleringseffekt med en extremt tunn isoleringstjocklek.

Med ett deklarerat långtidsvärde (60 år) på 0,007 W/m·K har Kingspan OPTIM-R ett isolervärde som är upp till fem gånger bättre än andra traditionella isoleringsmaterial.

Om vakuumisoleringspanelen hanteras korrekt och skyddas mot skador, ger Kingspan OPTIM-R ett hållbart isoleringsvärde under byggnadens hela livslängd.

Vi kallar detta – Nästa Generations Isolering!

### Ritningservice

Kingspan OPTIM-R levereras med en ritningstjänst som fullt ut utnyttjar Kingspan OPTIM-R.

Kingspan OPTIM-R säljs som ett komplett system med vakuumpaneler och gummiduk eller annat skyddande lager på båda sidor.

På förfrågan tas en första ritning fram snabbt och effektivt, för kundens godkännande. Ritningen visar hur isoleringen ska installeras, och även storlek och antal vakuumpaneler.

Då Kingspan OPTIM-R inte kan kapas eller bearbetas på annat sätt, fylls ytor runt genomföringar och utmed ytterkant ut med en annan högeffektiv isolering som kan bearbetas.

I ritningstjänsten ingår även U-värdesberäkning på konstruktionen.

Kontakta Kingspan Insulation för mer information om Kingspan OPTIM-R eller skicka en förfrågan till [info@kingspaninsulation.se](mailto:info@kingspaninsulation.se)

### Tekniska data

Egenskap	Värde
Längd (mm)	300 – 600*
Bredd (mm)	300 – 1200*
Densitet	180 – 210 kg/m <sup>3</sup>
Tryckhållfasthet	≥ 150 kPa
Temperaturintervall	-40 °C till +80 °C
Återvinning	
≥ 90% återvinningsbar (andel av vikt)	

### Termiska egenskaper

#### Värmekonduktivitet

$\lambda_D$ -värde (W/m·K) (EN 12667)
0,007

#### Värmemotstånd

Isoleringsstjocklek* (mm)	R <sub>D</sub> -värde (m <sup>2</sup> ·K/W)
20	2,85
25	3,55
30	4,25
40	5,70
50	7,10
60**	8,55
70**	10,00
80**	11,40

\* Andra tjocklekar och dimensioner på förfrågan.

\*\* Uppnås med flera lager på varandra.



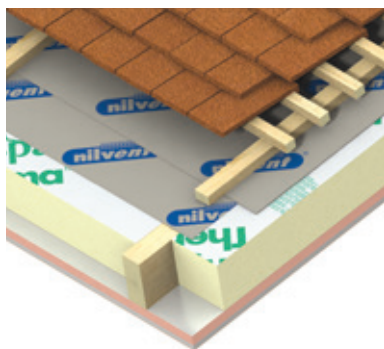
Therma Therma Therma Therma  
Therma Therma Therma Therma  
Therma Therma Therma Therma  
Therma Therma Therma Therma  
Therma Therma Therma Therma  
Therma Therma Therma Therma  
Therma Therma Therma Therma  
Therma Therma Therma Therma  
Therma Therma Therma Therma  
Therma Therma Therma Therma  
Therma Therma Therma Therma  
Therma Therma Therma Therma  
Therma Therma Therma Therma  
Therma Therma Therma Therma  
Therma Therma Therma Therma  
Therma Therma Therma Therma  
Therma Therma Therma Therma  
Therma Therma Therma Therma  
Therma Therma Therma Therma  
Therma Therma Therma Therma  
Therma Therma Therma Therma  
Therma Therma Therma Therma  
Therma Therma Therma Therma  
Therma Therma Therma Therma  
Therma Therma Therma Therma  
Therma Therma Therma Therma  
Therma Therma Therma Therma  
Therma Therma Therma Therma

Therma<sup>TM</sup>



# Therma™ TP10/TF70/TW50/TW55

## ISOLERING FÖR LUTANDE TAK



### Produktdata

Generellt	
Beskrivning	Högeffektiv PIR-isolering med aluminiumfolie på båda sidor om en fiberfri kärna.
Applikation	Standardskiva för de flesta applikationer. Gastät isolering för tak-, vägg- och golvkonstruktioner
Värme	
Värmeledningsförmåga	$\lambda_D$ -värde 0,023 W/m·K < 50 mm $\lambda_D$ -värde 0,022 W/m·K $\geq$ 50 mm
Allmänt	
Densitet	Ca. 35 kg/m <sup>3</sup>
Tryckhållfasthet	$\geq$ 100 kPa
Diffusionsmotstånd	> 1000 MN.s/g
Miljö	
BREEAM Green Guide klassifikation *	A+
Miljöklassificeringar	Kingspan <b>Therma™</b> TP10 finns med i Basta-registret och är även godkänt av Byggarubedömningen och SundaHus. (Läs mer på sidan 2.)
Brand	
Brandklass	E
I applikation	SP Fire105
Format och utförande	
Format	1200 x 2400 mm. Effektiv täckbredd för spottade skivor 1185 x 2385 mm
Kant	Helspott runt om. Vissa tjocklekar även med rak kant

\* För aktuella produkter och certifikat, vänligen besök [www.bre.co.uk/greenguide](http://www.bre.co.uk/greenguide) eller kontakta vårt säljkontor.

Tjocklek (mm)	R <sub>D</sub> -värde (m <sup>2</sup> ·K/W)	Antal (skivor/pall)	Innehåll (kvm/pall)	Lagervara
30	1,36	43	123,84	ja
40	1,82	32	92,16	ja
50*	2,27	26	74,88	ja
70	3,18	18	51,84	ja
80	3,64	16	46,08	ja
100*	4,55	13	37,44	ja
120	5,45	10	28,80	ja
150	6,82	8	23,04	ja
160	7,27	8	23,04	ja
200	9,09	6	17,28	ja

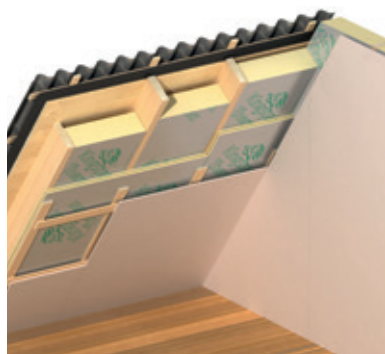
\*Lagerförs även med raka kanter.

Delningskostnad tillkommer för leverans av enstaka skivor.

- Andra tjocklekar och dimensioner på förfrågan. Besök vår hemsida [www.kingspaninsulation.se](http://www.kingspaninsulation.se) för ytterligare information.
- Om en specifik tjocklek inte lagerförs, kontakta vårt lokala säljkontor för information om minsta beställningskvantitet och leveranstid.

# Therma™ TP10 Vind

## ISOLERING FÖR TAKKONSTRUKTIONER



### Produktdata

Generellt	
Beskrivning	Högeffektiv PIR-isolering med aluminiumfolie på båda sidor om en fiberfri kärna
Applikation	Isoleringsskiva speciellt framtagen för användning mellan takstolarna
Format och utförande	
Format	1200 x 2600 mm. Effektiv täckbredd 1185 x 2600 mm. 70 mm skivorna är 600 x 2600 mm. Effektiv täckbredd 585 x 2600 mm.
Kant	Helspont på långsidorna, raka kanter på kortsidorna
Övriga produktdata	
se Kingspan <b>Therma™</b> TP10	

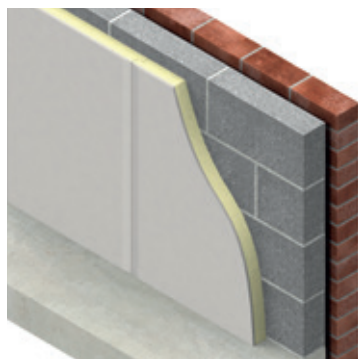


Tjocklek (mm)	R <sub>D</sub> -värde (m <sup>2</sup> ·K/W)	Antal (skivor/pall)	Innehåll (kvm/pall)	Lagervara
70	3,18	36	56,16	ja
90	4,09	14	43,68	ja
120	5,45	10	31,20	ja
160	7,27	8	24,96	ja

Delningskostnad tillkommer för leverans av enstaka skivor.

# Therma™ TW56 Gips

## ISOLERING MED FABRIKSMONTERAD GIPSSKIVA



Generellt	
Beskrivning	Högeffektiv PIR-isolering med gipsskiva på ena sidan, på andra sidan speciallaminat
Applikation	Invändig tilläggsisolering, ej våtrum
Värme	
Värmeledningsförmåga (40 mm)	λ <sub>D</sub> -värde 0,030 W/m·K
Värmeledningsförmåga (70 mm)	λ <sub>D</sub> -värde 0,026 W/m·K
Allmänt	
Vikt	40 mm skivan väger ca 8,0 kg/m <sup>2</sup> 70 mm skivan väger ca 8,8 kg/m <sup>2</sup>
Miljö	
Miljöklassificeringar	Kingspan <b>Therma™</b> TW56 finns med i Basta-registret och är även godkänt av Byggsvarubedömningen och SundaHus. (Läs mer på sidan 2.)
Brand	
Brandklass	B-s1, d0 (gipsklädda sidan)
Format och utförande	
Format	600 x 2600 mm (gipsskivans bredd 9,5 mm)
Kant	Halvspont på långsidorna, raka kortsidor

Tjocklek* (mm)	R <sub>D</sub> -värde (m <sup>2</sup> ·K/W)	Antal (skivor/pall)	Innehåll (kvm/pall)	Lagervara
40	1,35	64	99,84	ja
70	2,65	36	56,16	ja

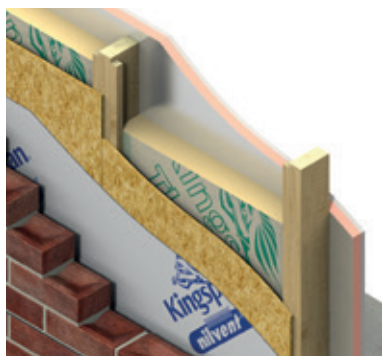
Delningskostnad tillkommer för leverans av enstaka skivor.

Finns även i en Kooltherm variant, K118. Besök vår hemsida [www.kingspaninsulation.se](http://www.kingspaninsulation.se) för ytterligare information.

\*Total tjocklek för isolering och den 9,5 mm breda fabriksmonterade gipsskivan.

# Therma™ TW55 R

## ISOLERING FÖR VÄGG



### Produktdata

Generellt	
Beskrivning	Högeffektiv PIR-isolering med ett speciallaminat som ej dämpar mobilnätets signaler. Gastät isolering som är lämplig att använda i de flesta vägg-, golv- och takkonstruktioner, kan även gjutas in i betong.
Brand	
Brandklass	F (ej testad)
Miljö	
Tack vare att ytskiktet inte innehåller någon metall har skivan ett lägre Carbon Footprint. Den är dessutom lättare att återvinna i slutet av livscykeln.	
Övriga produktdata	
se Kingspan <b>Therma™</b> TP10	

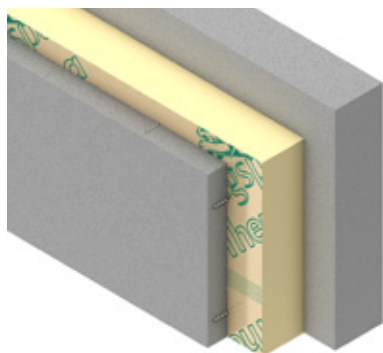
Tjocklek (mm)	R <sub>D</sub> -värde (m <sup>2</sup> ·K/W)	Antal (skivor/pall)	Innehåll (kvm/pall)	Lagervara
40	1,82	32	92,16	ja
50	2,27	26	74,88	ja
70	3,18	18	51,84	ja
100	4,55	13	37,44	ja

Delningskostnad tillkommer för leverans av enstaka skivor.

- Andra tjocklekar och dimensioner på förfrågan. Besök vår hemsida [www.kingspaninsulation.se](http://www.kingspaninsulation.se) för ytterligare information.
- Om en specifik tjocklek inte lagerförs, kontakta vårt lokala säljkontor för information om minsta beställningskvantitet och leveranstid.

# Therma™ TW58

## ISOLERING FÖR INGJUTNING I BETONG



### Produktdata

Generellt	
Beskrivning	Högeffektiv PIR-isolering med speciallaminat för ingjutning i betong
Brand	
Brandklass	F (ej testad)
Format och utförande	
Format	600 x 1200 mm,
Kant	Raka kanter
Övriga produktdata	
se Kingspan <b>Therma™</b> TP10	



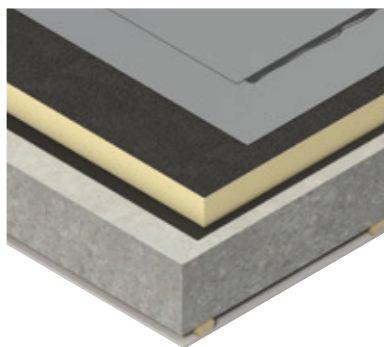
Tjocklek (mm)	R <sub>D</sub> -värde (m <sup>2</sup> ·K/W)	Antal (skivor/pall)	Innehåll (kvm/pall)	Lagervara
30	1.36	172	123.84	ja
50	2.27	104	74.88	ja
80	3.64	64	46.08	ja
100	4.55	52	37.44	ja
120	5.45	40	28.80	ja
140	6.36	36	25.92	ja
150	6.82	32	23.04	ja
160	7.27	32	23.04	ja
200	9.09	24	17.28	ja

Delningskostnad tillkommer för leverans av enstaka skivor.

- Andra tjocklekar och dimensioner på förfrågan. Besök vår hemsida [www.kingspaninsulation.se](http://www.kingspaninsulation.se) för ytterligare information.
- Om en specifik tjocklek inte lagerförs, kontakta vårt lokala säljkontor för information om minsta beställningskvantitet och leveranstid.

# Therma™ TR20 Takisolering

FÖR TAK MED SVETSNING ELLER HELKLISTRING I VARM ASFALT

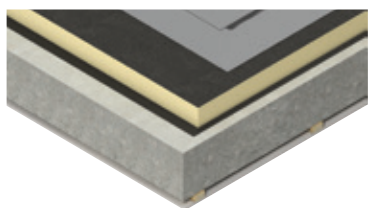


## Produktdata

Generellt	
Beskrivning	Högeffektiv PIR-isolering med en fiberfri kärna, som är försedd med bitumenduk på två sidor
Applikation	Takisolering för klistring i varm asfalt eller svetsning direkt mot takpapp
Värme	
Värmeledningsförmåga	$\lambda_D$ -värde 0,027 W/m·K (tjocklek < 80 mm) $\lambda_D$ -värde 0,026 W/m·K (tjocklek ≥ 80 – 119 mm) $\lambda_D$ -värde 0,025 W/m·K (tjocklek ≥ 120 mm)
Allmänt	
Densitet	Min. 30 kg/m <sup>3</sup>
Tryckhållfasthet	≥ 150 kPa (tjocklek ≤ 80 mm) ≥ 120 kPa (tjocklek > 80 mm)
Miljö	
BREEAM Green Guide klassifikation*	A
Miljöklassificering	Kingspan Therma™ finns med i Bastaregistrat och är även godkänt av Byggsvarubedömningen och SundaHus. (Läs mer på sidan 2.)
Brand	
Brandklass	F (Ej testad)
I applikation	B <sub>ROOF</sub> (t2) uppnås med flertalet takmembran (flygbrand)
Storlekar och format	
Format	1200 x 580 mm
Kant	Rak kant
Emballage	Levereras i PE-folie
På lager	30–50–70–80–100–120 mm. Övriga på förfrågan.

# Therma™ Fallisolering till låglutande tak

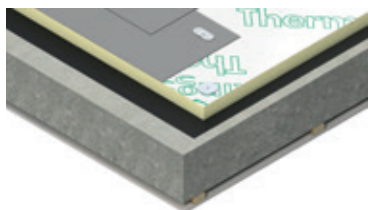
## Therma™ TT40 Fallisolering



## Produktdata

Beskrivning	Passar till TR20. Högeffektiv PIR-isolering med en fiberfri kärna, som är försedd med bitumenduk på två sidor.
Värmeledningsförmåga	$\lambda_D$ -värde 0,027 W/m·K (tjocklek < 80 mm) $\lambda_D$ -värde 0,026 W/m·K (tjocklek ≥ 80 mm) $\lambda_D$ -värde 0,025 W/m·K (tjocklek ≥ 120 mm)
Format	1200 x 1200 mm
Fall	1:60, 1:120, (1:30, 1:40, 1:80 uppnås med flera lager på varandra)
Kant	Rak kant
Emballage	Levereras i PE-folie

## Therma™ TT46 FM Fallisolering



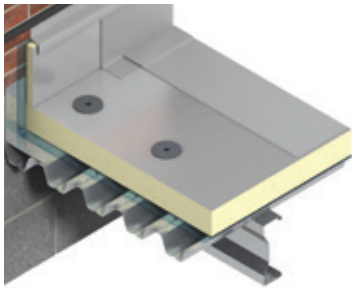
## Produktdata

Beskrivning	Passar till TR26 FM. Högeffektiv PIR-isolering med en fiberfri kärna, som är försedd med förstärkt aluminiumfolie på två sidor.
Värmeledningsförmåga	$\lambda_D$ -värde 0,022 W/m·K
Format	1200 x 1200 mm
Fall	1:60, 1:80, 1:120 (1:30, 1:40 uppnås med flera lager på varandra)
Kant	Rak kant
Emballage	Levereras i PE-folie



# Therma™ TR26 FM Takisolering

ISOLERING FÖR PLANA OCH LÅGLUTANDE TAK MED MEKANISK INFÄSTNING



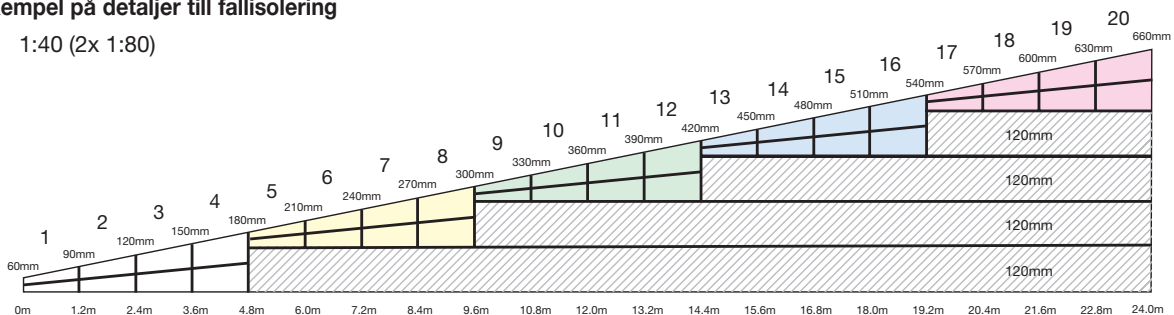
## Produktdata

Generellt	
Beskrivning	Högeffektiv PIR-isolering med en fiberfri kärna, som är försedd med förstärkt aluminiumfolie på två sidor
Applikation	Takisolering för mekanisk montering under takduk
Värme	
Värmeledningsförmåga	$\lambda_D$ -värde 0,022 W/m·K
Allmänt	
Densitet	Ca. 35 kg/m <sup>3</sup>
Tryckhållfasthet	≥ 150 kPa (tjocklek ≤ 80 mm) ≥ 120 kPa (tjocklek > 80 mm)
Diffusionsmotstånd	> 1000 MN.s/g
Miljö	
BREEAM Green Guide klassifikation*	A+
Miljöklassificering	Kingspan Therma™ finns med i Basta-registret och är även godkänt av Byggvarubedömningen och SundaHus. (Läs mer på sidan 2.)
Brand	
Brandklass	E
I applikation	B-s2, d0 (SS EN 13501-1 /15715)
Flygbrand	B <sub>roof</sub> (t2) uppnås med flertalet takmembran
Format och utförande	
Format	1200 x 600 mm, 2400 x 1200 mm
Kant	Rak kant, vissa format med falsad kant
Emballage	Levereras i PE-folie
På lager	Tjocklek 30–150 (steg om 10 mm)

\* För aktuella produkter och certifikat, vänligen besök [www.bre.co.uk/greenguide](http://www.bre.co.uk/greenguide) eller kontakta vårt säljkontor.

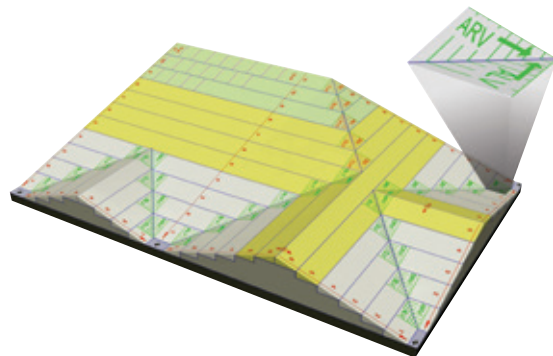
## Exempel på detaljer till fallisolering

1:40 (2x 1:80)



## Kingspan tar även fram takfallsritningar

Vi hjälper gärna till tidigt i projektet och beräknar även U-värden och ger råd om utformning av fall och takavattning. Allt du behöver göra är att skicka din takplan till oss. För mer information se vår särskilda takbroschyr.



# Kontaktuppgifter

## Försäljning och kundtjänst

Kontakta vår försäljningsavdelning för prisuppgifter och vid beställning. Du kan också kontakta oss för varuprov eller dokumentation. Du kan nå oss från måndag till fredag, kl. 08.00–16.00.

## Försäljningskontor i Sverige

### Göteborg

Aminogatan 34  
431 53 Mölndal  
Tel: +46 (0) 31 13 50 50  
E-post: [info@kingspaninsulation.se](mailto:info@kingspaninsulation.se)

### Stockholm

Turebergs Allé 2  
191 62 Sollentuna  
Tel: +46 (0) 8 582 480 00  
E-post: [info@kingspaninsulation.se](mailto:info@kingspaninsulation.se)

## Teknisk support

Kingspan Insulation har en av branschens mest tekniskt avancerade supporttjänster. Företaget erbjuder fullständig support helt kostnadsfritt både vid ny- och ombyggnation.

Kingspan Insulations teknikavdelning uppdaterar hela tiden sina kunskaper inom byggtrender, konstruktionsmetoder och utveckling av byggnadsvaror. Detta görs för att säkerställa att alltid kunna erbjuda de senaste inom rådgivning och tjänster.

Tillgängliga tjänster:

- R- och U-värdesberäkningar.
- Rådgivning vid val och produktinformation om Kingspan Insulations fullständiga sortiment av isoleringsprodukter.
- Rådgivning beträffande installation och förankring för alla tillämpningsområden och produkter.
- Specifikations- och konstruktionsrådgivning.
- Tjänster inom takfallsritningar.

E-post: [techline@kingspaninsulation.se](mailto:techline@kingspaninsulation.se)

*De fysiska och kemiska egenskaperna hos produkter från Kingspan Insulation AB representerar genomsnittliga värden. Dessa värden innehåller normala toleranser och har inhämtats genom allmänt accepterade testmetoder. Kingspan Insulation AB förbehåller sig rätten att ändra produktspecifikationer utan föregående meddelande. Informationen, de tekniska detaljerna och montageinstruktionerna etc. som ingår i denna dokumentation har publicerats i god tro och gäller avsedda tillämpningsområden för produkter och tjänster från Kingspan Insulation AB.*

*Bilderna i dokumentationen är endast avsedd som allmän beskrivning och för att visa en av flera möjliga tillämpningar. Kingspan Insulation AB kan inte garantera att beskrivna tillämpningsområden uppfyller lokala föreskrifter. Rekommendationer för användare bör verifieras beträffande lämplighet och överensstämmelse med faktiska krav, specifikationer samt gällande lagar och föreskrifter.*

*För andra tillämpningar och användarvillkor erbjuder Kingspan Insulation AB en teknisk konsultationstjänst som bör rådfrågas vid användning av produkter som inte uttryckligen beskrivs i den här dokumentationen. Kontrollera att din dokumentation är aktuell genom att kontakta Kingspan Insulations marknadsavdelning.*



### Kingspan Insulation AB

Aminogatan 34  
SE-431 53 Mölndal, Sverige  
Tel: +46 (0) 31 13 50 50  
E-post: [info@kingspaninsulation.se](mailto:info@kingspaninsulation.se)  
[www.kingspaninsulation.se](http://www.kingspaninsulation.se)