

JUNI 2017

CASE STORY

EX FUTURA

ETT TÄTT OCH ROBUST
FASADSYSTEM TILL MALMÖ

moland®



Projektet

27 huskroppar (282 lägenheter) i Riksbyggen Brf Malmöhus 25 skulle byta till nya dörrar och fönster, då man hade problem med fukt och dålig luft i flera av lägenheterna, på grund av den befintliga fasadkonstruktionen i trä. Tog män beslut på att även byta fasader på samtliga hus och servicehus.

Lösningen

Marcus Grahn, bostadsrättsföreningens ordförande, uppmärksammade Molands fasadsystem i fibercement för första gången på en mäsas i Malmö. Marcus blev genast intresserad eftersom EX Futura är ett ventilerat fasadsystem utan synliga skruvar och beslag.

Moland Byggvaror AB och Malmöhus 25 beslutade att man skulle göra en testfasad under sommaren 2015. Efter detta följde ett testhus under 2016. Tack vare ett bra samarbete mellan Riksbyggen Brf Malmöhus 25, Moland Byggvaror AB och entreprenören RSB Entreprenad AB kunde man utveckla projekt och lösningar och beslutade att byta ut ca 13 500 m² fasad totalt.



Till projektet har man valt:

/ EX Futura:

- ca. 4500 m² Graphite
- ca. 4500 m² Anthracite
- ca. 4500 m² Black

/ Uppförande (underkonstruktion): **Ventilerad ställäkt, MolaVent.**

/ EX-hörnprofiler i extruderad aluminium, lackerad i närmsta RAL-kulör.

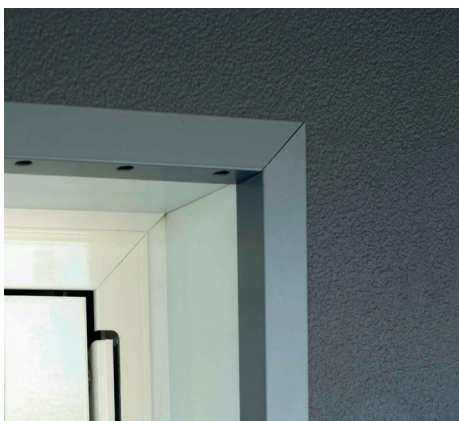
/ Sido- och toppprofiler i extruderad aluminium i närmsta RAL-kulör.

Arbete och tidsplan

Arbetet satte igång i slutet av 2016 och samtliga 282 lägenheter planeras vara färdigrenoverade under 2019. Budgeten för hela projektet ligger på ca. 80 miljoner kronor.

En lösning med stora fördelar

Fasadbytet innebär att man går från en gammal, oventilerad och underhållskrävande träbeklädning på 95 mm, till en modern ventilerad konstruktion på 170 mm med dold infästning och en snygg, tidsenlig look.



Alla boende får alltså en nyrenoverad fasad som med enkla komponenter och okomplicerad monterings teknik ger en snabb och lätt montering som lever upp till dagens höga krav.

Vill du veta mer?

Med våra fasadsystem med fibercement är möjligheterna nästintill obegränsade.

Kontakt:

Moland Byggvaror AB
Box 201 / SE-311 23 Falkenberg
www.molandbyggvaror.se
E info@molandbyggvaror.se
T +46 340 313 00

Snabb och enkel montering med clips

EX Futura garanterar snabb och enkel montering, vilket bidrar till kortare byggtid på byggplatsen. Det betyder att man i de flesta projekt kan spara tid och sänka totalkostnaderna.



EX Futura, 16 x 455 x 1818 mm med MolaVent, ventilerad vågrät underkonstruktion. Monteras på cc 455 mm



Ordförande Marcus Grahm, Key Account Manager
Ola Johnsson och Entreprenör Robert Sikora.



Ordförande Marcus Grahm

Marcus Grahm berättar: "Valet föll på EX Futura eftersom vi ville ha ett helt tätt och ventilerat fasadsystem utan synliga skruvar och beslag. Dessutom var det en stor fördel att EX Futura-fasaderna är 16 mm och därmed också mycket robusta och stryktåliga." Han fortsätter: "En bonus med EX Futura-fasaderna är att vi har fått en varierad look på de olika byggnaderna. Vi har valt att dela in de 27 huskropparna och tre servicehusen i tre harmoniska och tidlösa färgvarianter. Det ger en snygg estetik och variation mellan husen."

"De boende i området var till en början ganska skeptiska till den här stora renoveringen och fasadbytet. Denna skepsis är nu som bortblåst. Istället är de boende nu mycket nöjda, även om det finns en viss irritation bland de som måste vänta till 2019 på att få sin nya, snygga fasad", säger Marcus, som också tror att lägenheterna kommer att öka i värde när renoveringen är klar.

"Under renoveringen har vi också sett ett stort intresse från andra, både i Sverige och utomlands, som är väldigt nyfikna på våra nya fasader", avslutar Marcus Grahm.

Entreprenör Robert Sikora

Arbetet med EX Futura är Robert Sikoras första bekantskap med fasadskivan. Det grundliga förarbetet som började med en testfasad följt av ett testhus, tillsammans med den stora tekniska hjälpen från Moland Byggvarors Ola Johnsson, gav entreprenören en riktigt bra erfarenhet redan innan det faktiska renoveringsarbetet påbörjades.

Robert Sikora berättar: "Vi visste att det skulle bli ett komplicerat projekt att komma igång med, då det inte finns många direkta ytor på fasaderna. Dörrar, fönster och bjälkar sitter tätt och det krävs många anpassningar och ett stort arbete med beskärning."

"Men tack vare ett grundligt förarbete, bra support och detaljerade genomgångar av de tekniska lösningarna arbetar vi idag med en produkt som är oerhört lätt att hantera. Den är enkel att skära till, har en bra ergonomi och bra detaljlösningar. Jag skulle vilja påstå att monteringen av EX Futura går dubbelt så snabbt som andra fasadsystem som jag tidigare jobbat med", säger Robert Sikora.

FAKTARUTA

Material specifikationer EX Futura:

Tjocklek:
16 mm

Vikt:
19,2-21,2 kg/m² (beroende på mönster).

Längd:
1818 mm

Täckhöjd:
455 mm (+/- 1 mm)

Total bredd (höjd):
470 mm (+/- 1 mm)

Tolerans:
+/- 2 mm

Brand:
B1-s1-d0 enligt EN 13501-1 - SP105.

Plats:
Riksbyggen Brf Malmöhus 25 vid Malmö södra infart.

Ordförande i bostadsrättsföreningen:
Marcus Grahm

Entreprenör
RSB Entreprenad AB, Robert Sikora.

Budget
80 miljoner kronor till 282 lägenheter fördelat på 27 huskroppar.

Före
Lägenheterna byggdes 1975 med fasader i trä och gul tegel som gavel.

Efter
Vågräta fasadskivor på samtliga lägenheter:
EX Futura, Black
EX Futura, Anthracite
EX Futura, Graphite

Lodräta fasadskivor på alla servicehus i samma färger.

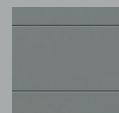
Totalt 13 500 m² fasadskivor.

EX Futura

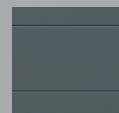
EX Futura är marknadens enda fasadskiva i fibercement med en "clicklåsnings" på samtliga fyra sidor. Skivorna monteras utan öppna skarvar, på så vis garanterar detta ventilerade fasadsystem en fuktsäker ventilerad fasad.

EX Futura monteras som ventilerad fasad på stående träläkt eller på en ventilerad stålprofil.

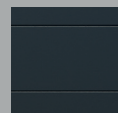
Kulörer som använts i Malmöhus 25



EX Futura, Graphite



EX Futura, Anthracite



EX Futura, Black



Moland Byggvaror AB
Box 201
SE-311 23 Falkenberg

T +46 340 313 00
E-mail info@molandbyggvaror.se

www.molandbyggvaror.se