

Art nr/item.no.		5609
Modell/Model		EP 67
Kondenserande panna nej/Condensing boiler		Nej
Lågtemperaturpanna /Low-temperature		Nej
Panna av typ B1/B1 boiler		Nej
Kraftvärmepanna /Cogeneration space heater		Nej
Inbyggd tappvarmvattenberedning /Combination heater		Nej
Nominell avgiven värmeeffekt /Rated heat output	P_{rated}	68 kW
Nyttiggjord avgiven värme /Useful heat output at rated heat output	P_4	67,4 kW
Energiklass /Energy class		D
Säsongsmedelverkningsgrad för rumsuppvärmning: panna/ Seasonal space heating energy efficiency: Boiler	η_s	37 %
Säsongsmedelverkningsgrad för rumsuppvärmning: Panna med UTK/ Seasonal space heating energy efficiency: Bolier with UTK	η_s	39 %
Nyttöverkningsgrad/Useful efficiency	η_4	40 %
Tillsatselförbrukning i standbyläge / Auxiliary electricity consumption in standby mode	PSB	0,011 kW
Varmhållningsförlust /Standby heat loss	Pstby	0,054 kW

Arbeta aldrig på en spännings- eller trycksatt produkt!
Se "Säkerhet och hantering" i produktens installations
och skötselanvisning.

Uttjänt produkt ska materialåtervinnas! Isoleringen
sorteras som isolering, pannkärl och klädselplåt som
metallskrot samt el- och elektronik som
elektronikskrot.

Disconnect the boiler from the power supply and lock
the switches before service/repairs. Never carry out
maintenance work/service on pressure-bearing parts
when they are pressurized.

After dismantling, boiler materials must be recycled.
Insulation is picked out and sorted as insulation. The
boiler body and cladding sheets are sorted as steel
scrap. Ceramics are sorted as porcelain. Electrical and
electronic components are sorted as electronic scrap.



www.varmebaronen.se www.varmebaronen.com info@varmebaronen.se



ENERG

енергия · ενεργεια



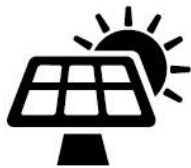
Värmebaronen AB

EP 67 (5609)



D

+



+



+



+



A⁺⁺⁺

A⁺⁺

A⁺

A

B

C

D

E

F

G

D