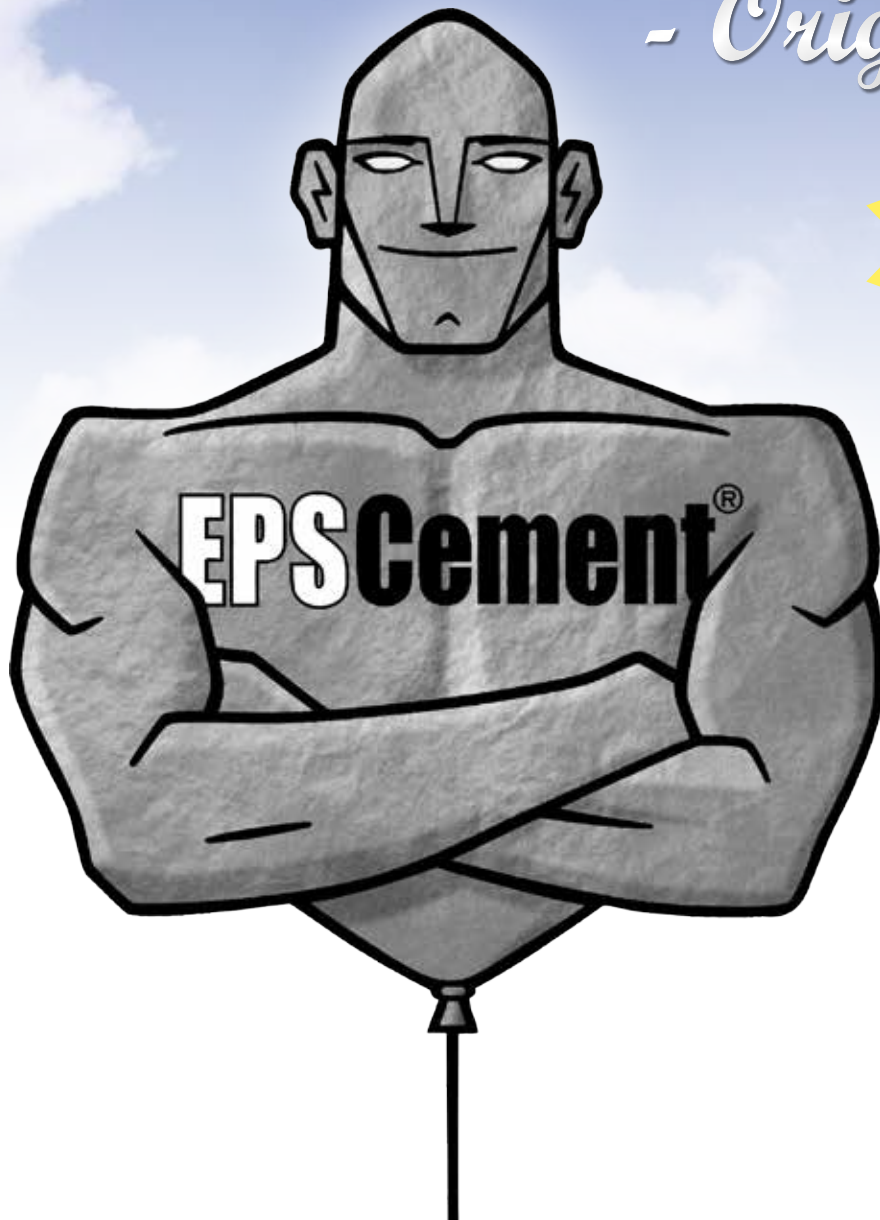


EPSCement® LÄTTBETONG

- *Originalalet*



EC350

**Snabbtorkande lättviktsbetong
för grund, golv, vägg och tak**
- inomhus & utomhus

Brandklass **A2**

EPSCement®

EPSCement® gör bygget lättare och snabbare

MED PUMPBIL

eller...

EPSCement® väger bara cirka 17% av vanlig betong. Det betyder att materialet är hela 2 ton lättare per m³, men starkt nog att klara de flesta krav på hållfasthet.



Upp till 150 m slang

Pumpar 10 m³/timme

Processorstyrd kvalitet

Betong och isolering i ett

EPSCement® består av cement och små luftfyllda partiklar av EPS (Expanderad Polystyren), världens mest använda byggisoleringsmaterial. Den unika kombinationen ger materialet en mängd överlägsna egenskaper jämfört med vanlig betong.

Snabbtorkande

EPSCement® är självuttorkande. Allt vatten i blandningen förbrukas vid cementshärdningen. Du kan därför lägga avjämning eller slipsats redan efter cirka 12 timmar – att jämföra med 3-6 veckor för vanlig betong (som egentligen aldrig blir riktigt torr).

Reparationsvänligt

Du kan i efterhand enkelt reparera eventuella fel i gjutningen. Såga bara bort dessa partier och återgjut.

Värmeisolerande

De luftfyllda EPS-partiklarna ger betongen mycket goda värmeisolerande egenskaper. Ingen värme går förlorad nedåt i konstruktionen, utan tas tillvara i golvet yta. Dessutom reflekterar materialet värmestrålningen dit värmen gör störst nytta – i rummet!

Brandsäkert

EPSCement® är obrännbart och avger inga gaser vid brandbelastning.

Problemfritt

EPSCement® innehåller nästan ingen fukt och kan därför varken ruttna eller mögla. Det finns inte heller någonting i materialet som mikroorganismer kan växa på och orsaka framtida problem.



EPSCement® kan pumpas, sprutas eller läggas manuellt

I 50 L. SÄCK

(Ger 45 liter färdig massa)



BASTA



SundaHus



GOLVBRANSCHENS
KRETSLOPPSMÄRKNING

BYGGVARUBEDÖMNINGEN



EPSCement® i säck kan blandas med vatten i satsblandare och genomströmningblandare såväl som vanligt förekommande spackelpumpar, men även för hand med blandarvisp.

Se sida 5



Många användningsområden

EPSCement® kan användas för alla typer av golvkonstruktioner, där ytor behöver fyllas upp till färdiga golv. Efter beläggning med avjämning/slipsats ger EPSCement® golvytor starka nog att beläggas med matta, klinker, parkett etc. Andra användningsområden är t.ex. platta på mark, parkeringsdäck, värmeisolerande yttertak med falluppbyggnad och väggsputs inomhus/utomhus.

Lätt att blanda

Principen är enkel: Töm säcken i en tunna eller pumpträget, starta blandaren, håll i rätt vattenmängd för önskad konsistens på massan och gjut! Eftersom produkten kan blandas inom ett brett vattenspann (5,8 – 7,2 liter per säck) kan du själv välja konsistens – allt ifrån jordfuktig till näst intill självtjämnande – från gång till gång. EPSCement® är pumpbar vid vattenhalt 5,8 – 7,2 liter/säck och lättflytande vid 6,2 – 7,2 liter/säck.

Beläggningsbar

EPSCement® är gångbar och kan beläggas med avjämningsmassa (min. 15 mm) eller slipsats (min. 30 mm) efter ca 12 timmar, vid ca 20° C, 50% relativ luftfuktighet och ett visst luftombyte. Det gjutna materialet bör inte ligga öppet för länge, speciellt vid låg tjocklek. Lägg på avjämningsmassa, slipsats, diffusionsöppen primer eller tillfälligt plastfolie inom 3 dygn efter gjutning.

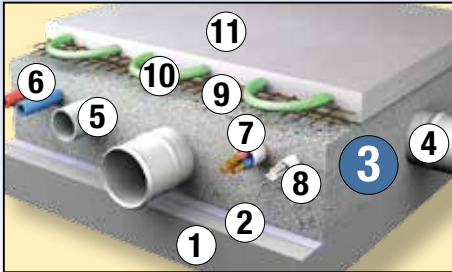
Lätt att använda

EPSCement® levereras i lätthanterliga 50-literssäckar, vikt 17 kg, eller med pumpbil, direkt på arbetsplatsen.



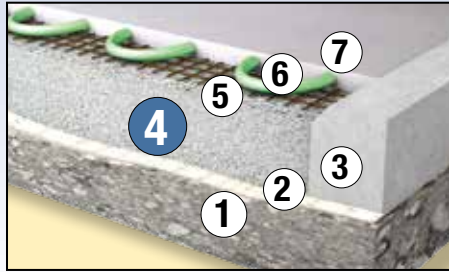
Konstruktioner med EPSCement® för grund, golv, vägg och tak

Ingjutna installationer på betongbjälklag



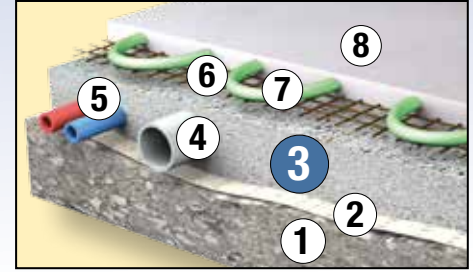
1. Betongbjälklag
2. Plast, ej åldersbeständig
3. EPSCement®
4. Ventilation ingjuten
5. Avlopp ingjutet
6. Varm- och kallvattenrör
7. El ingjuten
8. Fiberkabel ingjuten
9. Rotnät
10. Golvvärme
11. Spackel

Grundläggning med kantelement



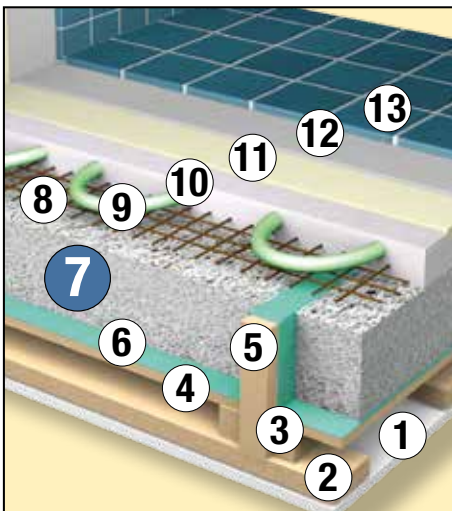
1. Makadam, kapilärbrytande skikt
2. Markduk
3. Kantelement
4. EPSCement®
5. Rotnät
6. Golvvärme ingjuten i flytspackel
7. Flytspackel

Renoveringsgolv på mark



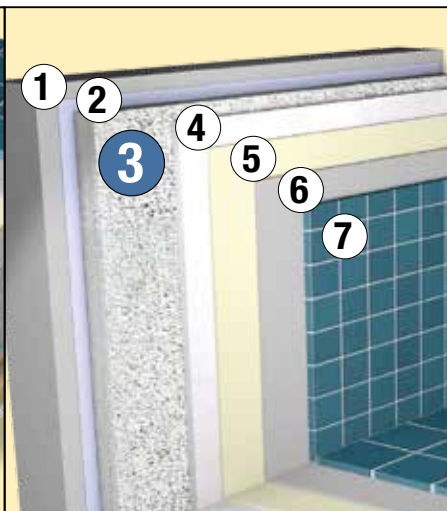
1. Makadam, kapilärbrytande skikt
2. Markduk
3. EPSCement®
4. Avloppsrör
5. Varm- och kallvattenrör
6. Rotnät
7. Golvvärme ingjuten i flytspackel
8. Flytspackel

Badrumsgolv och vägg på träbjälklag



GOLV

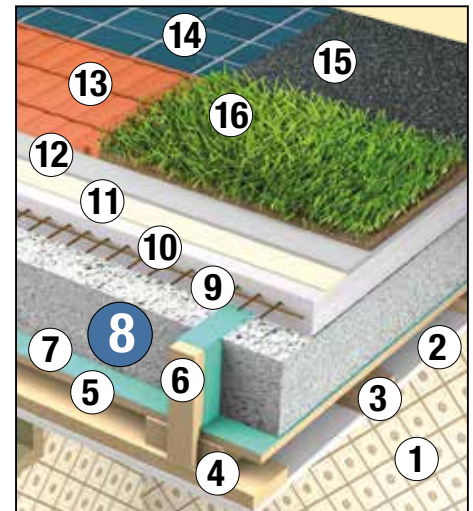
1. Undertak
2. Glespanel
3. Regel
4. Trossbotten
5. Träbjälklag
6. Plastfolie, ej ålderbeständig
7. EPSCement®
8. Rotnät
9. Golvvärme ingjuten i flytspackel
10. Flytspackel
11. Tätskikt
12. Fästmassa
13. Klinker



VÄGG

1. Befintlig vägg betong/sten
2. Primer
3. EPSCement®
4. Väggspackel
5. Tätskikt
6. Fästmassa
7. Kakel

Takbjälklag



1. Vägg
2. Undertak
3. Glespanel
4. Regel
5. Trossbotten
6. Träbjälklag 45 x 220 mm
7. Plastfolie, ej ålderbeständig
8. EPSCement®
9. Rotnät
10. Flytspackel
11. Tätskikt
12. Evtl. fästmassa beroende på ytskikt
13. Takpannor
14. Klinker
15. Asfalt/takpapp
16. Sedumtak (grästak)

Så här enkelt gjuter du med EPSCement®

Se till att underlag, material och blandningsvatten har en temperatur på minst +10° C.

1. FÖRBEHANDLING



Förbehandla alltid underlaget

Det är viktigt att underlaget inte suger vatten från EPSCement®.

Vid läggning med vidhäftning mot underlaget:

Förbehandla underlaget med diffusionsöppen golvprimer spädd med vatten enligt tillverkarens anvisningar. Golvytan ska vara ren och fri från damm, cementhud, fett eller andra föroreningar. Håll ut blandningen och borsta ut över hela golvytan.

Vid läggning i flytande konstruktion:

Lägg ut ej åldersbeständig plastfolie på hela golvytan och vik upp mot väggar och andra anslutningspunkter. Folien ska sluta an mot underlaget, rör- och anslutningspunkter, så att inga luffickor uppstår.

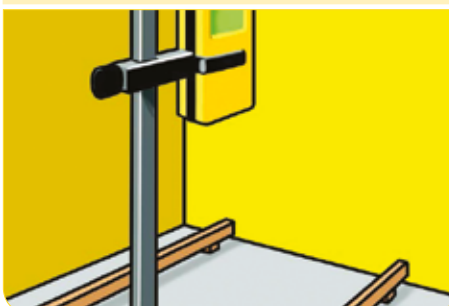
Vid läggning på mark:

Det rekommenderas ett underlag av vättad singel/makadam på 150 mm.

Tjocklekar, uttorkning och torktid

Tjocklek: EPSCement® skall läggas i en minsta sammanlagd tjocklek av EPSCement® och avjämningsmassa/slipsats om 50 mm varav minst 30 mm EPSCement®. EPSCement® kan gjutas i ett moment oberoende av tjocklek utan någon övre gräns. **Uttorkning:** EPSCement® är självuttorkande vid vct 0,4 (= 6,4 liter vatten) eller mindre. **Torktid:** EPSCement® kan beläggas efter 12 timmar.

2. AVVÄGNING



Väg av golvytan

Bestäm önskad gjuthöjd genom att bygga upp avvägda höjdpunkter, t.ex. med betong eller cellplast. Placera punkterna i rak linje så tätt att du kan lägga "banor" av t.ex. rör utan att de sviktar. Se också till att banorna kommer så tätt i sidled att ytan, när EPSCement® lagts ut, kan jämnas ut med rätskiva vilande på minst två banor samtidigt.

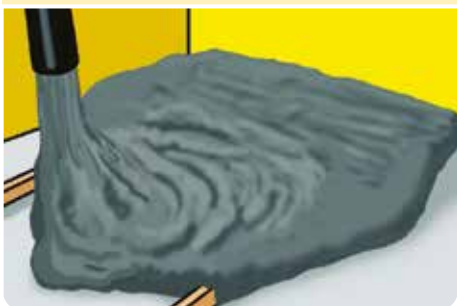
3. BLANDNING



Häll i den torra massan och blanda med vatten

Häll säckens innehåll i pumptråget. Blanda med 5,8 – 7,2 liter vatten per säck tills massan får önskad konsistens för pumpning och aktuell gjutning.

4. PUMPNING



Pumpa ut EPSCement®-massan

Sprid massan så jämnt som möjligt (min. 30 mm), med ett visst överskott över banorna. **Svällning upp till 10% kan förekomma.**

5. BEARBETNING



Efterarbete

Bearbeta ytan med rätskiva mot banorna eller med svärd för mindre ytor. Du kan bearbeta materialet i upp till 1 timme.

6. AVJÄMNING



Lägg på avjämningsmassa eller slipsats

Avjämningsmassa eller slipsats (enligt leverantörens anvisning) ska läggas så snart du kan gå på gjutningen och absolut senast inom 3 dygn. Vid längre väntetid primas (diffusionsöppen) eller täcks EPSCement®-ytan tillfälligt med plastfolie för att förhindra uttorkning.

EPSCement®

Betong, isolering & ljuddämpning i samma material!

MED PUMPBIL

eller...

I 50 L. SÄCK



BYGGVARUBEDÖMNINGEN



EPSCEMENT® VÄGER BARA 17% AV VANLIG BETONG - men är stark nog att klara de flesta krav på hållfasthet!

Exempel på användningar

- | | | |
|---|---|--|
| <ul style="list-style-type: none">• Utfyllning• Vägg- och takkonstruktioner (t.ex. i kombination med profilerad plåt)• Reparation av enskiktsfasad• Golvbjälklag | <ul style="list-style-type: none">• Badrum• Självisolerande golv• Trappor• Terrasser | <ul style="list-style-type: none">• Brandcellsindelning (vindar, lägenheter, skolor m.m.)• Stambyte miljonprogrammet (renovering av våtutrymmen i fastigheter)• ...m.m. |
|---|---|--|

Åtgångstabell

Antal m ²	10 m ²	10 m ²	10 m ²	10 m ²
Tjocklek	30 mm	50 mm	70 mm	100 mm
Åtgång	300 liter	500 liter	700 liter	1000 liter
Antal säckar	7	12	16	23

1 säck ger 45 liter färdig massa
Längd (meter) x bredd (meter) x tjocklek (mm) / 45 = antal säckar

Material-data

Densitet:	450 kg/m ³ (350 kg/m ³ uttorkat material)
Tryckhållfasthet:	2,0 MPa
Värmeledningstal:	0,08 W/mK
Brandklass:	A2-s1 d0



EPSCement®

EPSCement AB | 134 82 Gustavsberg | Tel. 08 - 449 15 35 | www.epsceement.com