

EPSCement® konstruktioner för grund, golv, vägg och tak

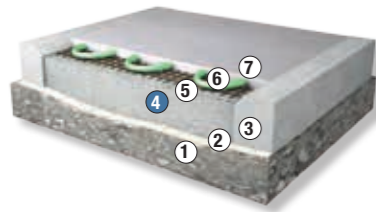
- inomhus & utomhus



EPSCement®
LÄTTBETONG
- Originalalet

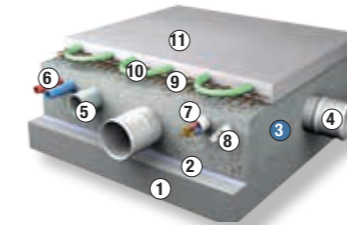


Grundläggning med kantelement



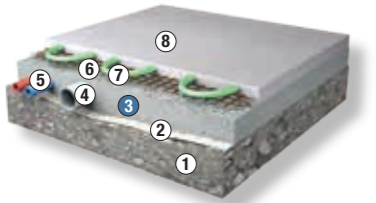
- | | |
|-----------------------------------|-------------------------------------|
| 1. Makadam, kapilärbrytande skikt | 5. Rotnät |
| 2. Markduk | 6. Golvvärme ingjuten i flytspackel |
| 3. Kantelement | 7. Flytspackel minst 20mm |
| 4. EPSCement® | |

Ingjutna installationer på betongbjälklag



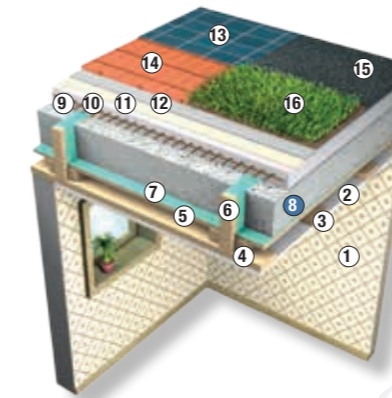
- | | |
|------------------------------|----------------------------|
| 1. Betongbjälklag | 6. Varm- och kallvattenrör |
| 2. Plast, ej åldersbeständig | 7. El ingjuten |
| 3. EPSCement® | 8. Fiberkabel ingjuten |
| 4. Ventilation ingjuten | 9. Rotnät |
| 5. Avlopp ingjutet | 10. Golvvärme |
| | 11. Spackel |

Renoveringsgolv på mark



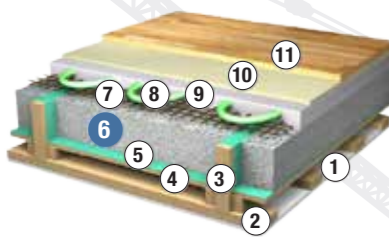
- | | |
|-----------------------------------|-------------------------------------|
| 1. Makadam, kapilärbrytande skikt | 5. Varm- och kallvattenrör |
| 2. Markduk | 6. Rotnät |
| 3. EPSCement® | 7. Golvvärme ingjuten i flytspackel |
| 4. Avloppsrör | 8. Flytspackel minst 20mm |

Takbjälklag



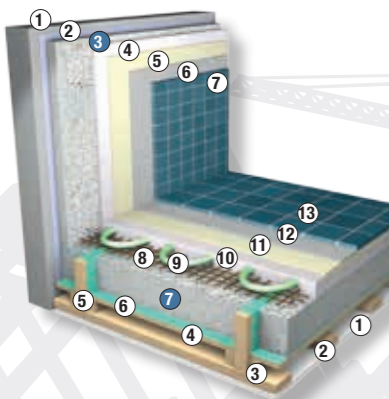
- | | |
|----------------------------------|---|
| 1. Vägg | 9. Rotnät |
| 2. Undertak | 10. Flytspackel |
| 3. Glespanel | 11. Tätskikt |
| 4. Regel | 12. Eventuell fästmassa beroende på ytskikt |
| 5. Trossbotten | 13. Klinker |
| 6. Träbjälklag 45 x 220 mm | 14. Takpannor |
| 7. Plastfolie, ej ålderbeständig | 15. Asfalt/takpapp |
| 8. EPSCement® | 16. Sedumtak (grästak) |

Golv på träbjälklag



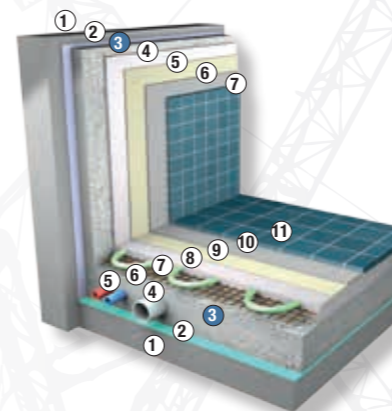
- | | |
|----------------------------------|----------------|
| 1. Undertak | 7. Rotnät |
| 2. Glespanel | 8. Golvvärme |
| 3. Regel | 9. Flytspackel |
| 4. Trossbotten | 10. Tätskikt |
| 5. Plastfolie, ej ålderbeständig | 11. Parkett |
| 6. EPSCement® | |

Badrumsgolv på träbjälklag



- | | | | |
|-------------------------------|-------------------------------------|-------------------------------------|--|
| VÄGG | | GOLV | |
| 1. Befintlig vägg betong/sten | 1. Undertak | 1. Undertak | 1. Betong |
| 2. Primer | 2. Glespanel | 2. Glespanel | 2. Plastfolie/primer, ej åldersbeständig |
| 3. EPSCement® | 3. Regel | 3. Regel | 3. EPSCement® |
| 4. Väggspackel | 4. Trossbotten | 4. Trossbotten | 4. Avloppsrör |
| 5. Tätskikt | 5. Träbjälklag 45 x 220 mm | 5. Träbjälklag 45 x 220 mm | 5. Varm- och kallvattenrör |
| 6. Fästmassa | 6. Plastfolie, ej ålderbeständig | 6. Plastfolie, ej ålderbeständig | 6. Rotnät |
| 7. Kakel | 7. EPSCement® | 7. EPSCement® | 7. Golvvärme ingjuten i flytspackel |
| | 8. Rotnät | 8. Rotnät | 8. Flytspackel |
| | 9. Golvvärme ingjuten i flytspackel | 9. Golvvärme ingjuten i flytspackel | 9. Tätskikt |
| | 10. Flytspackel | 10. Flytspackel | 10. Fästmassa |
| | 11. Tätskikt | 11. Tätskikt | 11. Klinker |
| | 12. Fästmassa | 12. Fästmassa | |
| | 13. Klinker | 13. Klinker | |

Vägg och badrumsgolv på betong



- | | | | |
|--------------------------------|--|--|--|
| VÄGG | | GOLV | |
| 1. Befintlig vägg betong/sten. | 1. Betong | 1. Betong | 1. Betong |
| 2. Primer | 2. Plastfolie/primer, ej åldersbeständig | 2. Plastfolie/primer, ej åldersbeständig | 2. Plastfolie/primer, ej åldersbeständig |
| 3. EPSCement® | 3. EPSCement® | 3. EPSCement® | 3. EPSCement® |
| 4. Väggspackel | 4. Avloppsrör | 4. Avloppsrör | 4. Avloppsrör |
| 5. Tätskikt | 5. Varm- och kallvattenrör | 5. Varm- och kallvattenrör | 5. Varm- och kallvattenrör |
| 6. Fästmassa | 6. Rotnät | 6. Rotnät | 6. Rotnät |
| 7. Kakel | 7. Golvvärme ingjuten i flytspackel | 7. Golvvärme ingjuten i flytspackel | 7. Golvvärme ingjuten i flytspackel |
| | 8. Flytspackel | 8. Flytspackel | 8. Flytspackel |
| | 9. Tätskikt | 9. Tätskikt | 9. Tätskikt |
| | 10. Fästmassa | 10. Fästmassa | 10. Fästmassa |
| | 11. Klinker | 11. Klinker | 11. Klinker |